

Edificio administrativo para la Dirección Ge- neral de Patrimonio del Estado del Ministerio de Economía y Hacienda

Calle Torrelaguna 58. Madrid

Bayón arquitectos

La propuesta en 2007 para el nuevo edificio administrativo para la dirección general de patrimonio del estado, suponía un homenaje a la arquitectura del edificio de Corrales y Molezún que en su día fué sede del Reader's digest con el que comparte parcela, hoy muy alterado aunque conservado en sus aspectos principales. El concurso trataba de proyectar un edificio de nueva planta, independiente del edificio anterior, que fuera capaz, con la ordenanza de aplicación, de absorber la edificabilidad remanente de la parcela, conectándose únicamente el nuevo con el antiguo edificio por un módulo vestibular en planta baja, sin llegar a tocarlo ni a intervenir sobre él. Si el proyecto de Corrales-Molezún actuaba en una parcela grande, con una arquitectura sintética en base a dos paralelepípedos de planta cuadrada maclados, toda la edificabilidad remanente de la parcela se concentra ahora en un único prisma abstracto y contenido situado en el centro del espacio libre restante de la misma. La planta libre, de modulación cuadrada, del edificio antiguo, se reproduce en el nuevo en una malla cuadrada isotrópica exacta que se repite en toda la métrica del edificio cuya doble fachada lo convierte en un doble prisma de vidrio que se contiene a sí mismo transventilado entre ambas capas ligeras y suavemente translúcidas, buscando en todo la abstracción de un poliedro puro de fachadas iguales, cuya piel exterior es una lámina levitada que no llega al suelo. Ésa doble fachada transventilada y protegida interiormente por estores de movimiento automático o manual, se comporta en su conjunto como un elemento "pensante" al servicio del edificio en su adaptación solar, térmica y lumínica, a la búsqueda de un riguroso menor gasto energético en relación con la vida administrativa y las condiciones del trabajo en su interior, en las distintas horas del día, épocas del año y orientaciones de sus



plantas, con un mantenimiento mínimo. Su abstracción y limpieza de conjunto se obtienen a través de múltiples detalles y soluciones constructivas particulares que, como mejor garantía de su justeza, se hacen finalmente invisibles, subsumiéndose todo ello en el orden y la claridad de sus aspectos visuales y de uso tanto exteriores como interiores.

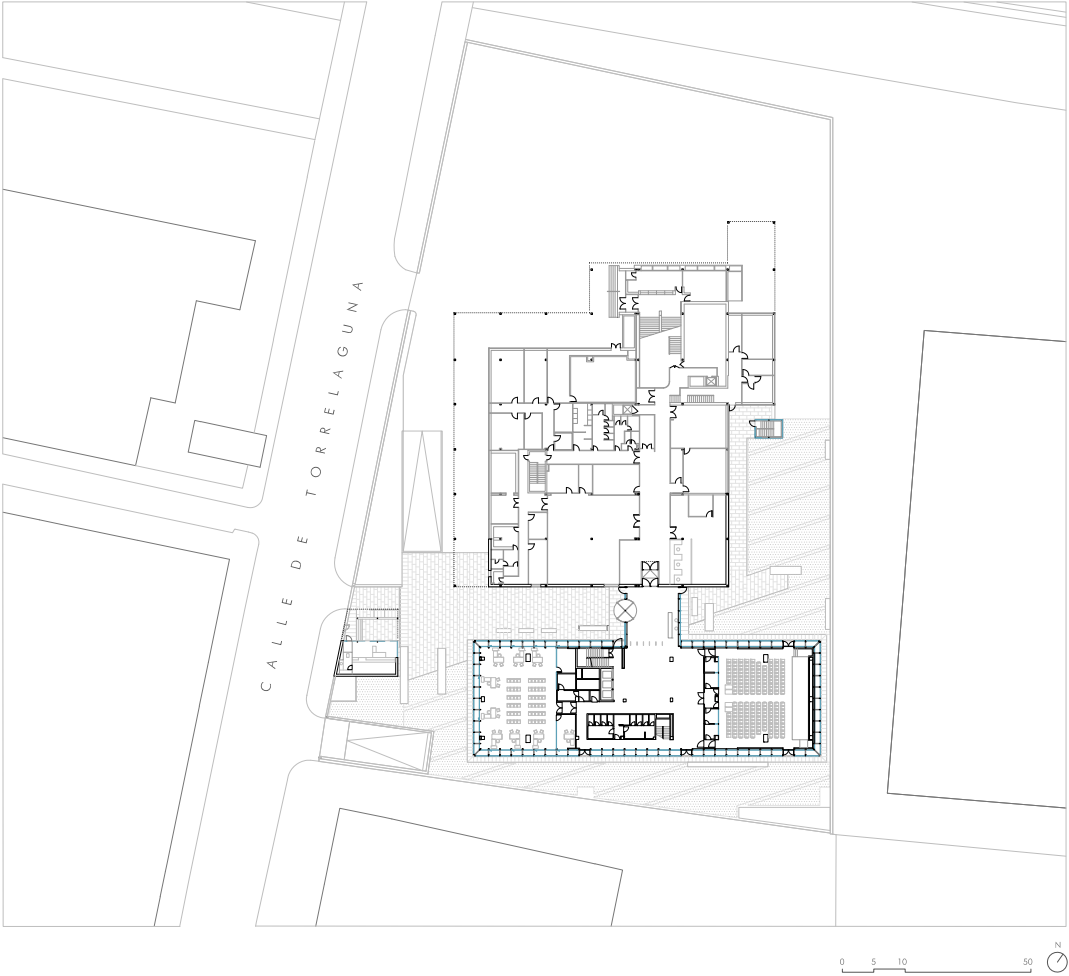
Piel exterior formada por muro cortina tapeta vista fija al forjado mediante ménsulas de acero galvanizado, formada por perfilería de montantes verticales de 70 mm con apoyos ocultos para apoyo de acristalamiento en lamas de vidrio laminado templado 88.4 serigrafía blanca diseño micropunto de 470 mm separadas 30 mm. Este elemento, mejora el confort del edificio, en cuanto que tamiza la luz y la incidencia directa de los rayos solares y mejora las prestaciones de factor solar del conjunto de la fachada.

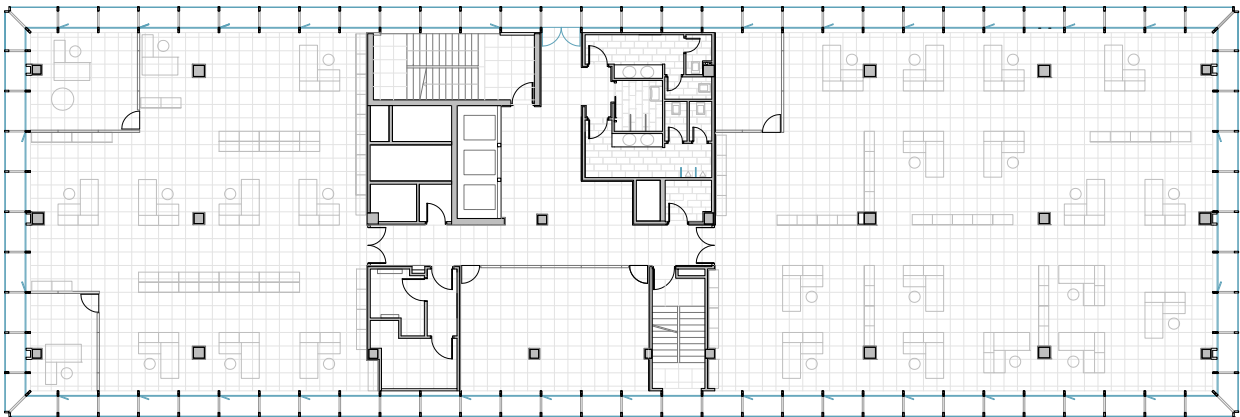
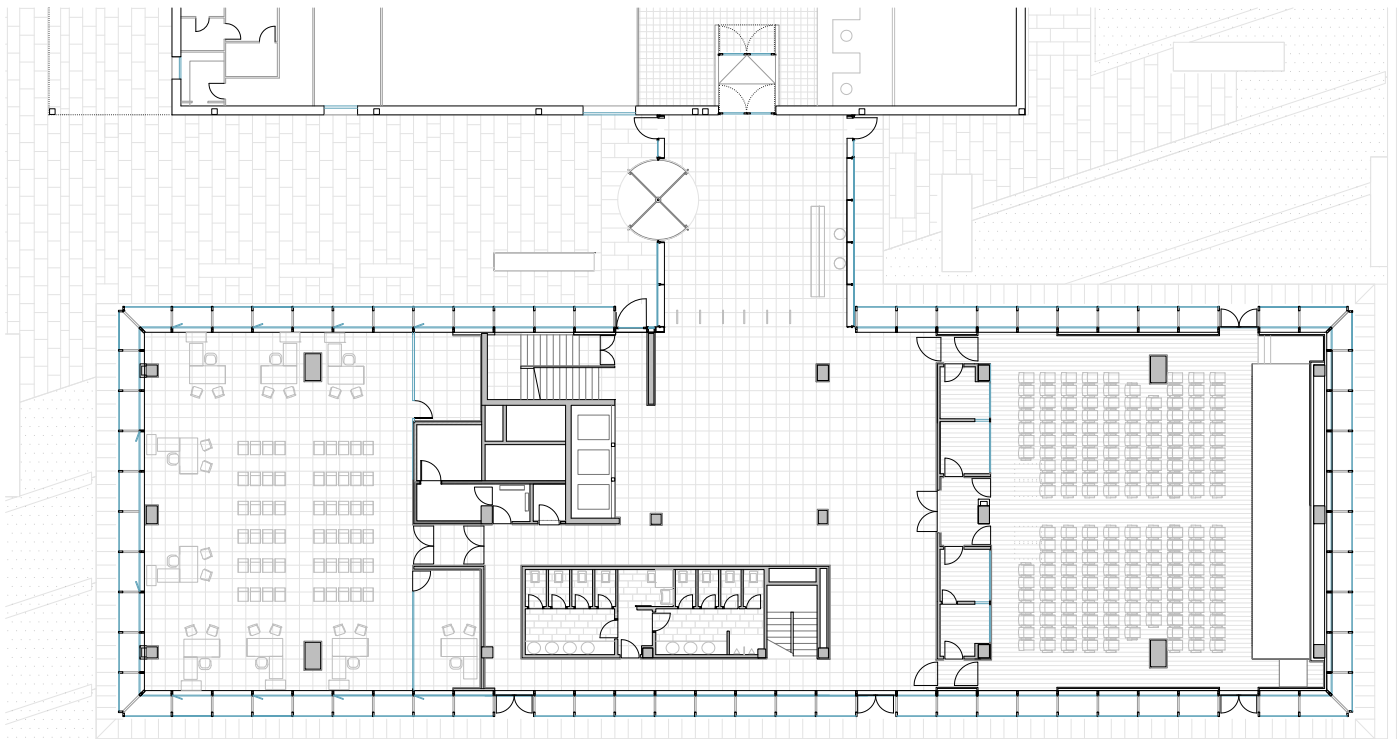
Piel interior formada por muro cortina de silicona estructural y bastidor independiente de aluminio extruido 6063-t5 con llaga abierta de 20 mm ; acristalamiento aislante selectivo (control solar + bajo emisivo) 70/40 formado por un 6+4/16/55.2 con cantos pulido industrial, fabricado y unido a bastidor sin decalajes, sobre barreta de aluminio previamente testada y de adherencia garantizada mediante silicona estructural. El cierre entre plantas se resuelve mediante bandejas de acero galvanizado y material aislante. El sistema posee triple junta perimetral de hermeticidad entre estructura portante y bastidores con perfiles epdm y silicona polimerizada formando cámara de descompresión entre ellos. Cámara ventilada entre fachadas interior y exterior para evitar sobrecalentamientos debido a la corriente de aire que circula entre ellas. Pasarela de servicio en cada planta de emparrillado de acero tipo tramex galvanizado a inmersión, malla de 30 x 30, pletinas atornilladas a largueros entre ménsulas de la fachada exterior, con acceso sólo para mantenimiento.

Ventanas practicables proyectantes al exterior de eje vertical con carpintería oculta en muro cortina. Zonas opacas de fachada interior, con panel composite de 4 mm, trasdós interior con panel aislante térmico de alta densidad de 60 mm.

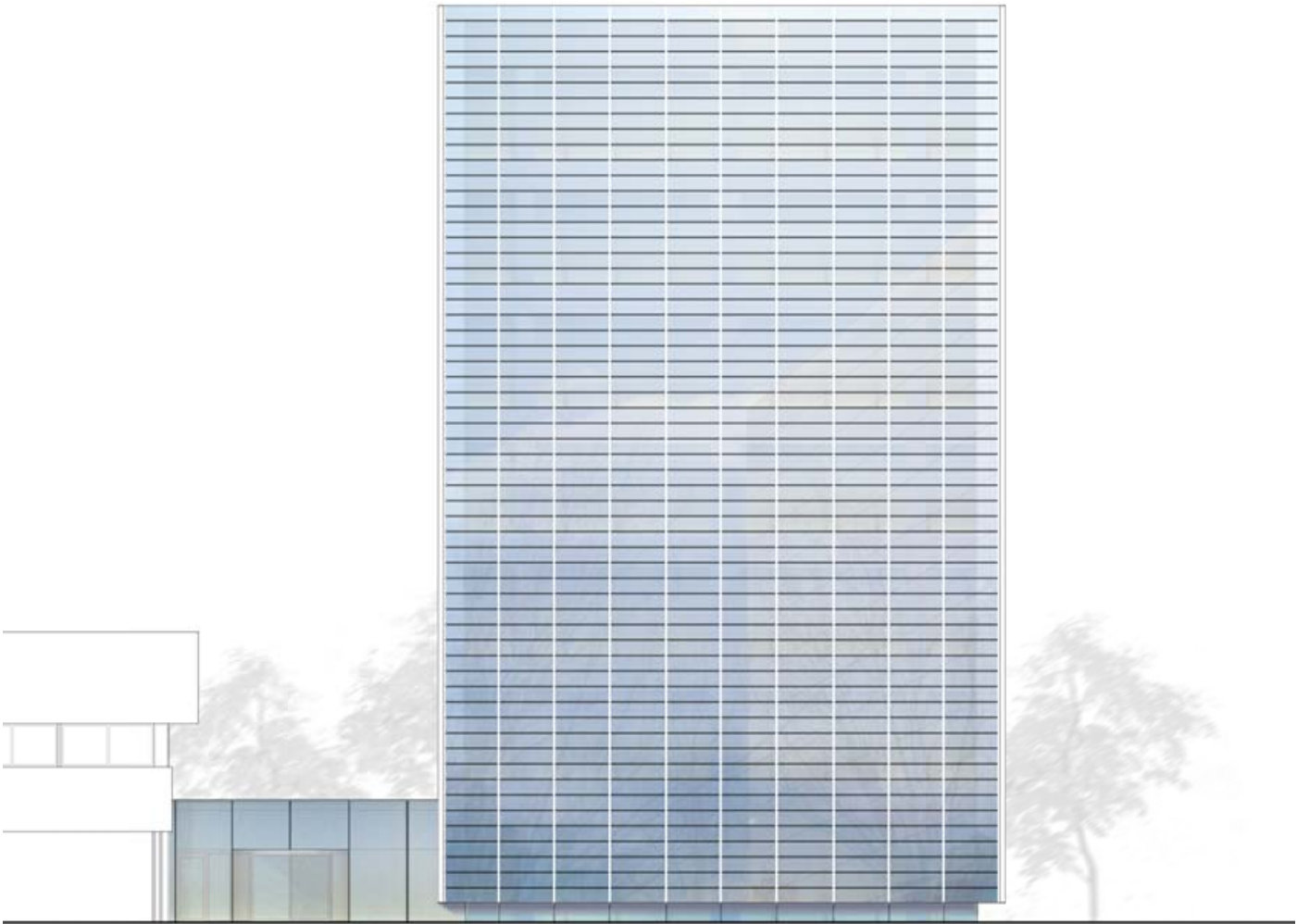
Estores enrollables de accionamiento manual o automático controlado.

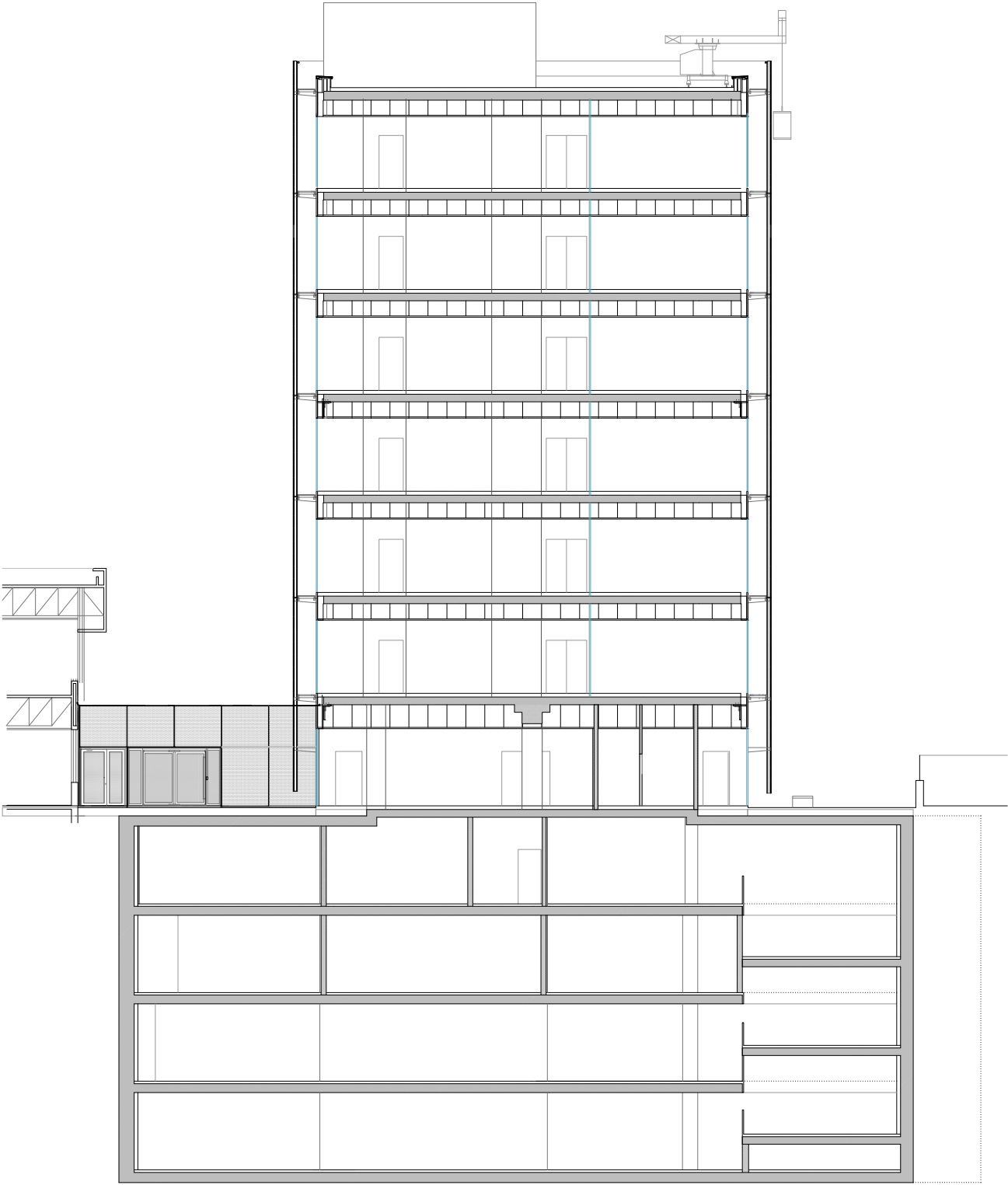












0 1 5 10









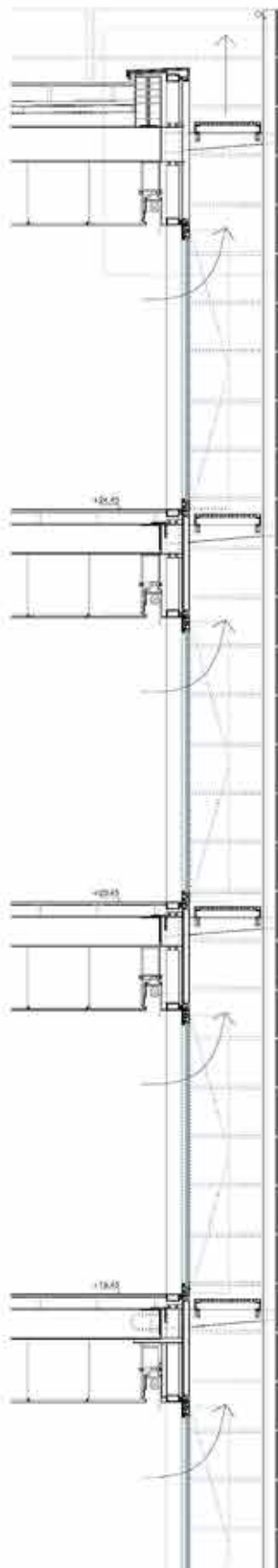




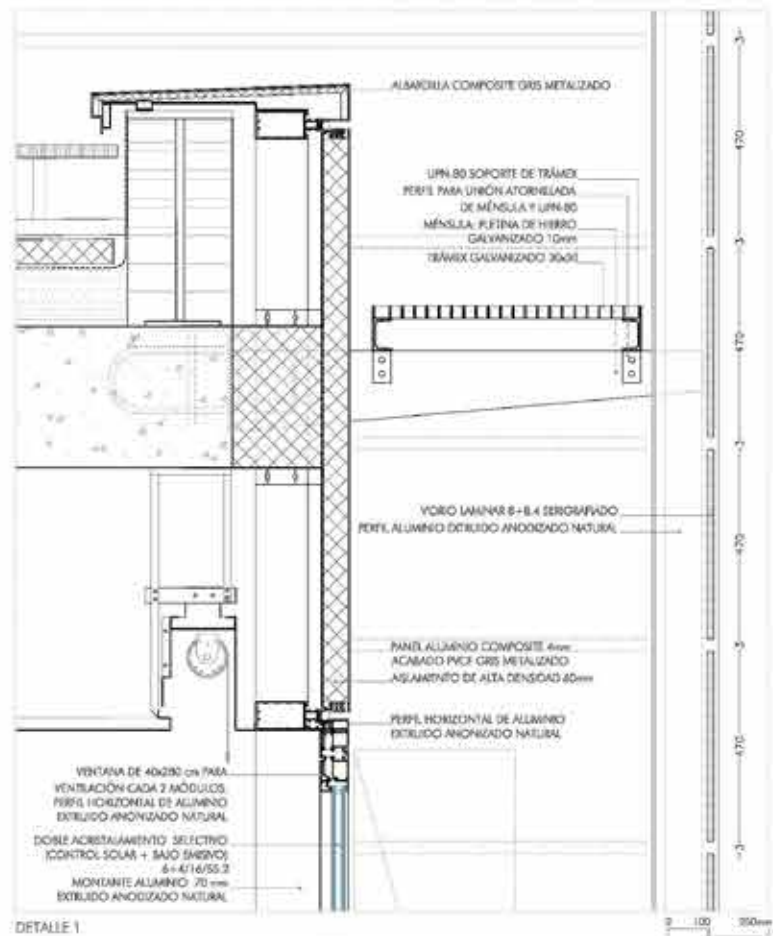




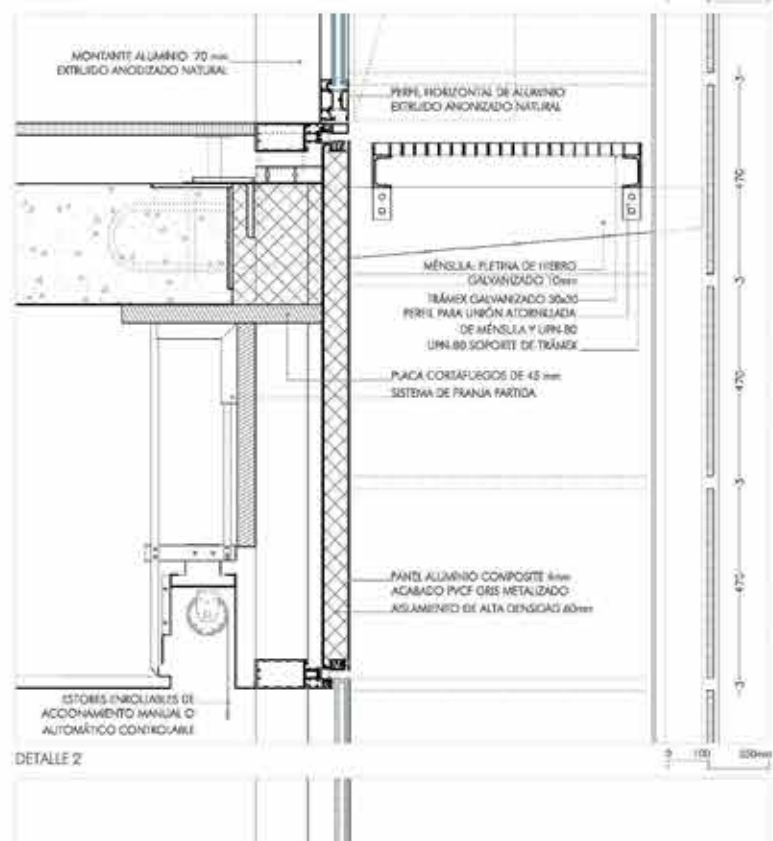




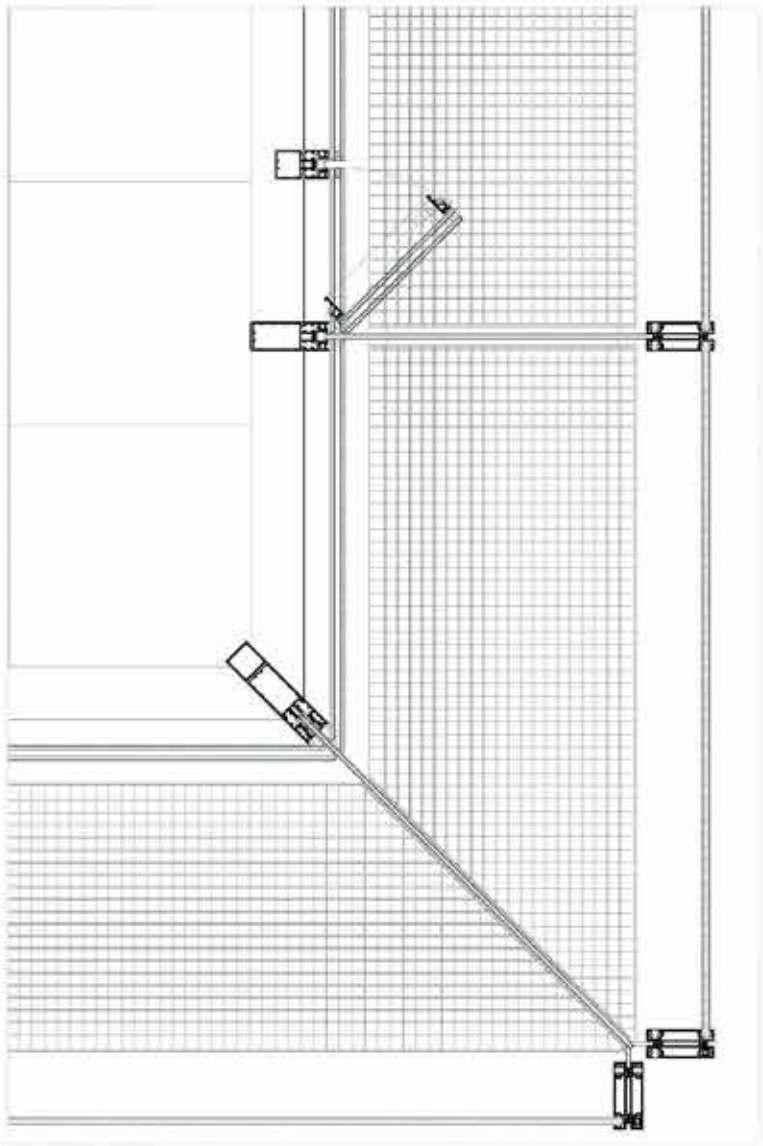
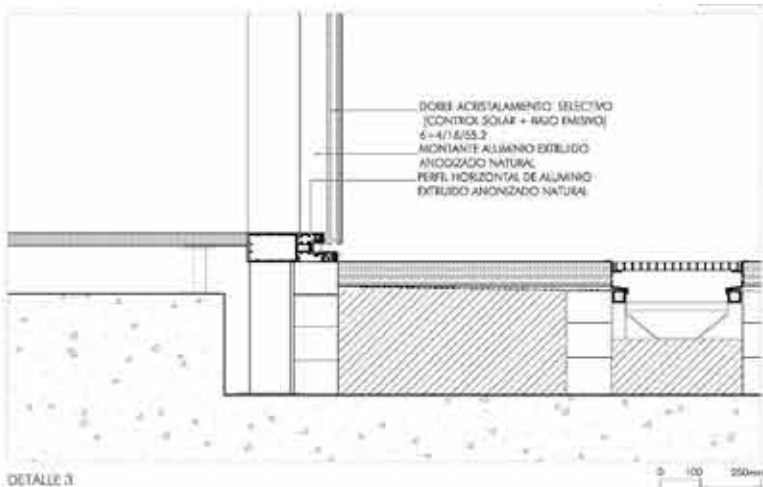
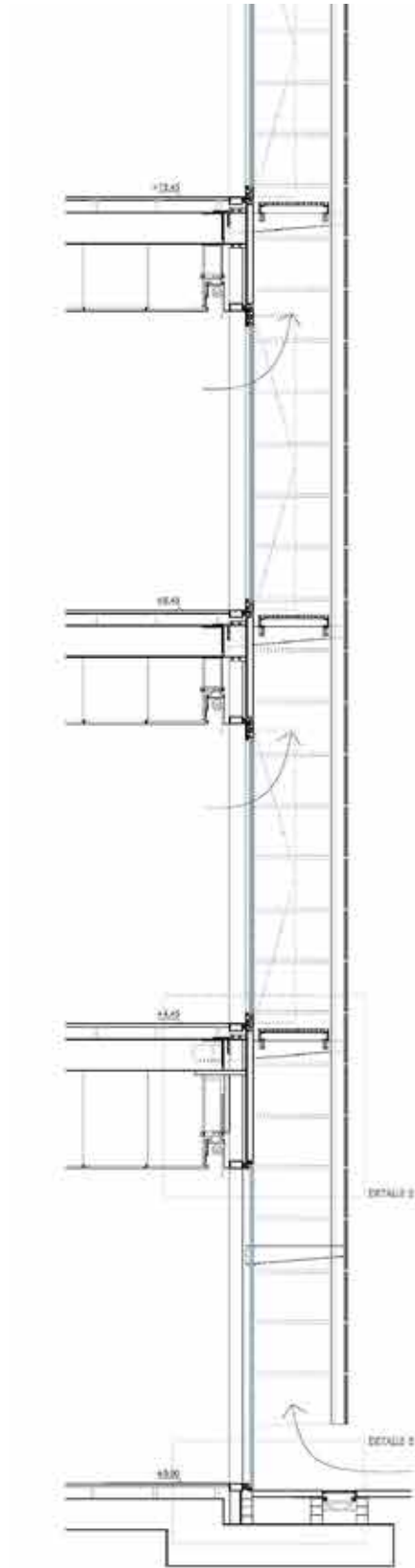
DETALLE 1



DETALLE 1



DETALLE 2





Edificio administrativo para la Dirección General
de Patrimonio del Estado del Ministerio de Econo-
mía y Hacienda en Madrid
Localización: Calle Torrelaguna 58. Madrid
Autores: Bayón Arquitectos
(Mariano Bayón Álvarez y Pablo Bayón Villamor)