

Casa 804

Parets del Vallès, Barcelona.

H ARQUITECTES

2008-2011



Situada en un barrio residencial muy agradable, la casa es un edificio compacto, casi un cubo totalmente rodeado por un patio perimetral imprescindible de 3 metros de ancho, que era la separación mínima obligatoria según normativa. Por voluntad de los propietarios se conservó el jardín con piscina y el cobertizo del fondo de la parcela, ambos preexistentes.

El patio perimetral que rodea la casa es como una sala exterior que se relaciona con diferentes intensidades con todas las piezas (interiores) de la planta baja, propiciando cualidades y usos diversos en cada fachada: al sur, un jardín soleado adonde salir desde la cocina; al oeste, la entrada principal; al este, el aparcamiento descubierto con acceso directo a la cocina; y al norte, una terraza que conecta la casa con el nivel superior del jardín y la piscina preexistentes.

Los elementos que componen el patio (vallas, pavimentos, bancos, etc.) se trabajan homogéneamente para convertirlos en una única entidad. Con el tiempo la vegetación terminará de darles el carácter y el ambiente pretendido.

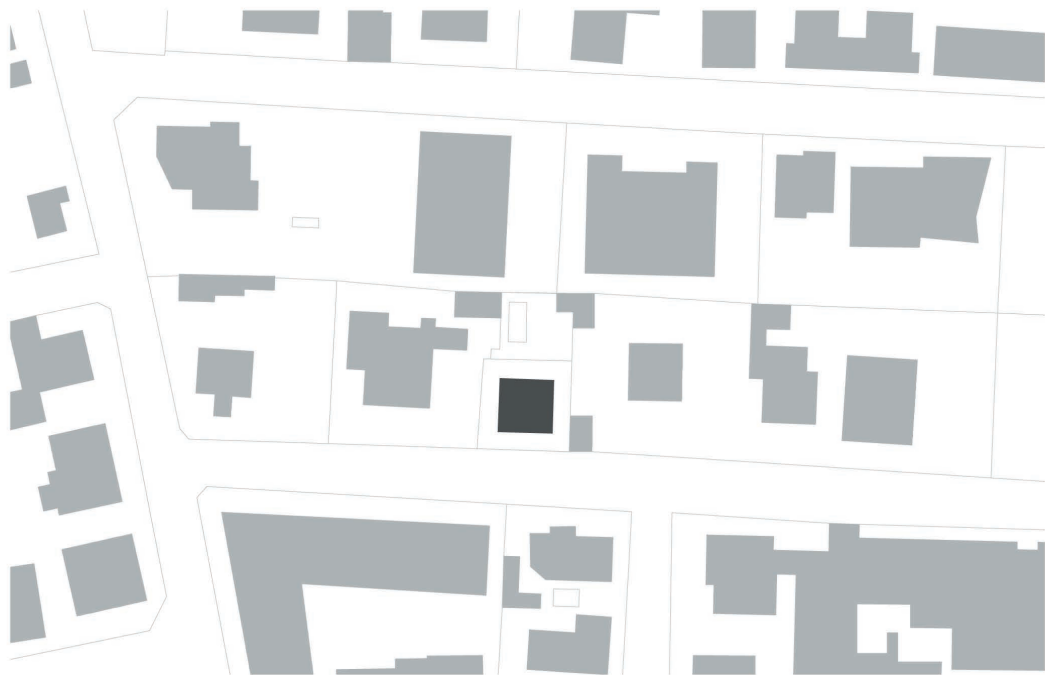
La casa y el patio perimetral se construyen con bloque de hormigón negro, un material que permite solucionar tanto la estructura de paredes de carga como la fachada, donde se deja el bloque visto por dentro y por fuera.

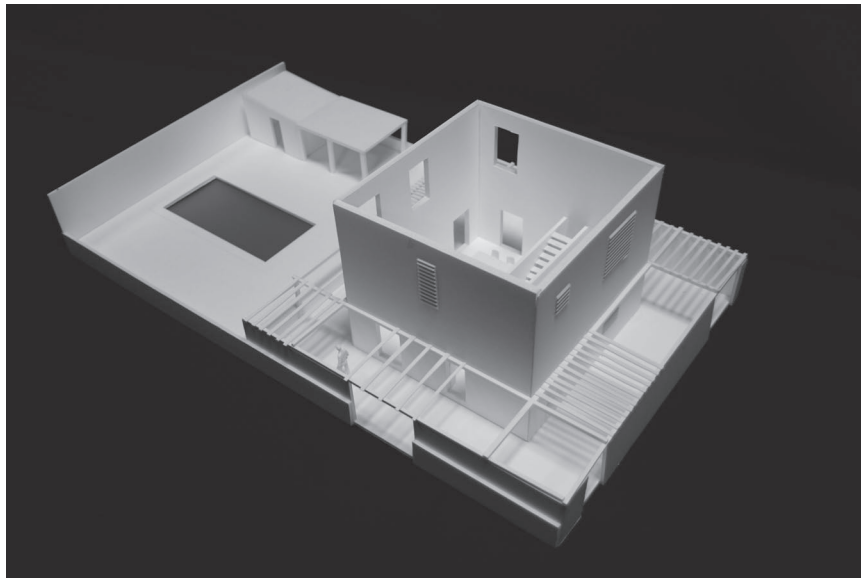
Al exterior, los pavimentos y los muros también se hacen con el mismo bloque oscuro.

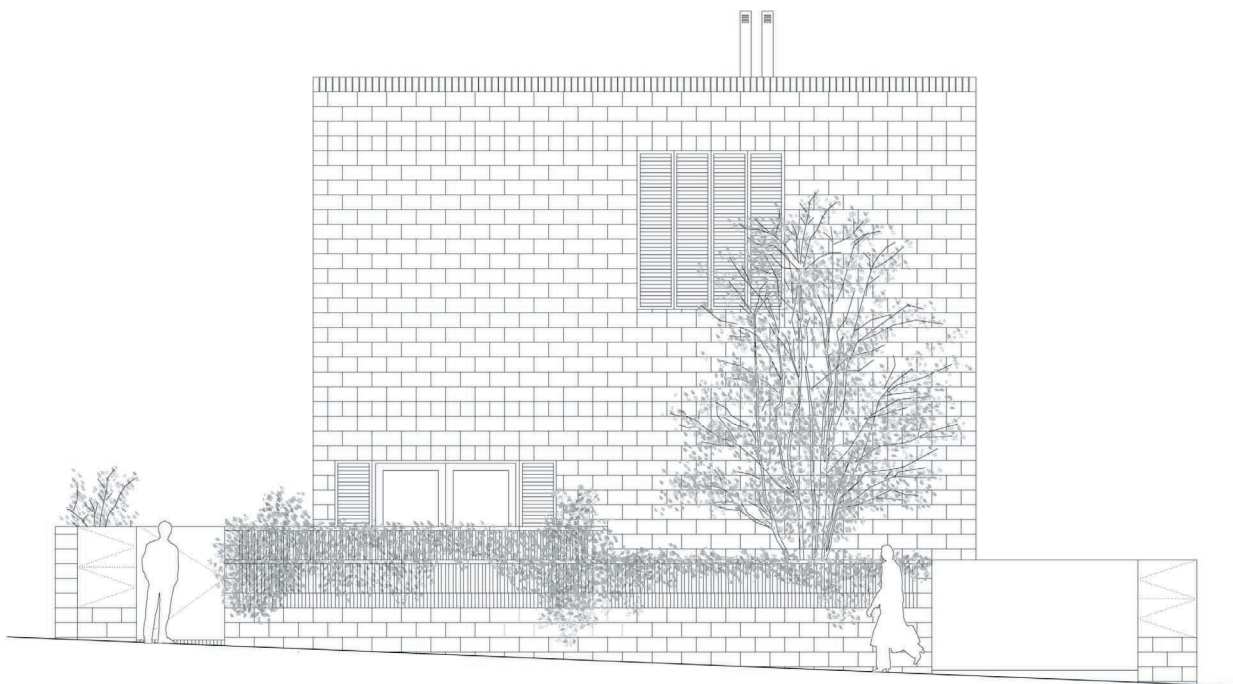
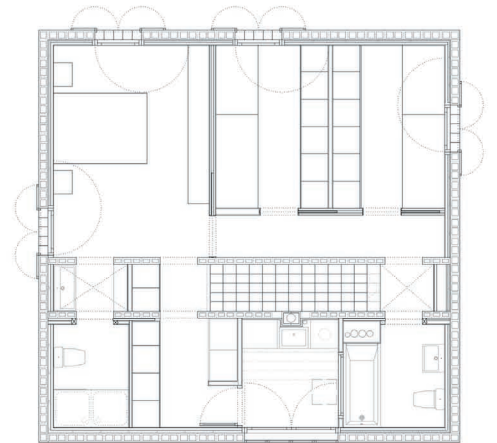
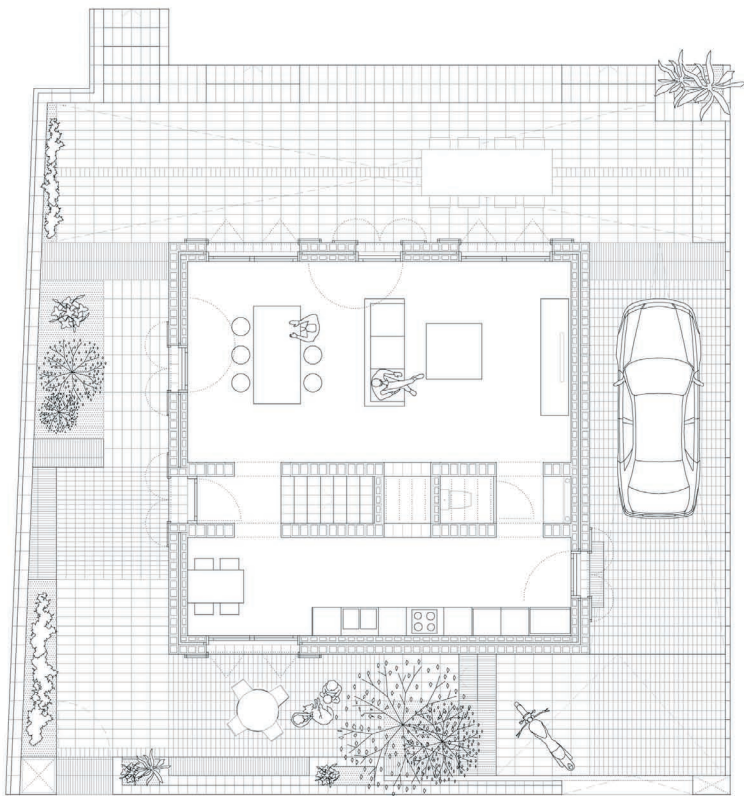
La estructura de la casa es de muros de carga: tres paredes concéntricas terminan sucesivamente en cada uno de los tres forjados, consiguiendo así que trabajen solo a compresión. El muro más interior llega hasta el forjado sanitario, el muro de en medio soporta el techo de la planta baja y, por último, la hoja exterior llega hasta el último forjado, la cubierta.

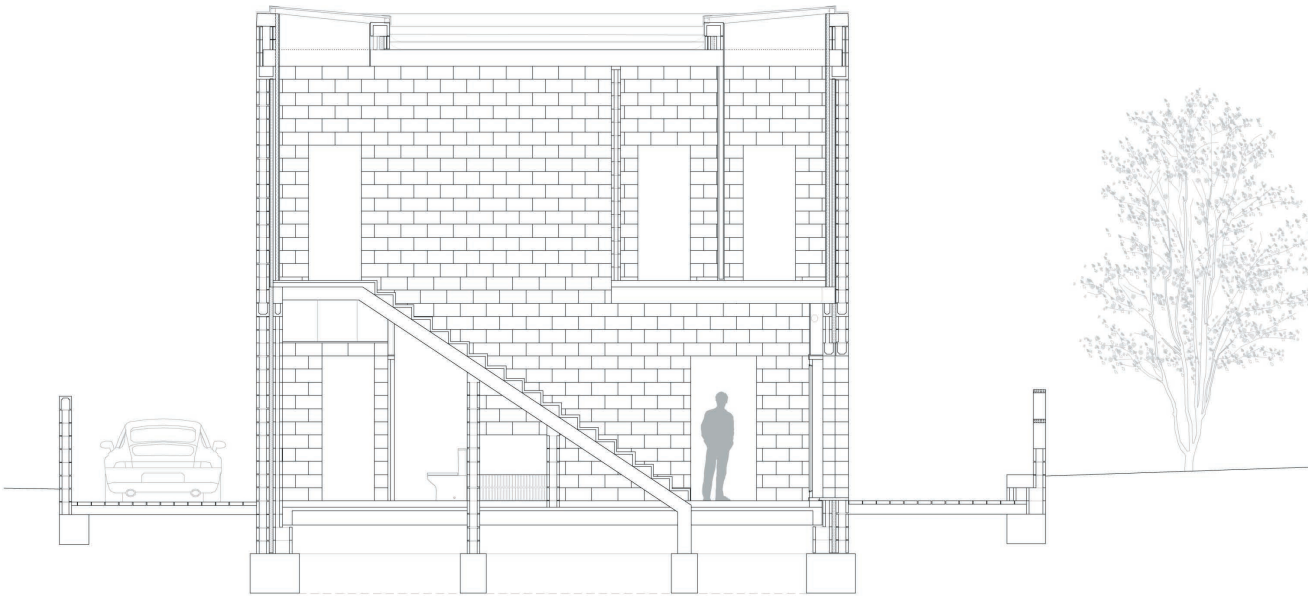
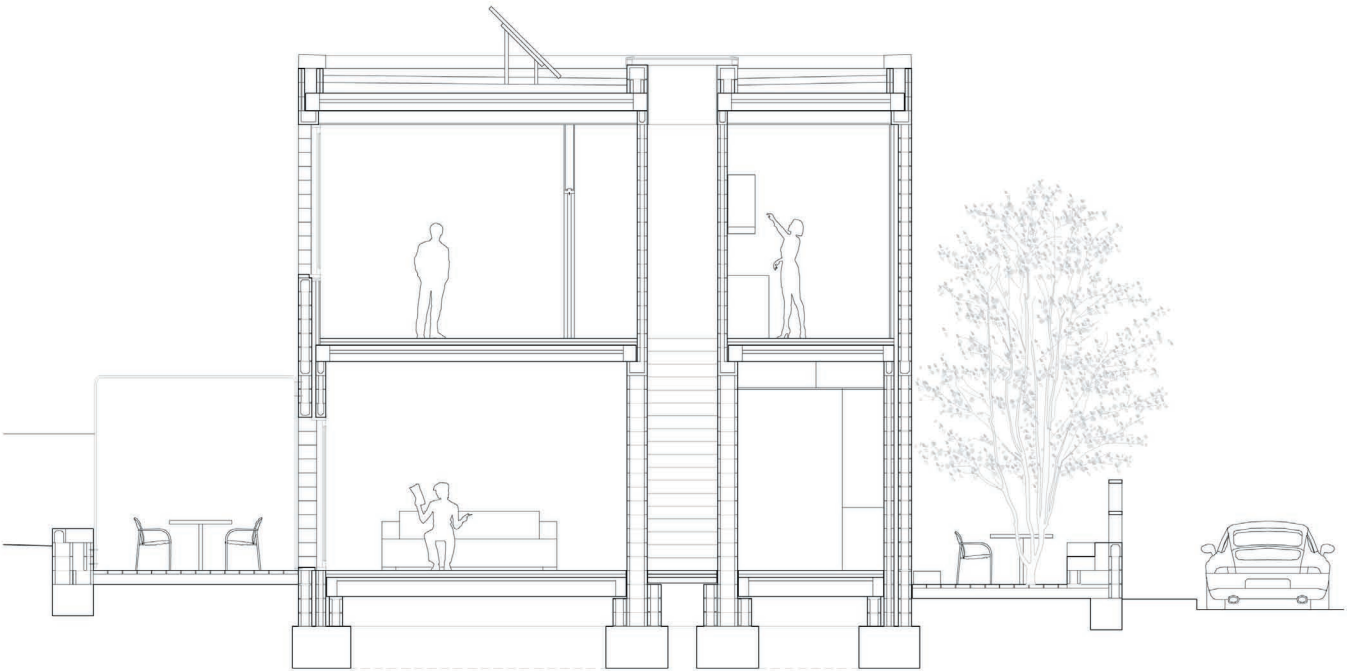
Dentro de la casa, el bloque se deja a la vista, sin revestir, en la mayoría de los paramentos de las principales piezas.

Para el pavimento de la escalera se utilizaron baldosas recicladas del mosaico hidráulico de la casa que ocupaba antiguamente la parcela. Debajo (de la escalera), donde los muros tienen más grosor (30cm), un hogar se abre con ligera asimetría a sala y cocina.

























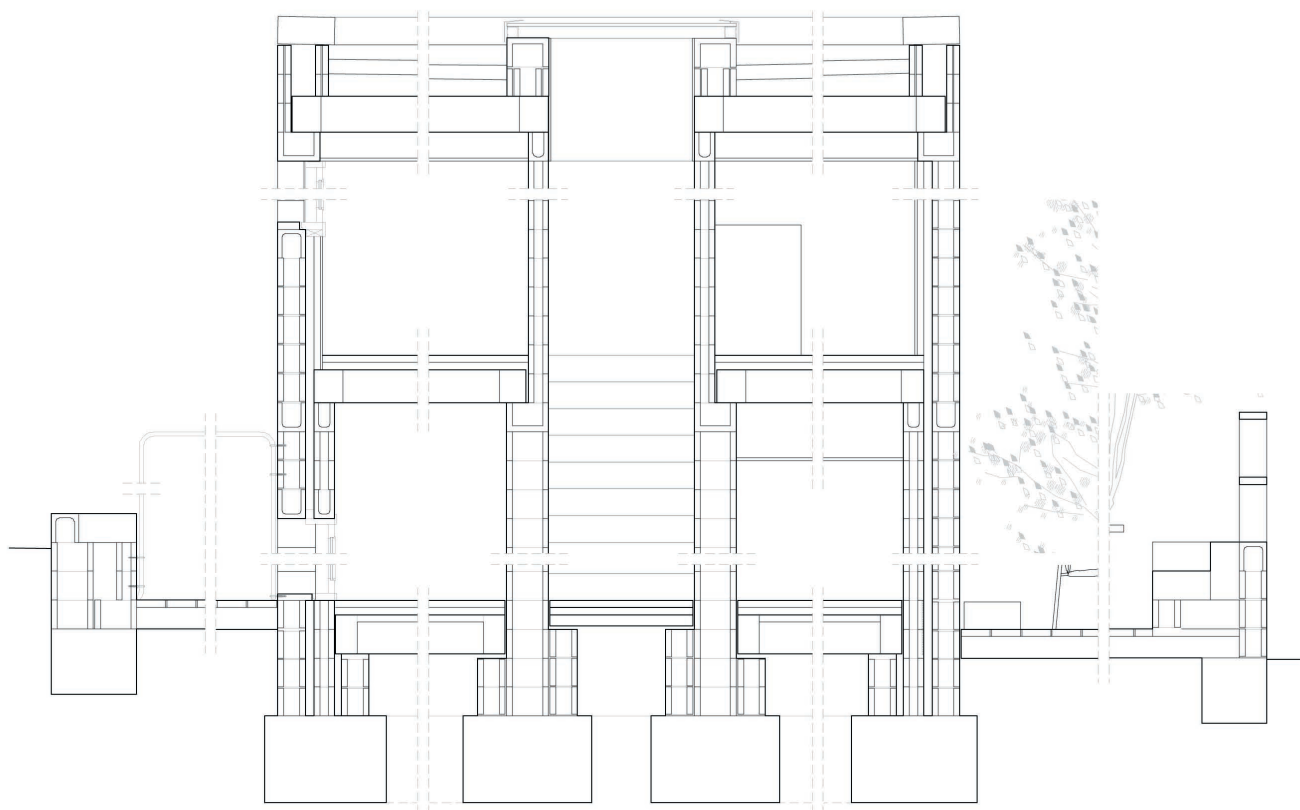




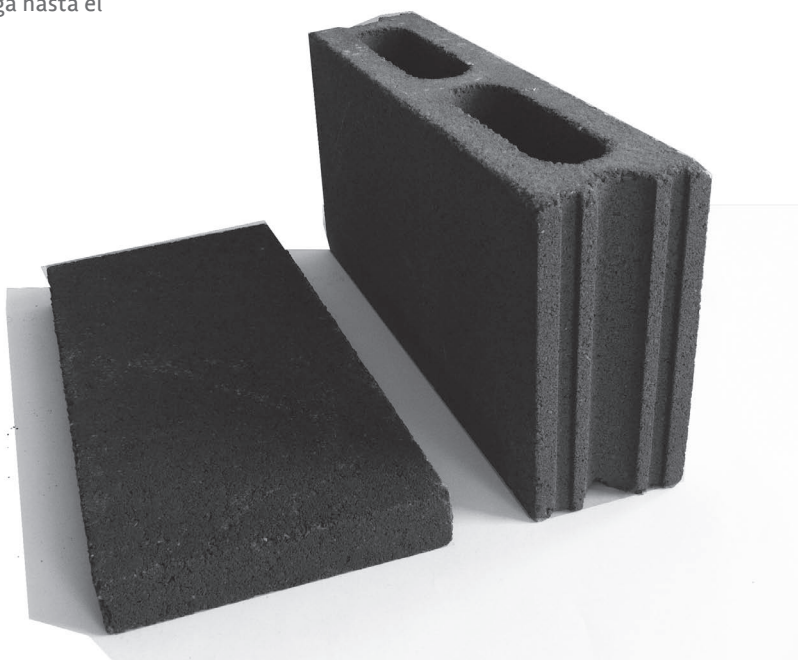


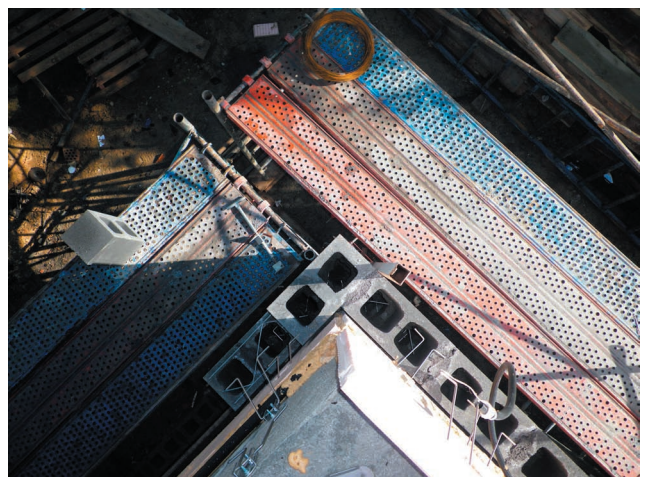


Dentro de la casa, el bloque se deja a la vista, sin revestir, en la mayoría de los paramentos de las principales piezas.

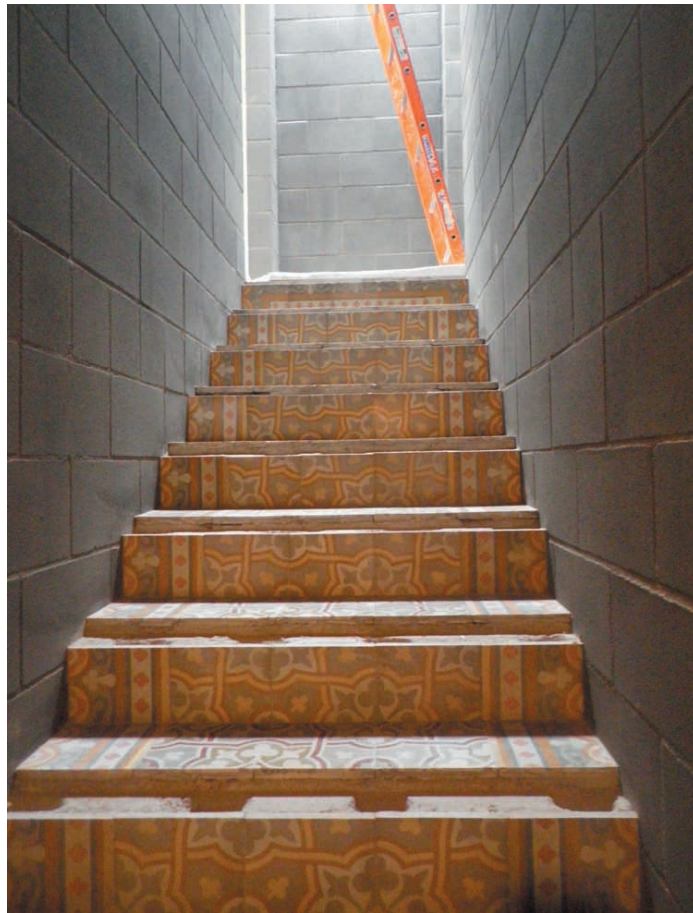


La estructura de la casa es de muros de carga: tres paredes concéntricas terminan sucesivamente en cada uno de los tres forjados, consiguiendo así que trabajen solo a compresión. El muro más interior llega hasta el forjado sanitario, el muro de en medio soporta el techo de la planta baja y, por último, la hoja exterior llega hasta el último forjado, la cubierta.





Para el pavimento de la escalera se utilizaron baldosas recicladas del mosaico hidráulico de la casa que ocupaba antiguamente la parcela.



Año de realización: 2008-2011

Año de realización: 2008-2011