

**LLEGENDA ACABATS:**

**PARAMENTS VERTICALS:**

- EG** Enrajolat de gres porcelànic de format 10 x10 blanc satinat.
- EP** Enguixat a bona vista sobre parament vertical interior, pintat.
- EP\*** Enguixat a bona vista sobre parament vertical interior, pintat a l'esmalt.
- MI** Mirall per encolar sobre rastrells de fusta sobre parament vertical.
- PA** Parament vertical de contraplacat de fusta d'Arce de 19 mm de gruix acabat envernissat a l'aigua mate.
- PG** Placa de guix hidròfug pintada, color a definir per la DF.
- RM** Repises i remats de marbre blanc país polit apomaçat de 20 mm de gruix.
- SP** Sanejament, neteja i reparació d'enguixat existent sobre parament vertical interior.

**SOSTRES:**

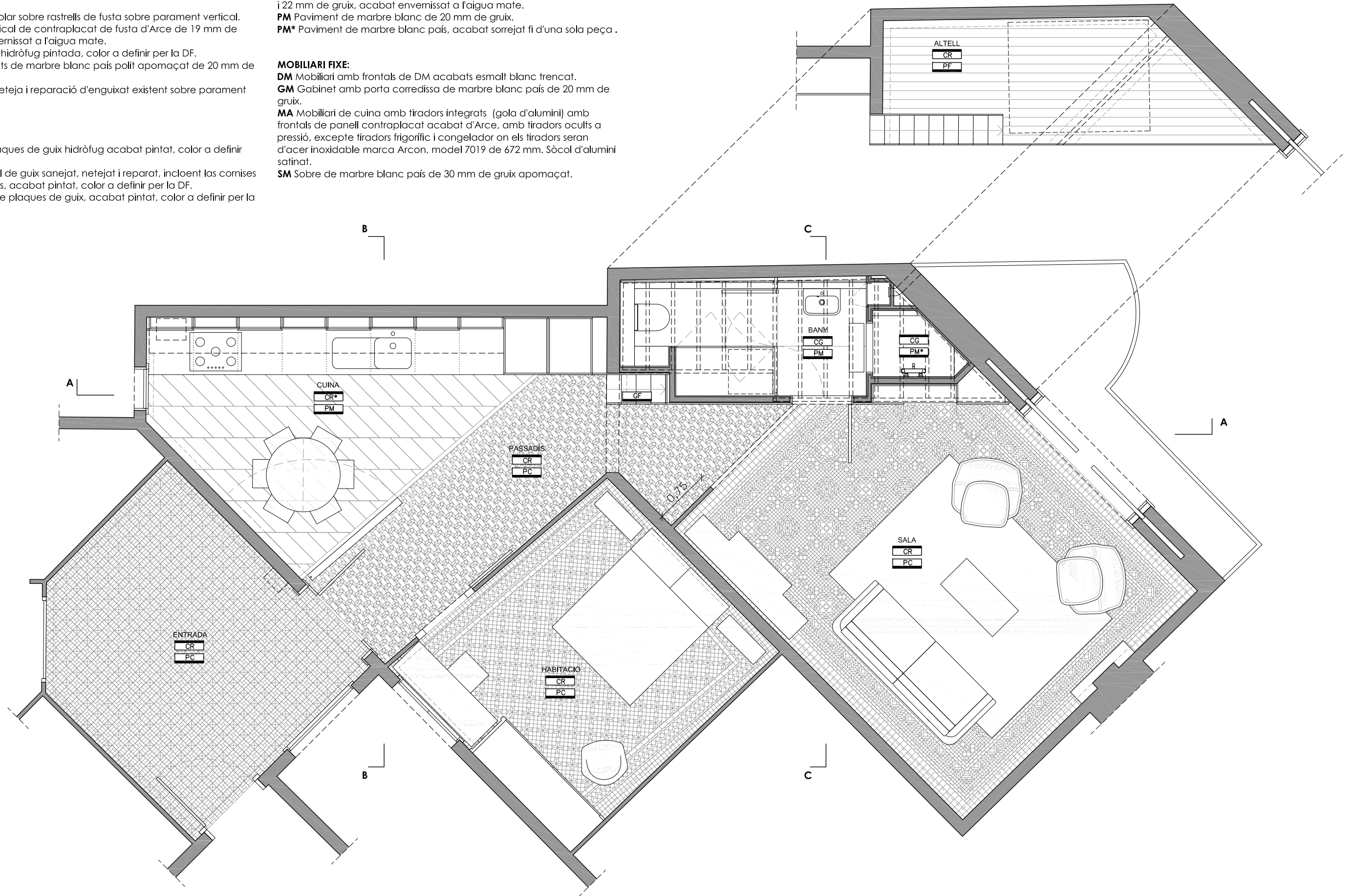
- CG** Cel ras de plaques de guix hidròfug acabat pintat, color a definir per la DF.
- CR** Cel ras original de guix sanejat, netejat i reparat, incloent las comises i moillures originals, acabat pintat, color a definir per la DF.
- CR\*** Cel ras nou de plaques de guix, acabat pintat, color a definir per la DF.

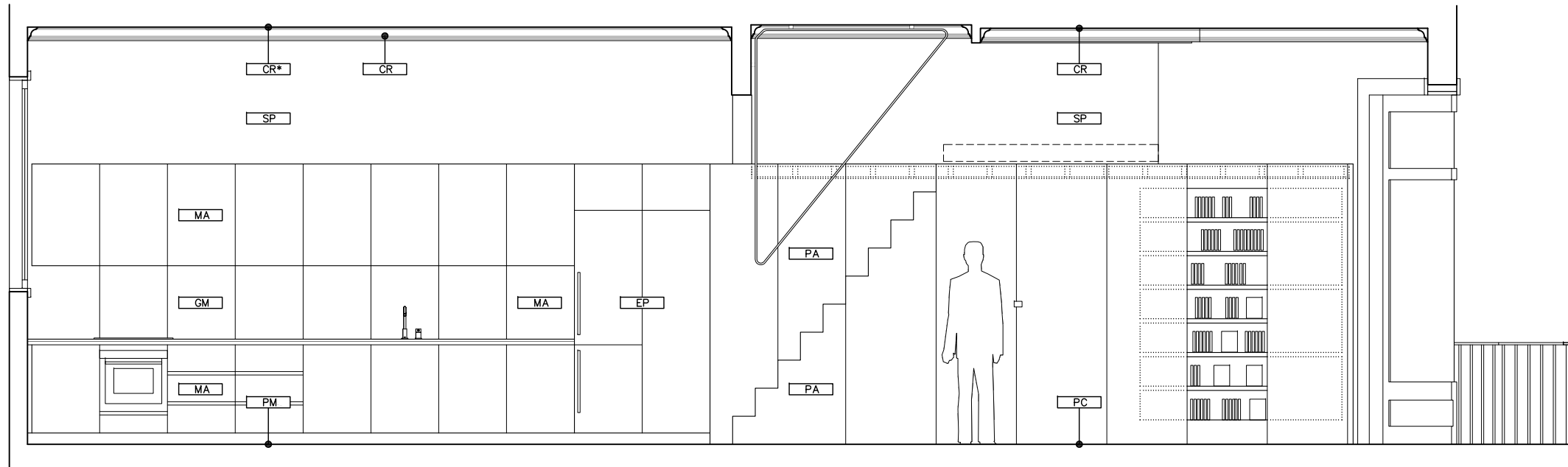
**PAVIMENTS:**

- GF** Graó de fusta d'Arce massís envernissat a l'aigua mate.
- PC** Paviment ceràmic original.
- PF** Paviment de tarima de fusta d'Arce d'una lama de 12 cm d'amplada i 22 mm de gruix, acabat envernissat a l'aigua mate.
- PM** Paviment de marbre blanc de 20 mm de gruix.
- PM\*** Paviment de marbre blanc país, acabat sobrejat fi d'una sola peça.

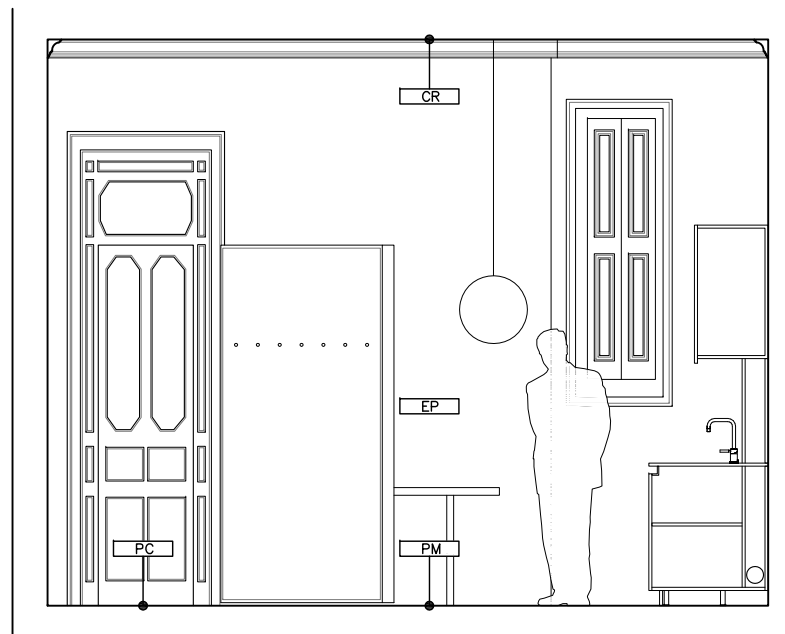
**MOBILIARI FIXE:**

- DM** Mobiliari amb frontals de DM acabats esmalt blanc trencat.
- GM** Gabinet amb porta corredissa de marbre blanc país de 20 mm de gruix.
- MA** Mobiliari de cuina amb tiradors integrats (gola d'alumini) amb frontals de panell contraplacat acabat d'Arce, amb tiradors ocults a pressió, excepte tiradors frigorífic i congelador on els tiradors seran d'acer inoxidable marca Arcon, model 7019 de 672 mm. Sòcol d'alumini satinat.
- SM** Sobre de marbre blanc país de 30 mm de gruix apomaçat.

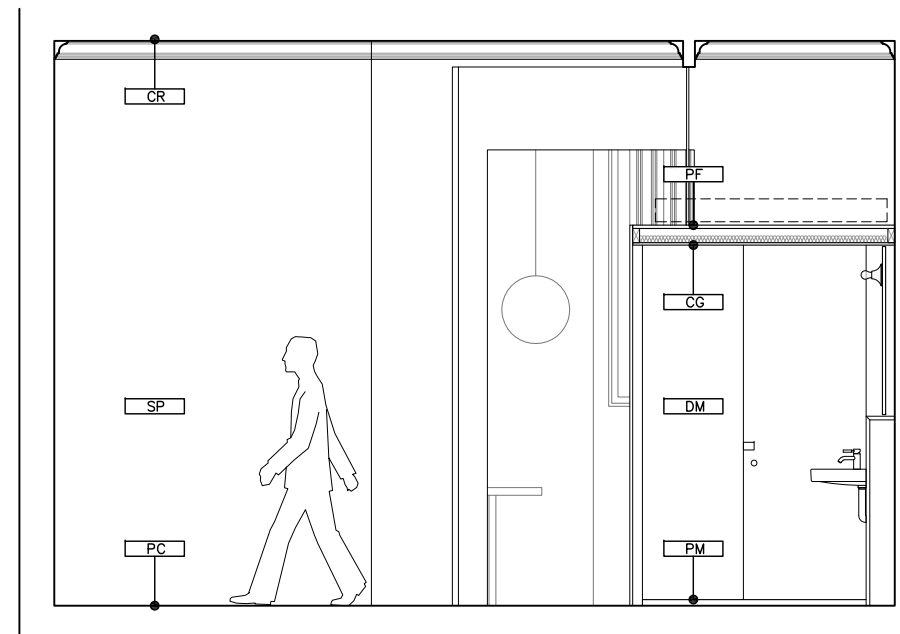




SECCIÓ A



SECCIÓ B



SECCIÓ C