

EXL- 20288
Viga Chasis 450

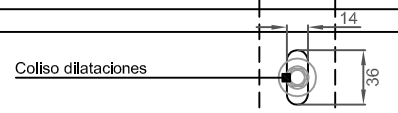
Tuerca hexagonal con sombrero M12 acero A2

Arandela de presión
Varilla roscada M12 acero A2
Tuerca hexagonal M12

EXL- 10908
Montante de 250 mm

Detalle 1

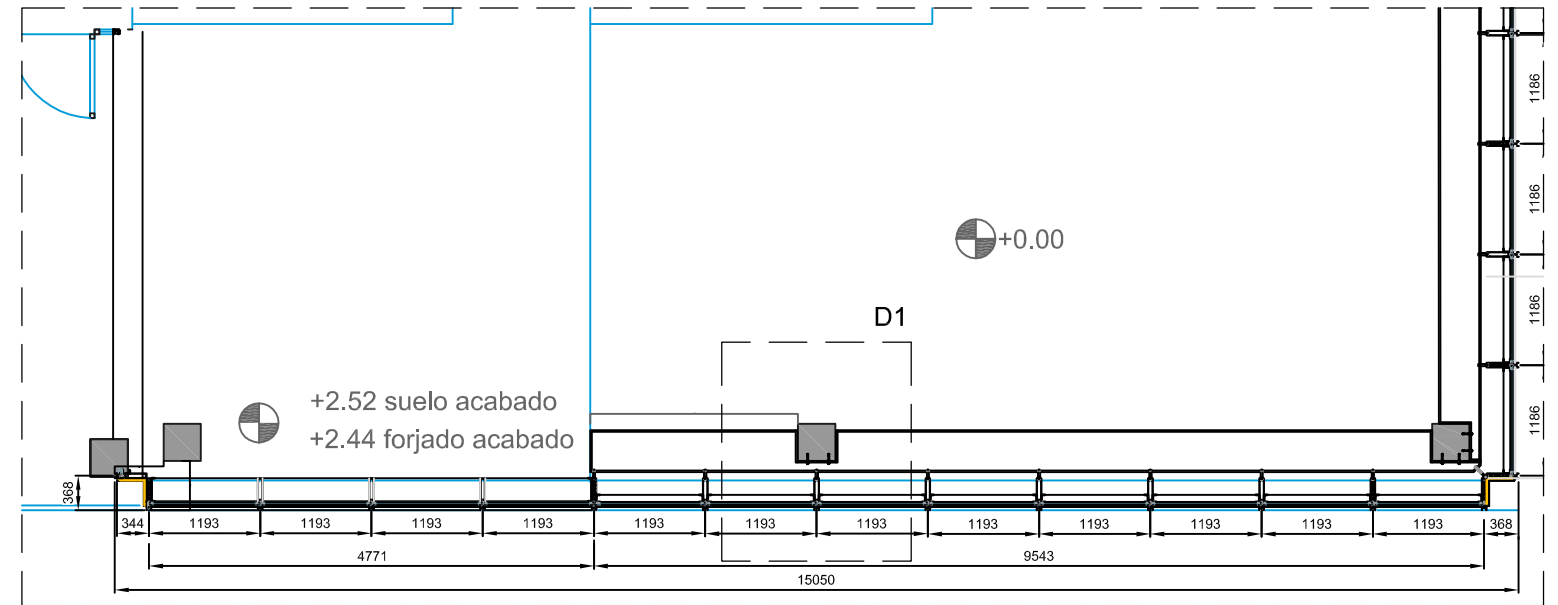
Escala: 1/5



Coliso dilataciones

Detalle 1

Escala: 1/5



+2.52 suelo acabado
+2.44 forjado acabado

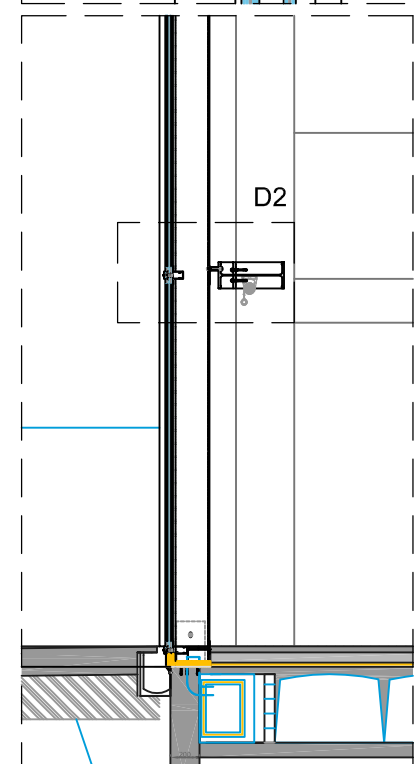
+0.00

D1

Detalle 2

Escala: 1/5

Tuerca hexagonal con sombrero M12 acero A2
EXL- 20.288
Viga Chasis 450
Arandela de presión
Varilla roscada M12 acero A2
Tuerca hexagonal M12



D2



Campaña s/n - Valga
36.645 - PONTEVEDRA - ESPAÑA
Tlf: 986 556 277- Fax: 986 557 128
www.exlabesa.com
proyectos@exlabesa.com
10 de Noviembre de 2016

Rev 01 02/01/17

Muro cortina

Plano:	Detalles Anclaje de Montante a Viga	
Núm. plano:	0016-P05	Ref. Proyecto: 0016/-
Sistema:	ECW-50	Situación: Campaña (Valga)
Cliente:	Exlabesa	Escala: 1/5

ESTE DETALLE SE OFRECE A TÍTULO INFORMATIVO. LA CONSTRUCCIÓN E INSTALACIÓN DE ESTE CERRAMIENTO IMPLICA LA ATENCIÓN A SU MANUAL DE FABRICACIÓN ASÍ COMO A LAS REGLAS DEL OFICIO. LOS DATOS Y MEDIDAS SON PURAMENTE ORIENTATIVOS.