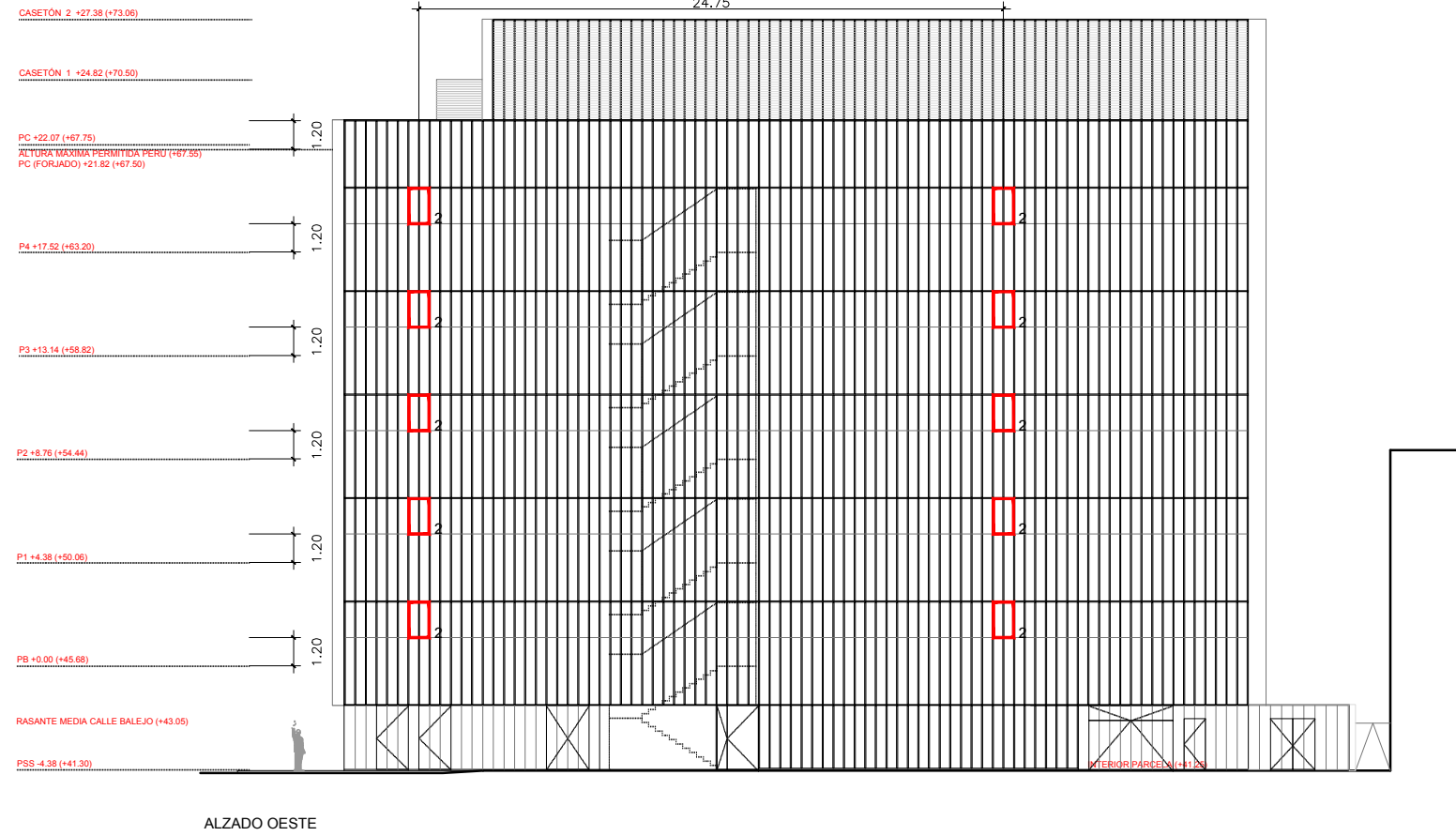
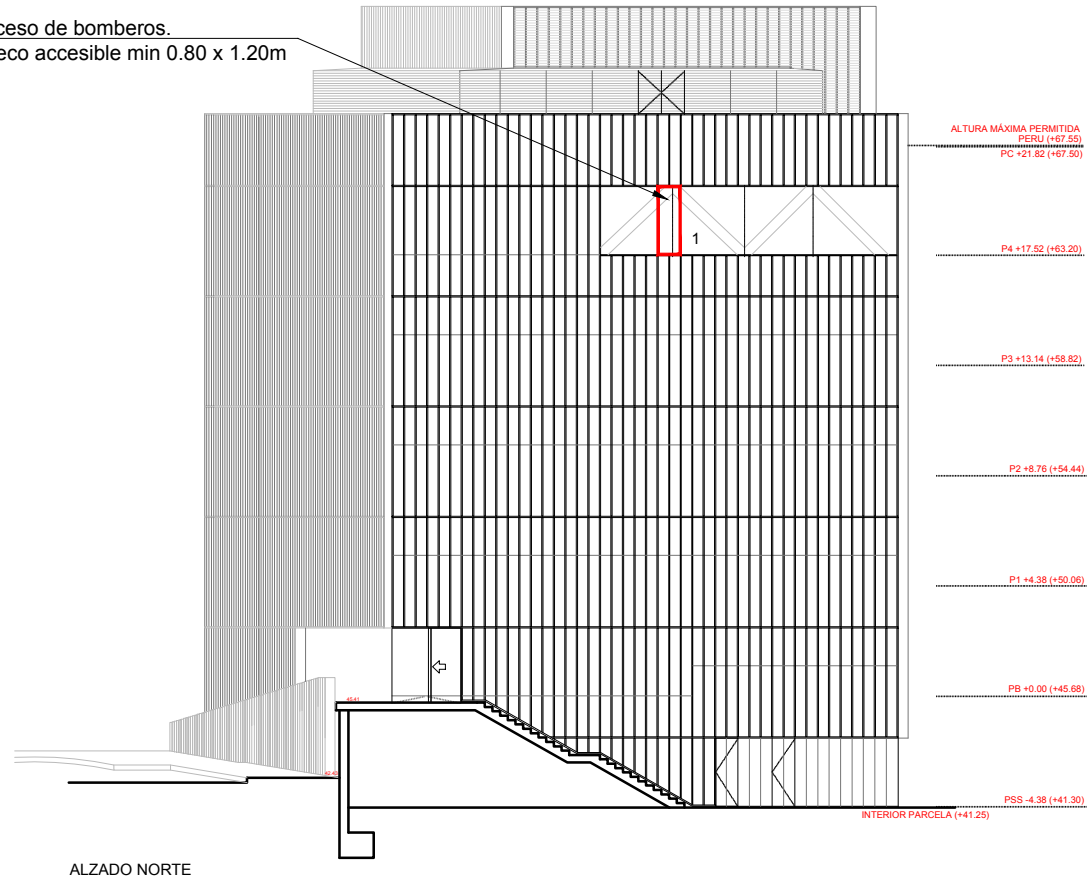


ALZADO SUR

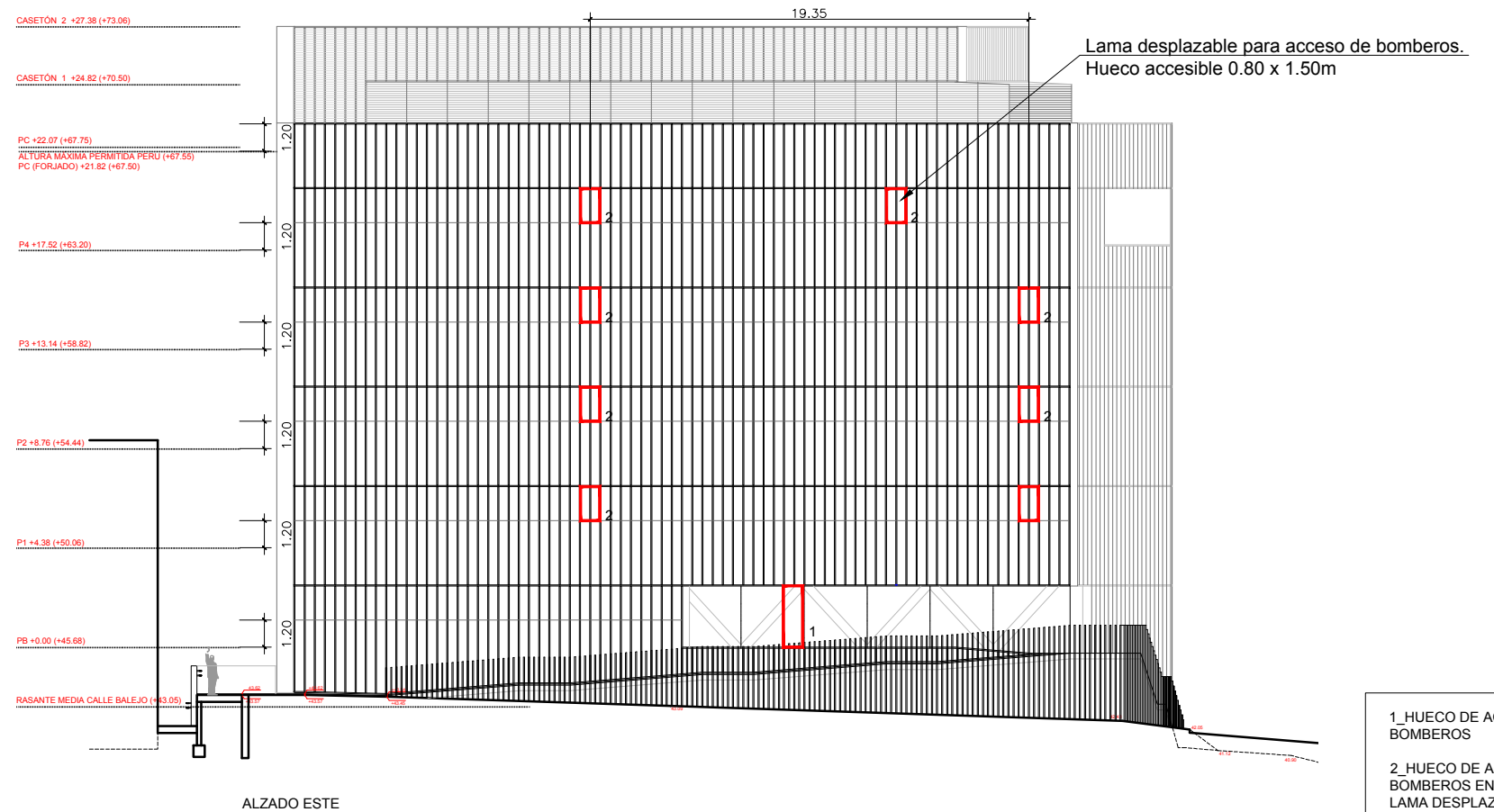


ALZADO OESTE

Acceso de bomberos.
Hueco accesible min 0.80 x 1.20m



ALZADO NORTE



ALZADO ESTE

- 1_HUECO DE ACCESO DE BOMBEROS
- 2_HUECO DE ACCESO DE BOMBEROS EN SISTEMA DE LAMA DESPLAZABLE