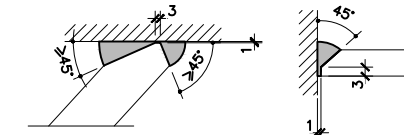
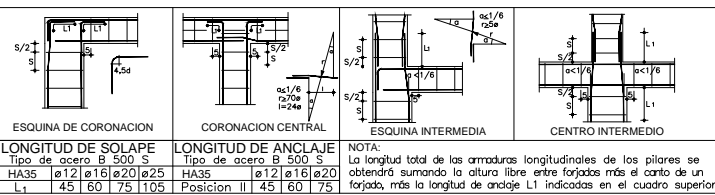


NOTAS : LA ESTRUCTURA METÁLICA LLEVARÁ UN TRATAMIENTO DE PINTURA QUE GARANTICE UNA RESISTENCIA AL FUEGO DE 90 MINUTOS. LAS COTAS SE INDICAN EN MILIMETROS A EXCEPCIÓN DE AQUELLAS QUE EXPLICITAMENTE SE INDICAN EN CENTÍMETROS. TODAS LAS SOLDADURAS SERÁN DE PENETRACIÓN TOTAL, PARA LOGRARLO SE PREPARARÁN LOS BORDES DE LAS CHAPAS Y PERFILES SIGUIENDO LOS ESQUEMAS SIGUIENTES SEGÚN PROCEDA.



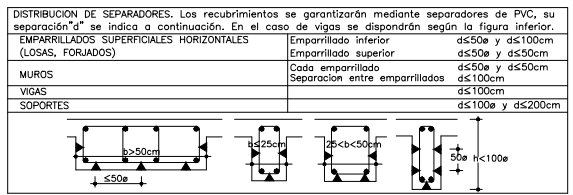
ALZADO DE LA ESTRUCTURA METÁLICA ENTRE PLANTAS BAJA Y PRIMERA PARA APEO DE PILARES

A1 1:25 ; A3 1:50

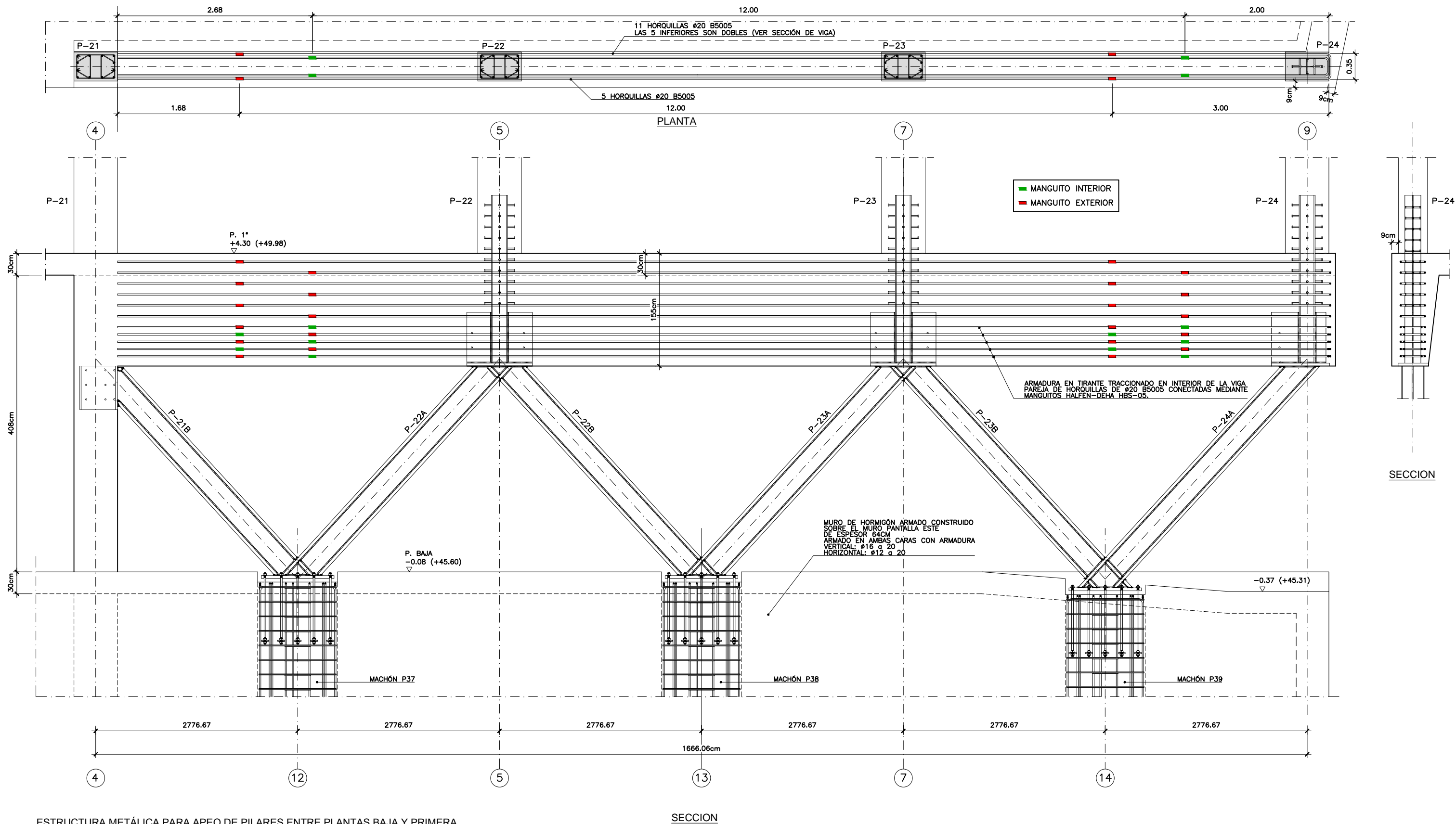


ALINHOS	b x h	Armadura superior	Armadura inferior	Cercos	Esquema de zuncho
Z-1	20x30	2ø16	2ø16	1 cerco ø8 a 15 cm	
Z-2	40x30	4ø16	4ø16	1 cerco ø8 a 15 cm	
Z-3	30x30	4ø16	4ø16	1 cerco ø8 a 15 cm	
Z-4	30x30	4ø16	4ø16	1 cerco ø10 a 15 cm	
Z-5	35x35	4ø16	4ø16	2 cercos ø8 a 15 cm	
Z-6	70x35	5ø16	5ø16	2 cercos ø8 a 15 cm	
Z-7	30x25	3ø16	3ø16	1 cerco ø8 a 15 cm	
Z-8	55x30	4ø16	4ø16	2 cercos ø8 a 15 cm	
Z-9	25x35	4ø16	4ø16	1 cerco ø10 a 15 cm	
Z-10	70x35	5ø16	5ø16	2 cercos ø8 a 15 cm	

CARGAS GRAVITATORIAS kg/m²	SOTANO-2	SOTANO-1	P.TECNICA	SEMSOTANO-6/PLP2-PSPI	P.CUBIERTA	CASETON
PESO PROPIO DE LA ESTRUCTURA	625	750	70	750	975	625
SOLICIDAD PASADERA	-	200	-	200	-	-
SOLICIDAD EN GENERAL	500	500	100	500	500 (1)	100 (1)
SOLICIDAD ZONA DE LA GONDOVA	-	-	-	-	1500	1500
SOLICIDAD ZONA DE INSTALACIONES	-	-	-	-	1000	-
TEJIDOS E INSTALACIONES	-	-	30	-	-	-
T.P.P. ELEMENTOS DE LA CUBIERTA	-	-	-	-	200	200
SOLICIDAD DE NIEVE	-	-	-	-	40	40
CARGAS LINEALES CERRAMIENTOS kg/m.L	-	-	-	-	-	-
PESO PROPIO DEL CERRAMIENTO	-	-	700	-	-	-
ACCIONES DEL VIENTO						
SITUACION DEL TERRENO ZONA -C-						
GRADO DE ROSEZ DEL TERRENO GRADO IV						
VELOCIDAD BASICA DEL VIENTO 29m/seg						
COEFICIENTES APLICADOS						
K=0,22; L(m)=0,3(m); Z(m)=5(m); Coef. rugosidad de fachada=0,1; Ce=0,8; Cs=0,4						

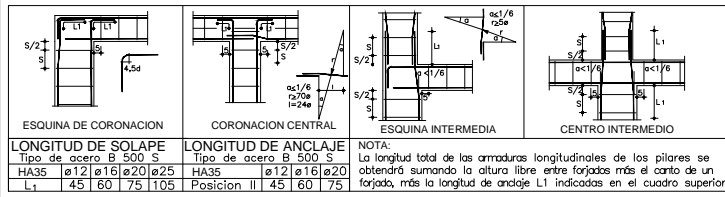


ESPECIFICACION PARA ACERO Y HORMIGÓN						
Elementos	Localización	Especificación del elemento	Nivel de control	Coficiente	Ponderación	
Hormigón	Todo la obra	HA-35-F-20-Ia-Qb	Normal	1,5		
	Acero corrugado	B 500 S	-	-	1,15	
Acero	Perfiles laminados	S275 J0H	-	-	1,10	
	Perfiles huecos	< 8mm S275J0H	-	-	1,10	
	Chapas	S275 J0H	-	-	1,10	
Ejecución	Igual en toda la obra					
Tipo de hormigón	Arido a emplear	Cemento	Consist.	Resis. caract. (N/mm2)	ADITIVOS: Plastificante 1,5% del peso del cemento. (ver ficha 946)	Localización: Resto de la obra
	Tipo de arido	Designación RC=03	Gono de Abrama	A 7 A 28		
	Ardo a emplear	Designación CEM II/A/S2,5/SR	Consist.	3-5	24,5	35
HA-35	machacado	20				



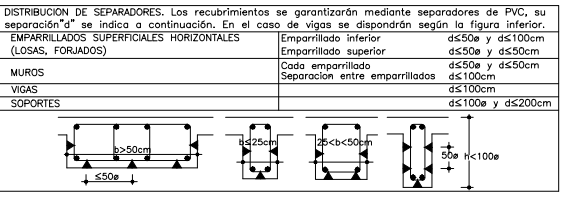
ESTRUCTURA METÁLICA PARA APEO DE PILARES ENTRE PLANTAS BAJA Y PRIMERA
 DETALLES ARMADO HORMIGÓN EN EL INTERIOR DE LA VIGA. ALZADO DE VIGA ENTRE P-21 Y P-24

1 A1 1:25 ; A3 1:50



ZUNCHOS	b x h	Armadura superior	Armadura inferior	Cercos	Esquema de zuncho
Z-1	20x30	2ø16	2ø16	1 cerco ø8 a 15 cm	
Z-2	40x30	4ø16	4ø16	1 cerco ø8 a 15 cm	
Z-3	30x30	4ø16	4ø16	1 cerco ø8 a 15 cm	
Z-4	30x30	4ø16	4ø16	1 cerco ø10 a 15 cm	
Z-5	35x35	4ø16	4ø16	2 cercos ø8 a 15 cm	
Z-6	70x35	5ø16	5ø16	2 cercos ø8 a 15 cm	
Z-7	30x25	3ø16	3ø16	1 cerco ø8 a 15 cm	
Z-8	55x30	4ø16	4ø16	2 cercos ø8 a 15 cm	
Z-9	25x35	4ø16	4ø16	1 cerco ø10 a 15 cm	
Z-10	70x35	5ø16	5ø16	2 cercos ø8 a 15 cm	

CARGAS GRAVITATORIAS kg/m²	SOTANO-2	SOTANO-1	P.TECNICA	SEMSOTANO-1	SEMSOTANO-2	P.CUBIERTA	CASETON
PESO PROPIO DE LA ESTRUCTURA	625	750	70	750	975	625	
SUPERFICIE	500	500	100	500	500	100	100
SOBRECARGA EN GENERAL	500	500	100	500	500	100	100
SOBRECARGA ZONA DE LA GONDOVA	-	-	-	-	1500	1500	-
SOBRECARGA ZONA DE INSTALACIONES	-	-	-	-	1000	-	-
TEJIDOS E INSTALACIONES	-	-	30	-	-	-	-
T.P.P. ELEMENTOS DE LA CUBIERTA	-	-	-	-	200	200	-
SOBRECARGA DE NIEVE	-	-	-	-	40	40	-
CARGAS LINEALES CERRAMIENTOS kg/m.l.	-	-	-	-	700	700	-
PESO PROPIO DEL CERRAMIENTO	-	-	-	-	-	-	-
ACCIONES DEL VIENTO	-	-	-	-	-	-	-
SITUACION DEL TERRENO	-	-	-	-	-	-	-
GRADO DE DUREZA DEL TERRENO	-	-	-	-	-	-	-
VELOCIDAD BASICA DEL VIENTO	-	-	-	-	-	-	-
COEFICIENTES APLICADOS	-	-	-	-	-	-	-
	-	-	-	-	-	-	-



ESPECIFICACION PARA ACERO Y HORMIGÓN						
Elementos	Localización	Especificación del elemento	Nivel de control	Coefficiente	Ponderación	
Hormigón	Todo la obra	HA-35-F-20-IIa Qb	Normal	1,5		
	Acero corrugado	B 500 S	-	-	1,15	
	Perfiles laminados	S275 J0H	-	-	1,10	
Acero	Perfiles huecos	< 8mm S275J0H	-	-	1,10	
	Chapas	S275 J0H	-	-	1,10	
Ejecución	Igual en toda la obra					
Tipo de hormigón	Arido a emplear	Cemento	Consist.	Resis. caract. (N/mm2)	ADITIVOS: Plastificantes 1.5% del peso del cemento. (ver ficha 94C)	Localización: Resto de la obra
	Tipo de arido	mm	Designación	Cono de Abrams	A 7 A 28	
	mm	RC=3	Albura	d50	24,5	
	mm	Cemento (orientativo) CEM II/A/S2,5/SR		d50	35	
HA-35	machacado	20		3-5	24,5	35