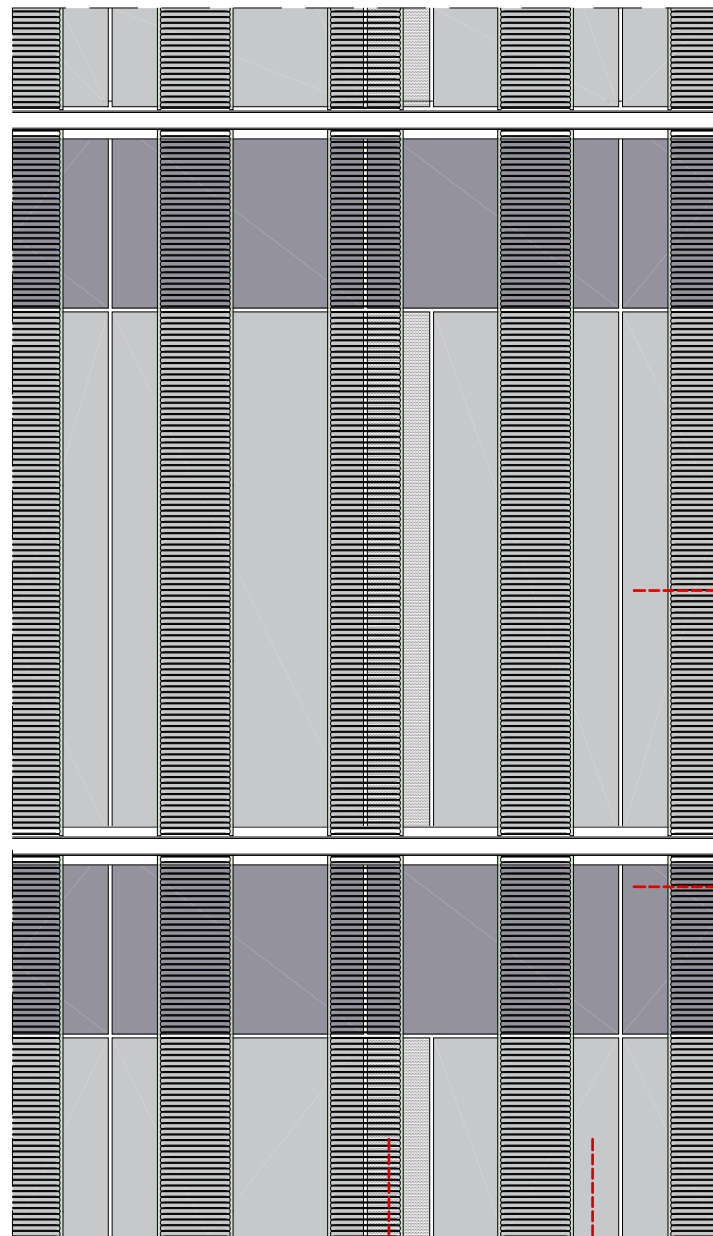
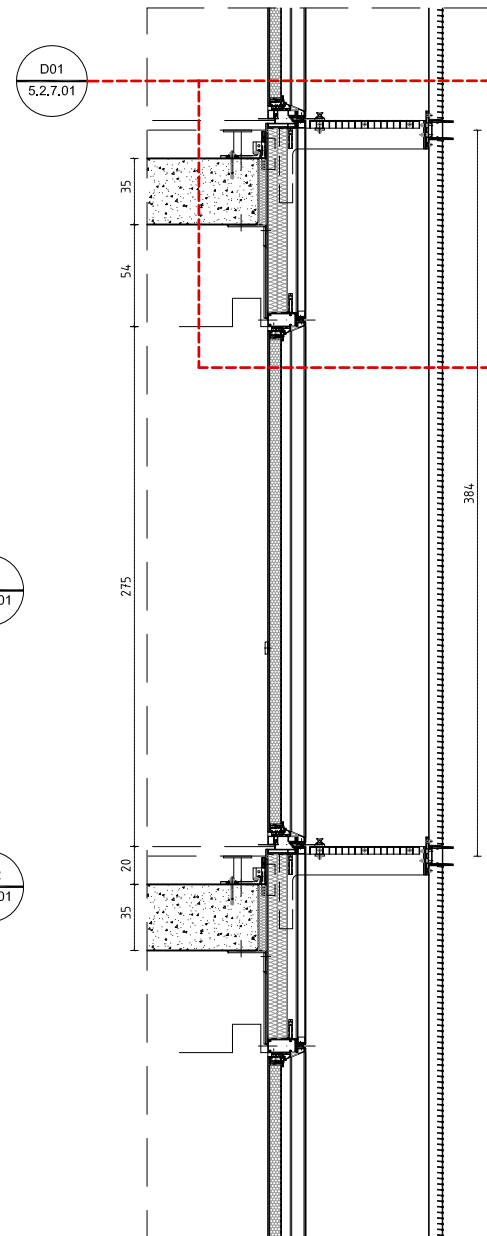


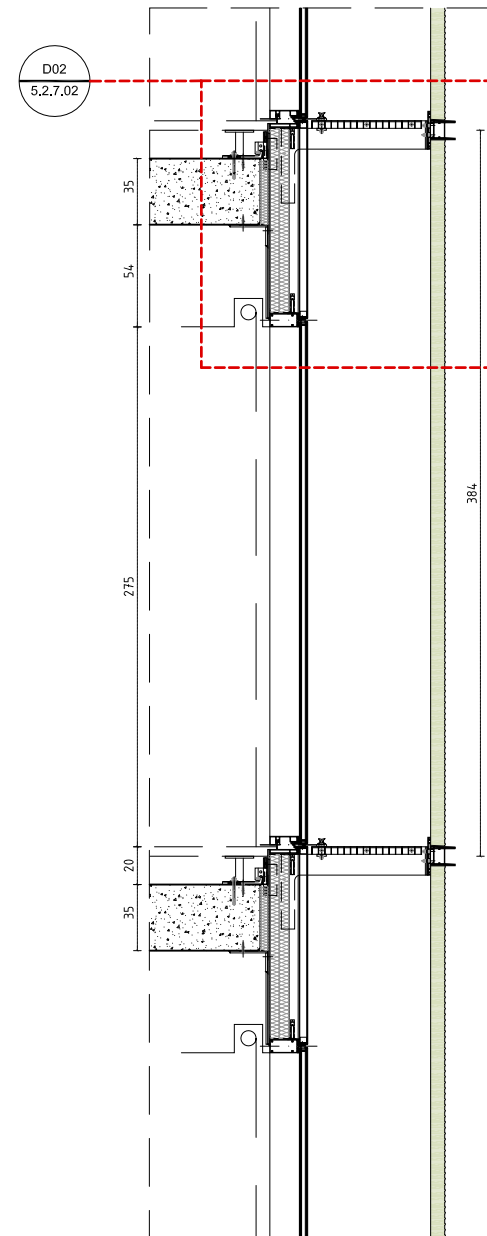
ALZADO INTERIOR



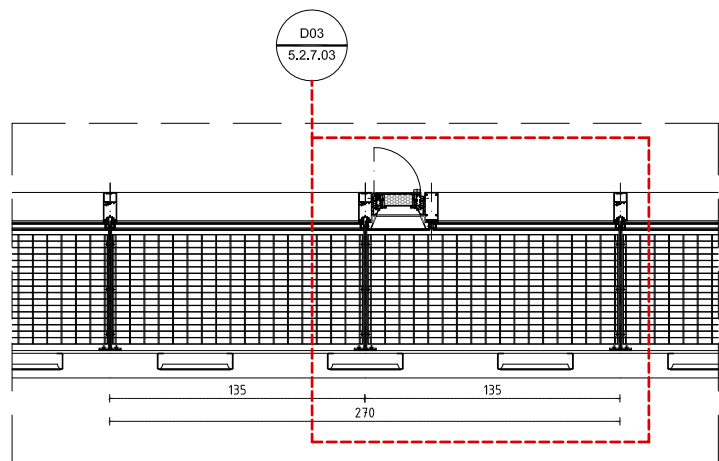
ALZADO EXTERIOR



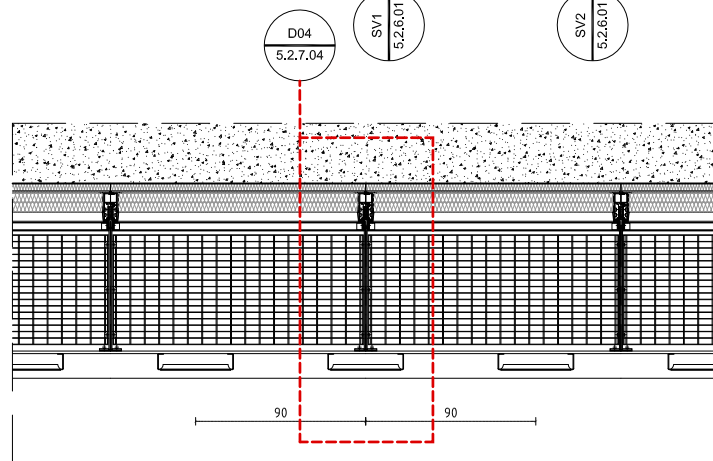
SECCIÓN VERTICAL SV1



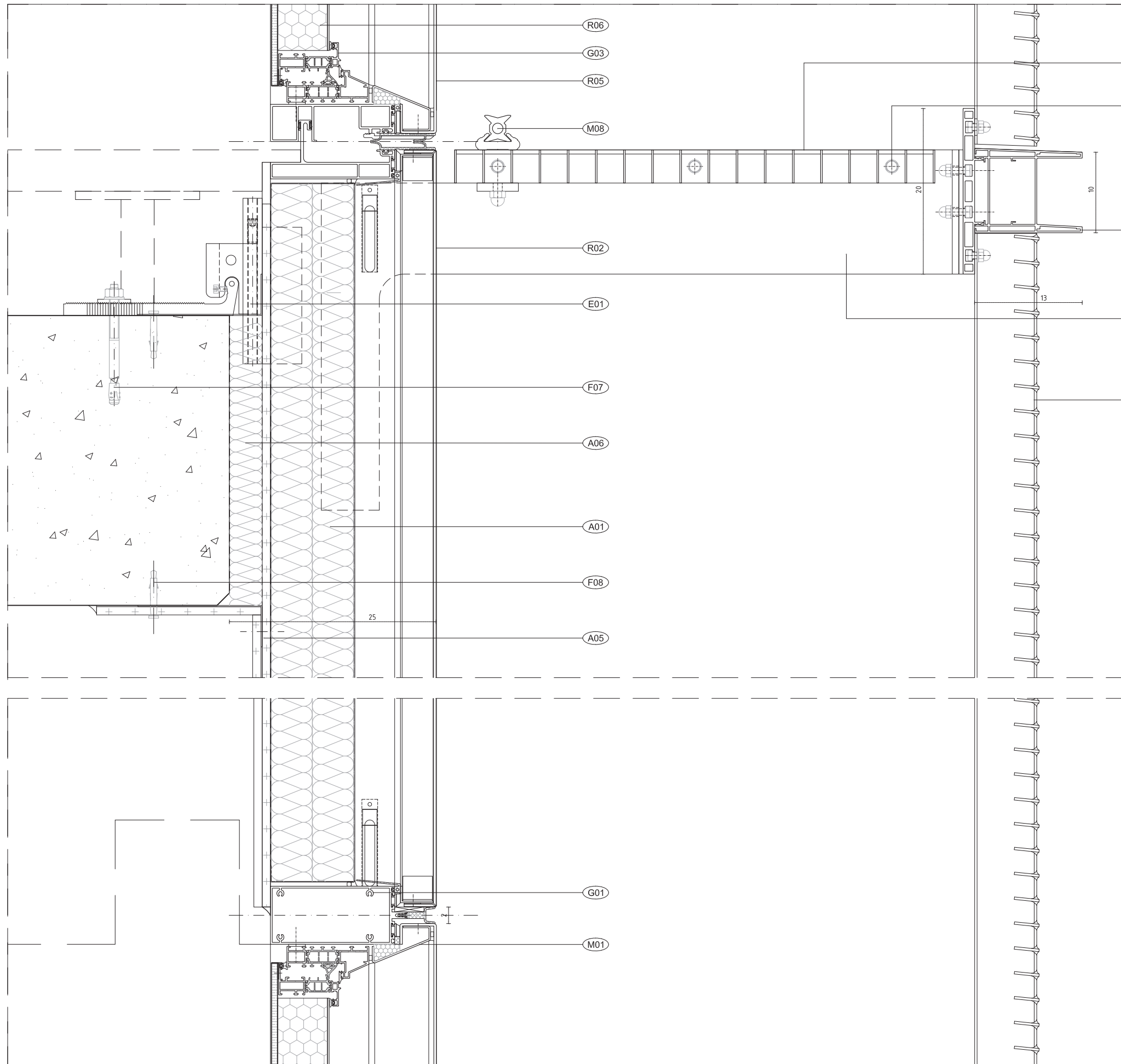
SECCIÓN VERTICAL SV2



SECCIÓN HORIZONTAL SH1



SECCIÓN HORIZONTAL SH2



DETALLE 01

**A- AISLAMIENTO TÉRMICO, ACÚSTICO Y CONTRAINCENDIOS**

- A01- LANA MINERAL DE DENSIDAD 70KG/M<sup>3</sup>, esp=100mm.
- A02- LANA MINERAL DE DENSIDAD 40KG/M<sup>3</sup>.
- A03- PANEL RÍGIDO DE LANA MINERAL DE DENSIDAD 70KG/M<sup>3</sup> REVESTIDO EN UNA CARA CON VELO DE FIBRAS NEGRO, esp=80mm, FIJACIÓN MECÁNICA.
- A04- PANEL RÍGIDO DE LANA MINERAL DE DENSIDAD 70KG/M<sup>3</sup>, esp=80mm
- A05- PLACA DE FIBROSILICATOS PARA BARRERA CORTAFUEGO EI60 PROMATECT\_LS, FIJADA MECANICAMENTE Y MASILLADA.
- A06- BORRA DE LANA DE ROCA 50KG/M<sup>3</sup>
- A07- LANA MINERAL DE DOBLE DENSIDAD VENTIROCK DUO esp=50mm.

**E- SUBESTRUCTURA AUXILIAR**

- E01- ANCLAJE DE ALUMINIO MECANIZADO COMPUESTO POR UN DESLIZANTE, GANCHO Y PLACA BASE CON REGULACIÓN TRIDIMENSIONAL.
- E02- MÉNSULA DE PLETINA DE ACERO S275JR MECANIZADA, ALMA DE 150x6mm y 150x8mm GALVANIZADO Y TERMOLACADO.
- E03- REJILLA ELECTROSOLDADA, RETÍCULA DE 34X76mm CON PLETINAS PORTANTES DE 40X2mm Y REDONDO CORRUGADO, ACABADO GALVANIZADO Y TERMOLACADO.
- E04- PERFILES DE ALUMINIO EXTRUSIONADO Y MECANIZADO SEGÚN DISEÑO DEL PROYECTO ACABADO LACADO COLOR ESPECIAL A DETERMINAR POR D.F.
- E05- SUBESTRUCTURA DE SOPORTE DE ACERO GALVANIZADO, FIJACIONES MECÁNICAS EN OBRA.
- E06- SUBESTRUCTURA DE SOPORTE DE PERFIL ABIERTO DE 80x40x3mm DE ACERO GALVANIZADO, ESMALTADO Y VITRIFICADO.
- E07- SUBESTRUCTURA DE SOPORTE DE CHAPA DE ACERO GALVANIZADO Y TERMOLACADO, PLEGADA Y MECANIZADA, esp=8mm.
- E08- SUBESTRUCTURA DE SOPORTE DE CHAPA DE ACERO GALVANIZADO, PLEGADA Y MECANIZADA, esp=2mm.
- E09- SUBESTRUCTURA DE SOPORTE DE TUBO DE ACERO GALVANIZADO, FIJACIONES MECÁNICAS EN OBRA (SIN SOLDADURA EN OBRA).
- E10- ESTRUCTURA DE SOPORTE DE ACERO GALVANIZADO, FIJACIONES MECÁNICAS EN OBRA. (MEDIDAS Y ESPESORES SEGÚN PLANOS ESTRUCTURAS)
- E11- CONTRAFUERTE PERFIL HEB-100 GALVANIZADO Y ACABADO PINTADO NEGRO.

**F- ANCLAJES Y SISTEMAS DE FIJACION**

- F01- ANCLAJE CON REGULACION TRIDIMENSIONAL Y BLOQUEO, CHAPA DE ACERO GALVANIZADO CONFORMADA, SOLDADA Y ACARTELADA, esp=15mm.
- F02- ANCLAJE CON REGULACION TRIDIMENSIONAL Y BLOQUEO, CHAPA DE ACERO GALVANIZADO CONFORMADA, SOLDADA, esp=10mm.
- F03- ANCLAJE CON REGULACION TRIDIMENSIONAL Y BLOQUEO, CHAPA DE ACERO GALVANIZADO CONFORMADA Y SOLDADA Y ACARTELADA, esp=8mm.
- F04- ANCLAJE CON REGULACION TRIDIMENSIONAL, CHAPA DE ACERO GALVANIZADO CONFORMADA Y SOLDADA, esp=4mm.
- F05- ANCLAJE CON REGULACION TRIDIMENSIONAL Y BLOQUEO, CHAPA DE ACERO GALVANIZADO CONFORMADA Y SOLDADA, esp=3mm.
- F06- ANCLAJE DE ACERO GALVANIZADO DE CUELQUE DE LA SUBESTRUCTURA AUXILIAR DE FACHADA.
- F07- ANCLAJE DE EXPANSIÓN METÁLICO DE ACERO GALVANIZADO PARA GRANDES CARGAS.
- F08- ANCLAJE DE EXPANSIÓN METÁLICO DE ACERO GALVANIZADO PARA CARGAS MEDIAS.
- F09- ANCLAJE DE EXPANSIÓN SINTÉTICO.
- F10- TORNILLERÍA ACERO GALVANIZADO CALIDAD 8.8
- F11- TORNILLERÍA EXTERIOR DE ACERO INOXIDABLE A4.
- F12- PERNO DE ACERO S235 GALVANIZADO ELECTROSOLDADO M10.

**R- REVESTIMIENTOS DE FACHADA**

- R01- PARASOL VERTICAL DE CHAPA DE ALUMINIO esp=3mm CONFORMADA Y TROQUELADA TIPO LIGHT PROFILE DE GRAEPEL ACABADO LACADO COLOR ESPECIAL.
- R02- FORMACIÓN DE BANDEJA CON PANEL COMPOSITE TIPO LARSON DE 4mm, ACABADO COLOR ESPECIAL A DETERMINAR POR D.F.
- R03- FORMACIÓN DE PUERTA APERTURA

- EXTERIOR, ESTRUCTURA DE ACERO GALVANIZADO Y PANEL COMPOSITE TIPO LARSON DE 4mm.
- R04- FORMACIÓN DE BANDEJA MEDIANTE CHAPA DE ACERO DE 1.5mm GALVANIZADO, ACABADO TERMOLACADO.
- R05- FORMACIÓN DE BANDEJA MEDIANTE CHAPA DE ALUMINIO esp=2mm PERFORADA (AGUJEROS LARGOS REDONDOS 5x20 - 20x25 ZI)
- R06- FORMACIÓN DE PANELADO TIPO SANDWICH EN VENTANA DE VENTILACIÓN MEDIANTE COMPOSITE DE ALUMINIO INTERIOR, AISLAMIENTO RÍGIDO PIR, LAMINA TECSOUND Y CHAPA DE ALUMINIO PRELACADO EXTERIOR DE 1.5 mm.
- R07- FORMACIÓN DE PANELADO TIPO SANDWICH MEDIANTE CHAPA DE ACERO PRELACADO NEGRO DE 1mm INTERIOR Y EXTERIOR, Y PANEL RÍGIDO DE LANA DE ROCA DE DENSIDAD 70KG/M<sup>3</sup>.
- R08- TUBO DE ACERO DE 100x50x1.5mm, GALVANIZADO Y TERMOLACADO.
- R10- CHAPA DE ALUMINIO esp=2mm PERFORADA (AGUJEROS LARGOS REDONDOS LR5x20 Z 20x25.

**M- REMATERIA Y ELEMENTOS ESPECIALES**

- M01- MOLDURA DE CHAPA DE ALUMINIO CONFORMADO esp=2mm, ACABADO LACADO.
- M02- CHAPA DE ACERO CONFORMADO, esp=6mm, ACABADO GALVANIZADO.
- M03- CHAPA DE ACERO CONFORMADO, esp=3mm, ACABADO GALVANIZADO.
- M04- CHAPA DE ACERO CONFORMADO, esp=1.2mm, ACABADO GALVANIZADO.
- M05- TABLERO DE REFUERZO, OSB esp=24mm.
- M06- PERFIL CONFORMADO RESISTENTE A LA PRESIÓN Y CON SELLADO HERMÉTICO A LA DIFUSIÓN DE VAPOR.
- M07- TIRADOR DE PLETINAS DE ACERO CALIBRADO DE 6mm, ACABADO TERMOLACADO
- M08- CARRIL DE SEGURIDAD DE PERFIL DE ALUMINIO 32x32mm UNIRAIL CONTINUO, esp=8mm.

**S- ESTANQUEIDAD**

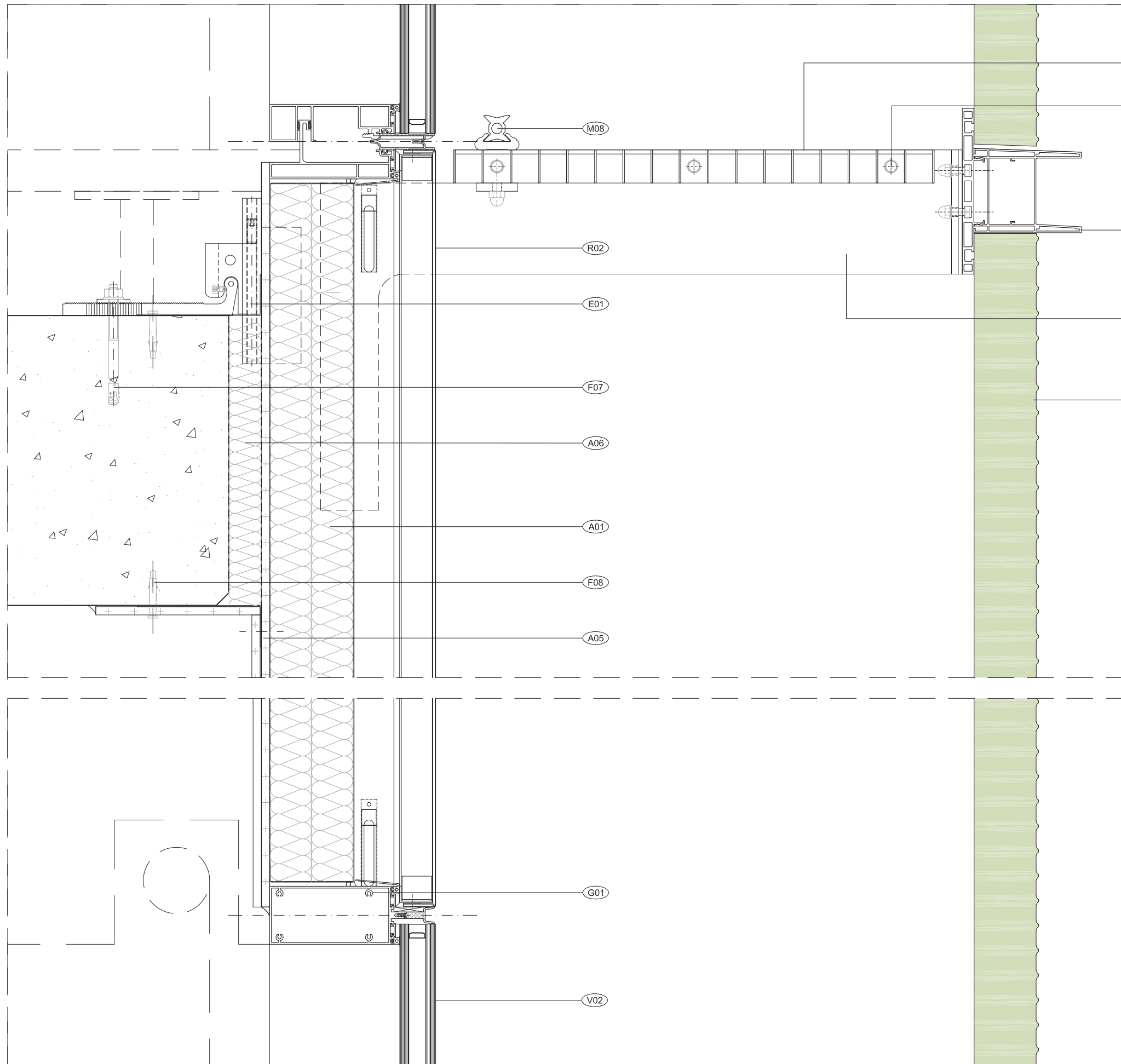
- S01- LÁMINA DE ESTANQUEIDAD AUTOADHESIVA DE BUTIL Y ALUMINIO E=1.5MM TIPO IMPERBUTIL HT
- S02- PLACA AQUAPANEL KNAUF 12MM
- S03- CORDÓN CELULAR DE POLIETILENO DE CÉLULA CERRADA.
- S04- SELLADO DE ESTANQUEIDAD CON SILICONA NEUTRA.
- S05- BANDA DE EPDM.

**V- VIDRIOS**

- V01- UNIDAD DE VIDRIO AISLANTE LAMINADO INTERIOR Y EXTERIOR 66.1/20/55.2 CAPA ULTRASELECTIVA Y BAJA EMISIVIDAD 50/23.
- V02- UNIDAD DE VIDRIO TEMPLADO INTERIOR Y EXTERIOR 107/24/8T CAPA ULTRASELECTIVA Y BAJA EMISIVIDAD 50/23. (ACCESO BOMBEROS).
- V03- UNIDAD DE VIDRIO AISLANTE LAMINADO INTERIOR Y EXTERIOR 88.2/20/66.2 BAJA EMISIVIDAD 76/53.
- V04- UNIDAD DE VIDRIO AISLANTE LAMINADO INTERIOR Y EXTERIOR 64.2/20/55.2 BAJA EMISIVIDAD 76/53 (PUERTAS DE ENTRADA).
- V05- UNIDAD DE VIDRIO AISLANTE LAMINADO INTERIOR Y EXTERIOR 66.2/20/66.2 BAJA EMISIVIDAD 76/53. SERIGRAFÍA AL 33% EN CARA 1.
- V06- UNIDAD DE VIDRIO LAMINADO DE SEGURIDAD 44.2

**G- GAMAS Y SISTEMAS**

- G01- FACHADA MURO CORTINA MODULAR ESTRUCTURAL TIPO PERMASTEELISA S70.
- G02- CERRAMIENTO MURO CORTINA DE ACERO TIPO JANSEN VISS-SG.
- G03- VENTANA PRACTICABLE DE VENTILACIÓN TIPO REYNAERS SLIM LINE 38.
- G04- PUERTA DE ENTRADA DE ACERO TIPO JANSEN JANISOL SG.
- G05- BARANDILLA DE VIDRIO INCOLORO 88 HST SISTEMA Q-RAILING EASY GLASS PRO.
- G06- REVESTIMIENTO DE PANELES DE CHAPA PERFILADA TIPO ALUACERO P59x35- PANELES CIEGOS Y CON VENTANA DE VENTILACION.
- G07- REVESTIMIENTO DE LAMAS DE ALUMINIO CONTINUAS TIPO DUCOWALL CLASSIC W 90S.
- G08- FALSO TECHO CONTINUO DE ALUMINIO TIPO HUNTERHOUGLAS LINEAL.
- G09- FACHADA VENTILADA DE COMPOSITE DE 4mm SISTEMA TIPO LC-4 DE LARSON.
- G10- TABIQUE DE FACHADA TIPO KNAUF WM311C.ES 12,5N+15N+100+12,5A0.
- G11- VENTANA PRACTICABLE TIPO REYNAERS CS77 HOJA OCULTA.
- G12- PUERTA METÁLICA EI60.
- G13- PUERTA GIRATORIA TG-CRYSTAL TOURNIKET BOOM-EDAM.



- A- AISLAMIENTO TÉRMICO, ACÚSTICO Y CONTRAINCENDIOS**
- A01- LANA MINERAL DE DENSIDAD 70KG/M<sup>3</sup>, esp=100mm.  
A02- LANA MINERAL DE DENSIDAD 40KG/M<sup>3</sup>.  
A03- PANEL RÍGIDO DE LANA MINERAL DE DENSIDAD 70KG/M<sup>3</sup> REVESTIDO EN UNA CARA CON VELO DE FIBRAS NEGRO, esp=80mm. FIJACIÓN MECÁNICA.  
A04- PANEL RÍGIDO DE LANA MINERAL DE DENSIDAD 70KG/M<sup>3</sup>, esp=80mm  
A05- PLACA DE FIBROSILICATOS PARA BARRERA CORTAFUEGO EI60 PROMATECT\_LS, FIJADA MECANICAMENTE Y MASILLADA.  
A06- BORRA DE LANA DE ROCA 50KG/M<sup>3</sup>  
A07- LANA MINERAL DE DOBLE DENSIDAD VENTIROCK DUO esp=50mm.
- E- SUBESTRUCTURA AUXILIAR**
- E01- ANCLAJE DE ALUMINIO MECANIZADO COMPUESTO POR UN DESLIZANTE, GANCHO Y PLACA BASE CON REGULACIÓN TRIDIMENSIONAL.  
E02- MÉNSULA DE PLETINA DE ACERO S275JR MECANIZADA, ALMA DE 150x6mm y 150x8mm GALVANIZADO Y TERMOLACADO.  
E03- REJILLA ELECTROSOLDADA, RETÍCULA DE 34X76mm CON PLETINAS PORTANTES DE 40X2mm Y REDONDO CORRUGADO, ACABADO GALVANIZADO Y TERMOLACADO.  
E04- PERFILES DE ALUMINIO EXTRUSIONADO Y MECANIZADO SEGÚN DISEÑO DEL PROYECTO ACABADO LACADO COLOR ESPECIAL A DETERMINAR POR D.F.  
E05- SUBESTRUCTURA DE SOPORTE DE ACERO GALVANIZADO, FIJACIONES MECÁNICAS EN OBRA.  
E06- SUBESTRUCTURA DE SOPORTE DE PERFIL ABIERTO DE 80x40x3mm DE ACERO GALVANIZADO, ESMALTADO Y VITRIFICADO.  
E07- SUBESTRUCTURA DE SOPORTE DE CHAPA DE ACERO GALVANIZADO Y TERMOLACADO, PLEGADA Y MECANIZADA, esp=8mm.  
E08- SUBESTRUCTURA DE SOPORTE DE CHAPA DE ACERO GALVANIZADO, PLEGADA Y MECANIZADA, esp=2mm.  
E09- SUBESTRUCTURA DE SOPORTE DE TUBO DE ACERO GALVANIZADO, FIJACIONES MECÁNICAS EN OBRA (SIN SOLDADURA EN OBRA).  
E10- ESTRUCTURA DE SOPORTE DE ACERO GALVANIZADO, FIJACIONES MECÁNICAS EN OBRA. (MEDIDAS Y ESPESORES SEGÚN PLANOS ESTRUCTURAS)  
E11- CONTRAFUERTE PERFIL HEB-100 GALVANIZADO Y ACABADO PINTADO NEGRO.
- F- ANCLAJES Y SISTEMAS DE FIJACION**
- F01- ANCLAJE CON REGULACION TRIDIMENSIONAL Y BLOQUEO, CHAPA DE ACERO GALVANIZADO CONFORMADA, SOLDADA Y ACARTELADA, esp=15mm.  
F02- ANCLAJE CON REGULACION TRIDIMENSIONAL Y BLOQUEO, CHAPA DE ACERO GALVANIZADO CONFORMADA, SOLDADA, esp=10mm.  
F03- ANCLAJE CON REGULACION TRIDIMENSIONAL Y BLOQUEO, CHAPA DE ACERO GALVANIZADO CONFORMADA Y SOLDADA Y ACARTELADA, esp=8mm.  
F04- ANCLAJE CON REGULACION TRIDIMENSIONAL, CHAPA DE ACERO GALVANIZADO CONFORMADA Y SOLDADA, esp=4mm.  
F05- ANCLAJE CON REGULACION TRIDIMENSIONAL Y BLOQUEO, CHAPA DE ACERO GALVANIZADO CONFORMADA Y SOLDADA, esp=3mm.  
F06- ANCLAJE DE ACERO GALVANIZADO DE CUELQUE DE LA SUBESTRUCTURA AUXILIAR DE FACHADA.  
F07- ANCLAJE DE EXPANSIÓN METÁLICO DE ACERO GALVANIZADO PARA GRANDES CARGAS.  
F08- ANCLAJE DE EXPANSIÓN METÁLICO DE ACERO GALVANIZADO PARA CARGAS MEDIAS.  
F09- ANCLAJE DE EXPANSIÓN SINTÉTICO.  
F10- TORNILLERÍA ACERO GALVANIZADO CALIDAD 8.8  
F11- TORNILLERÍA EXTERIOR DE ACERO INOXIDABLE A4.  
F12- PERNO DE ACERO S235 GALVANIZADO ELECTROSOLDADO M10.
- R- REVESTIMIENTOS DE FACHADA**
- R01- PARASOL VERTICAL DE CHAPA DE ALUMINIO esp=3mm CONFORMADA Y TROQUELADA TIPO LIGHT PROFILE DE GRAPEL ACABADO LACADO COLOR ESPECIAL.  
R02- FORMACIÓN DE BANDEJA CON PANEL COMPOSITE TIPO LARSON DE 4mm, ACABADO COLOR ESPECIAL A DETERMINAR POR D.F.  
R03- FORMACIÓN DE PUERTA APERTURA
- E-03**  
**F-11**  
**M-08**  
**E-04**  
**E-02**  
**R-01**  
**A-06**  
**A-01**  
**F-08**  
**A-05**  
**G-01**  
**V-02**
- M- REMATERIA Y ELEMENTOS ESPECIALES**
- M01- MOLDURA DE CHAPA DE ALUMINIO CONFORMADO esp=2mm, ACABADO LACADO.  
M02- CHAPA DE ACERO CONFORMADO, esp=6mm, ACABADO GALVANIZADO.  
M03- CHAPA DE ACERO CONFORMADO, esp=3mm, ACABADO GALVANIZADO.  
M04- CHAPA DE ACERO CONFORMADO, esp=1,2mm, ACABADO GALVANIZADO.  
M05- TABLERO DE REFUERZO, OSB esp=24mm.  
M06- PERFIL CONFORMADO RESISTENTE A LA PRESIÓN Y CON SELLADO HERMÉTICO A LA DIFUSIÓN DE VAPOR.  
M07- TIRADOR DE PLETINAS DE ACERO CALIBRADO DE 6mm, ACABADO TERMOLACADO  
M08- CARRIL DE SEGURIDAD DE PERFIL DE ALUMINIO 32x32mm UNIRAIL CONTINUO, esp=8mm.
- S- ESTANQUEIDAD**
- S01- LÁMINA DE ESTANQUEIDAD AUTOADHESIVA DE BUTIL Y ALUMINIO E=1,5MM TIPO IMPERBUTIL HT  
S02- PLACA AQUAPANEL KNAUF 12MM  
S03- CORDÓN CELULAR DE POLIETILENO DE CÉLULA CERRADA.  
S04- SELLADO DE ESTANQUEIDAD CON SILICONA NEUTRA.  
S05- BANDA DE EPDM.
- V- VIDRIOS**
- V01- UNIDAD DE VIDRIO AISLANTE LAMINADO INTERIOR Y EXTERIOR 66.1/20/55.2 CAPA ULTRASELECTIVA Y BAJA EMISIVIDAD 50/23.  
V02- UNIDAD DE VIDRIO TEMPLADO INTERIOR Y EXTERIOR 107/24/8T CAPA ULTRASELECTIVA Y BAJA EMISIVIDAD 50/23. (ACCESO BOMBEROS).  
V03- UNIDAD DE VIDRIO AISLANTE LAMINADO INTERIOR Y EXTERIOR 88.2/20/66.2 BAJA EMISIVIDAD 76/53.  
V04- UNIDAD DE VIDRIO AISLANTE LAMINADO INTERIOR Y EXTERIOR 64.2/20/55.2 BAJA EMISIVIDAD 76/53 (PUERTAS DE ENTRADA).  
V05- UNIDAD DE VIDRIO AISLANTE LAMINADO INTERIOR Y EXTERIOR 66.2/20/66.2 BAJA EMISIVIDAD 76/53. SERIGRAFÍA AL 33% EN CARA 1.  
V06- UNIDAD DE VIDRIO LAMINADO DE SEGURIDAD 44.2
- G- GAMAS Y SISTEMAS**
- G01- FACHADA MURO CORTINA MODULAR ESTRUCTURAL TIPO PERMASTEELISA S70.  
G02- CERRAMIENTO MURO CORTINA DE ACERO TIPO JANSEN VISS-SG.  
G03- VENTANA PRACTICABLE DE VENTILACIÓN TIPO REYNAERS SLIM LINE 38.  
G04- PUERTA DE ENTRADA DE ACERO TIPO JANSEN JANISOL SG.  
G05- BARANDILLA DE VIDRIO INCOLORO 88 HST SISTEMA Q-RAILING EASY GLASS PRO.  
G06- REVESTIMIENTO DE PANELES DE CHAPA PERFILADA TIPO ALUACERO P59x35- PANELES CIEGOS Y CON VENTANA DE VENTILACION.  
G07- REVESTIMIENTO DE LAMAS DE ALUMINIO CONTINUAS TIPO DUCOWALL CLASSIC W 90S.  
G08- FALSO TECHO CONTINUO DE ALUMINIO TIPO HUNTERDOUGLAS LINEAL.  
G09- FACHADA VENTILADA DE COMPOSITE DE 4mm SISTEMA TIPO LC-4 DE LARSON.  
G10- TABIQUE DE FACHADA TIPO KNAUF WM311C.ES 12,5N+15N+100+12,5A0.  
G11- VENTANA PRACTICABLE TIPO REYNAERS CS77 HOJA OCULTA.  
G12- PUERTA METÁLICA EI60.  
G13- PUERTA GIRATORIA TG-CRYSTAL TOURNIKET BOOM-EDAM.
- EXTERIOR. ESTRUCTURA DE ACERO GALVANIZADO Y PANEL COMPOSITE TIPO LARSON DE 4mm.  
R04- FORMACIÓN DE BANDEJA MEDIANTE CHAPA DE ACERO DE 1,5mm GALVANIZADO, ACABADO TERMOLACADO.  
R05- FORMACIÓN DE BANDEJA MEDIANTE CHAPA DE ALUMINIO esp=2mm PERFORADA (AGUJEROS LARGOS REDONDOS 5x20 - 20x25 ZI)  
R06- FORMACIÓN DE PANELADO TIPO SANDWICH EN VENTANA DE VENTILACIÓN MEDIANTE COMPOSITE DE ALUMINIO INTERIOR, AISLAMIENTO RÍGIDO PIR, LÁMINA TECSOUND Y CHAPA DE ALUMINIO PRELACADO EXTERIOR DE 1,5 mm.  
R07- FORMACIÓN DE PANELADO TIPO SANDWICH MEDIANTE CHAPA DE ACERO PRELACADO NEGRO DE 1mm INTERIOR Y EXTERIOR, Y PANEL RÍGIDO DE LANA DE ROCA DE DENSIDAD 70KG/M<sup>3</sup>.  
R08- TUBO DE ACERO DE 100x50x1,5mm, GALVANIZADO Y TERMOLACADO.  
R10- CHAPA DE ALUMINIO esp=2mm PERFORADA (AGUJEROS LARGOS REDONDOS LR5x20 Z 20x25.

DETALLE 02