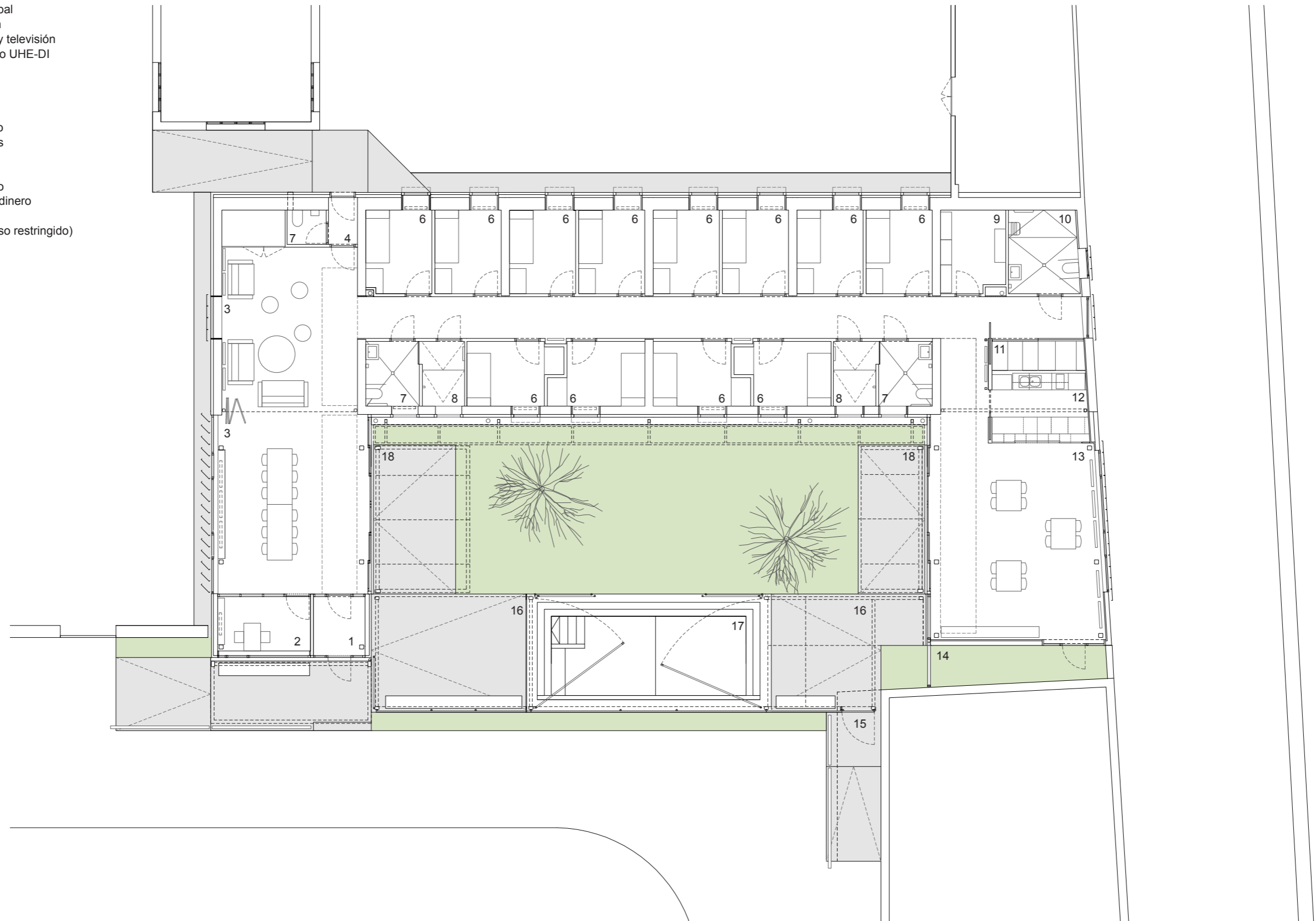


B'

- 01 Acceso principal
- 02 Administración
- 03 Sala de estar y televisión
- 04 Acceso servicio UHE-DI
- 06 Habitación
- 07 Baño
- 08 Ducha
- 09 Lavandería
- 10 Baño completo
- 11 Medicamentos
- 12 Office
- 13 Comedor
- 14 Patio pequeño
- 15 Acceso de jardinero
- 16 Porche
- 17 Piscina (acceso restringido)
- 18 Ámbito toldos

A



A'

B

