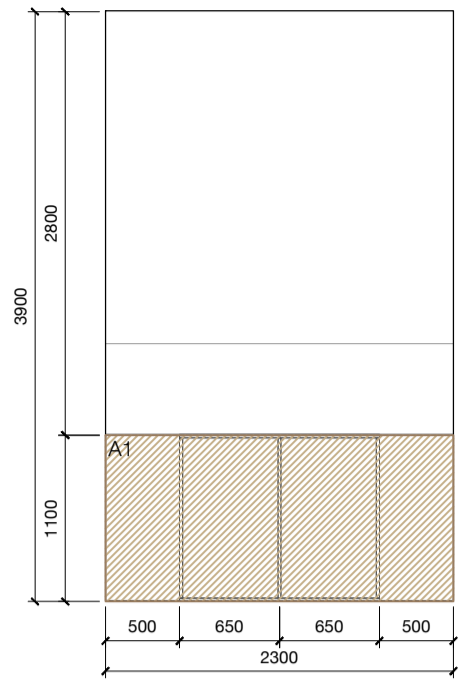
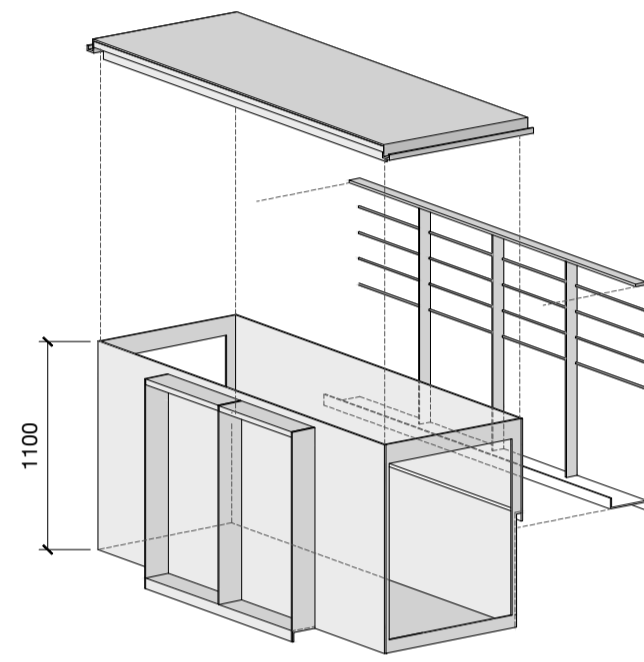


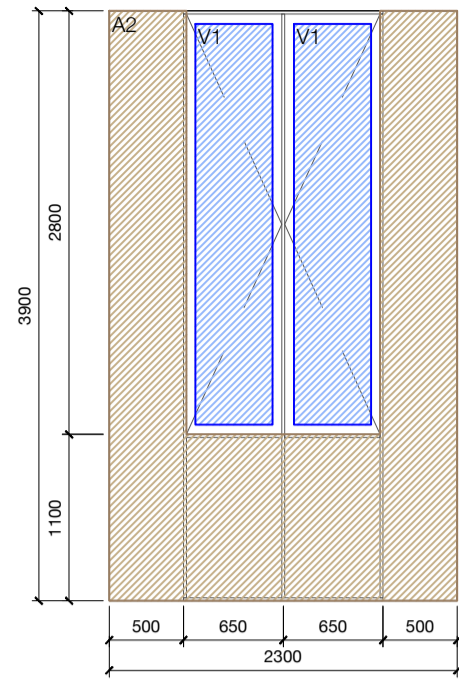
MC.01



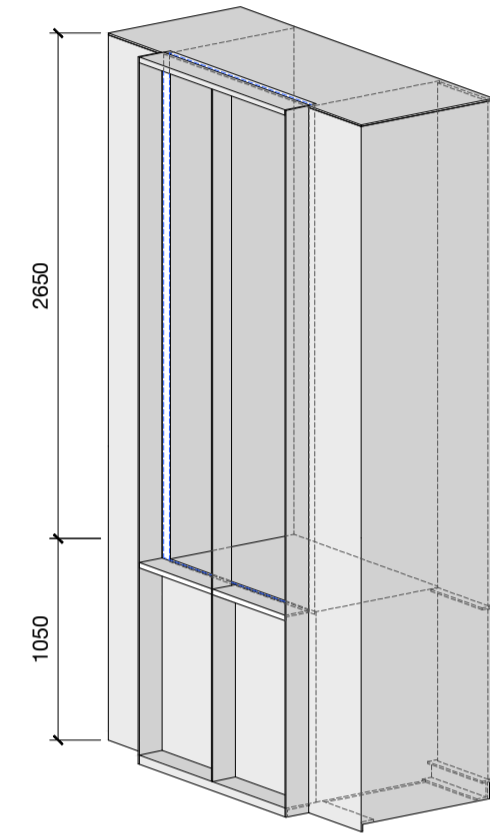
Tipo de elemento		MC.01
Módulo de fachada		
Ubicación	PLANTA CUBIERTA	
Dimensiones (mm)	2300x3900x1000	
Material	ALUMINIO	
Dimensiones vidrio (mm)	-	
Tipo de vidrio	-	
Tipo de carpintería	-	
Fachada	ESTE / OESTE	
Número de elementos	32	



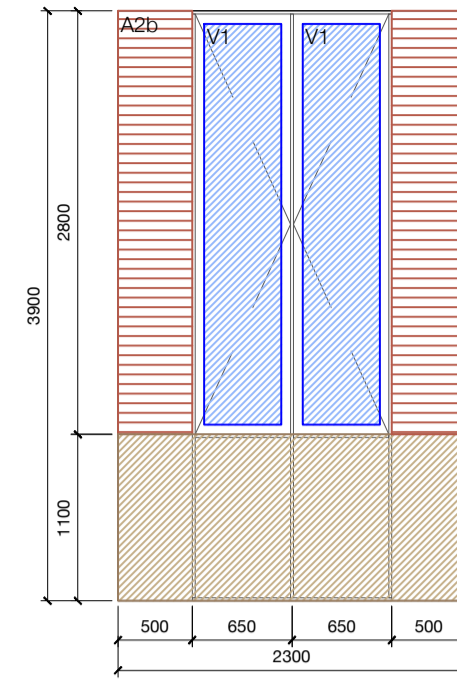
MC.02



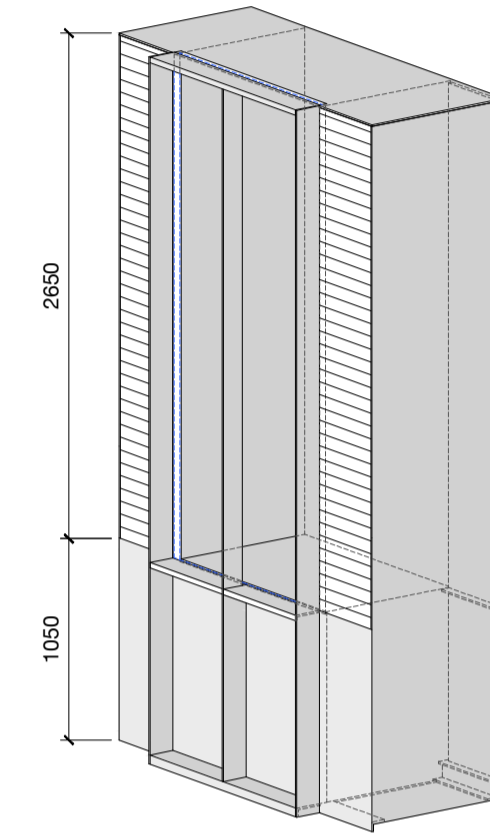
Tipo de elemento		MC.02
Módulo de fachada		
Ubicación	PLANTA CUBIERTA	
Dimensiones (mm)	2300x3900x1000	
Material	ALUMINIO	
Dimensiones vidrio (mm)	500x2700 (x2)	
Tipo de vidrio	V1	
Tipo de carpintería	PRACTICABLE 2 HOJAS	
Fachada	ESTE / OESTE	
Número de elementos	09	



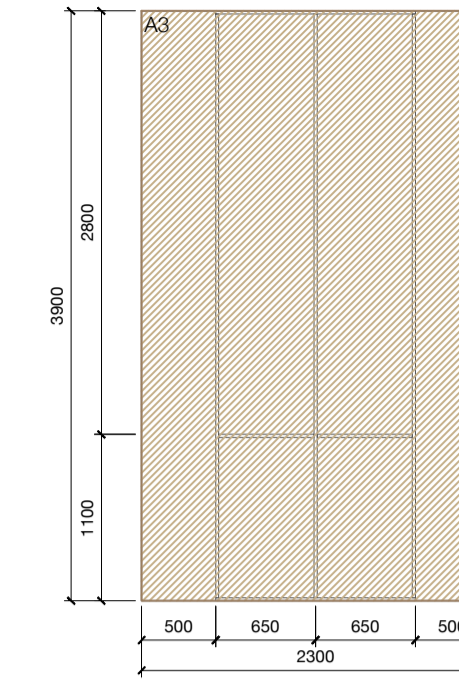
MC.02b



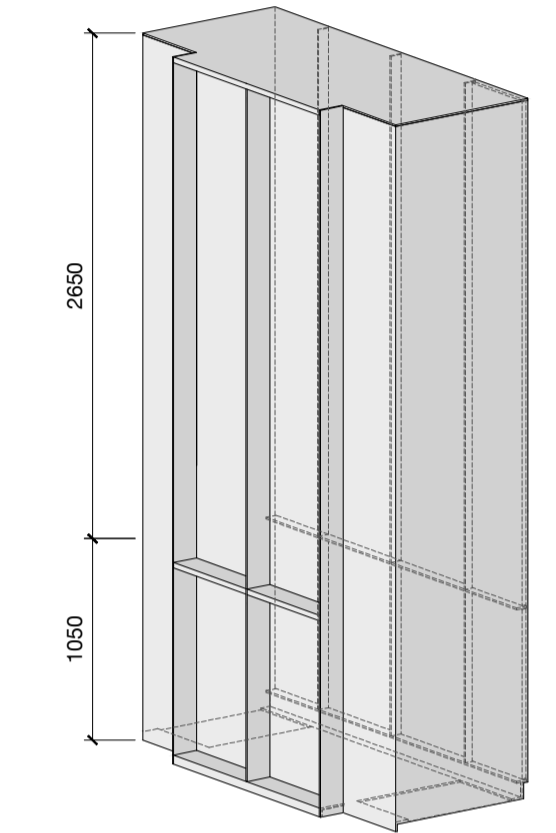
Tipo de elemento		MC.02b
Módulo de fachada		
Ubicación	PLANTA CUBIERTA	
Dimensiones (mm)	2300x3900x1000	
Material	ALUMINIO	
Dimensiones vidrio (mm)	500x2700 (x2)	
Tipo de vidrio	V1	
Tipo de carpintería	PRACTICABLE 2 HOJAS	
Fachada	OESTE	
Número de elementos	1	



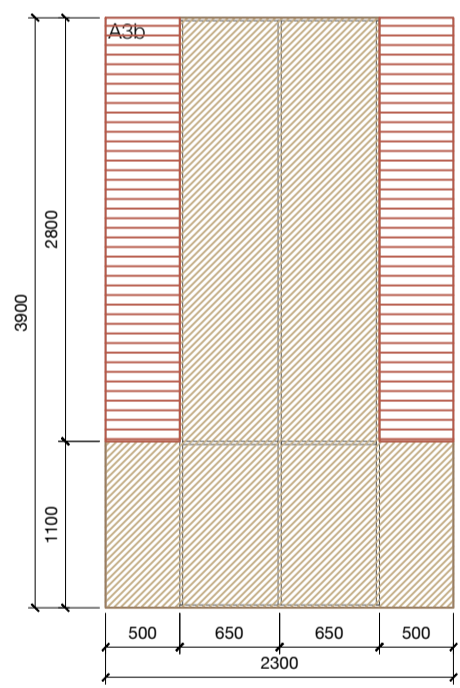
MC.03



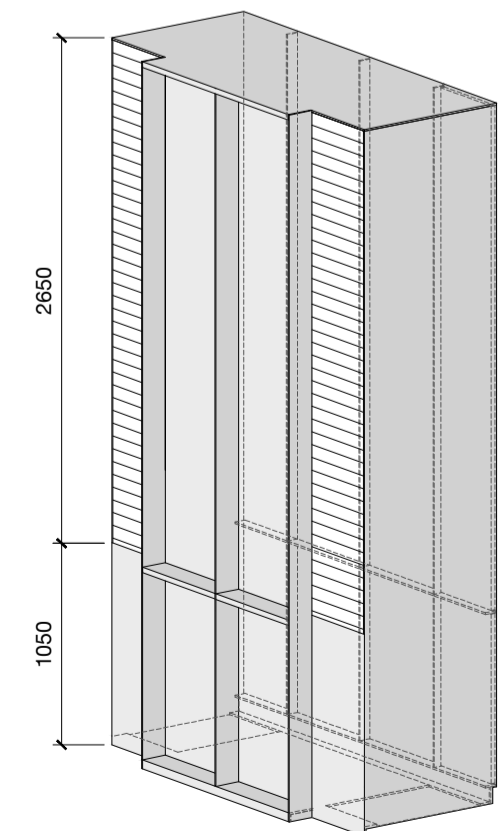
Tipo de elemento		MC.03
Módulo de fachada		
Ubicación	PLANTA CUBIERTA	
Dimensiones (mm)	2300x3900x1000	
Material	ALUMINIO	
Dimensiones vidrio (mm)	-	
Tipo de vidrio	-	
Tipo de carpintería	-	
Fachada	OESTE	
Número de elementos	01	



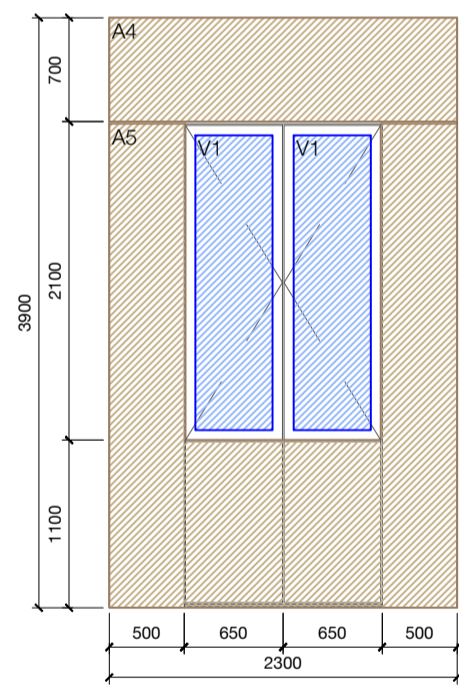
MC.03b



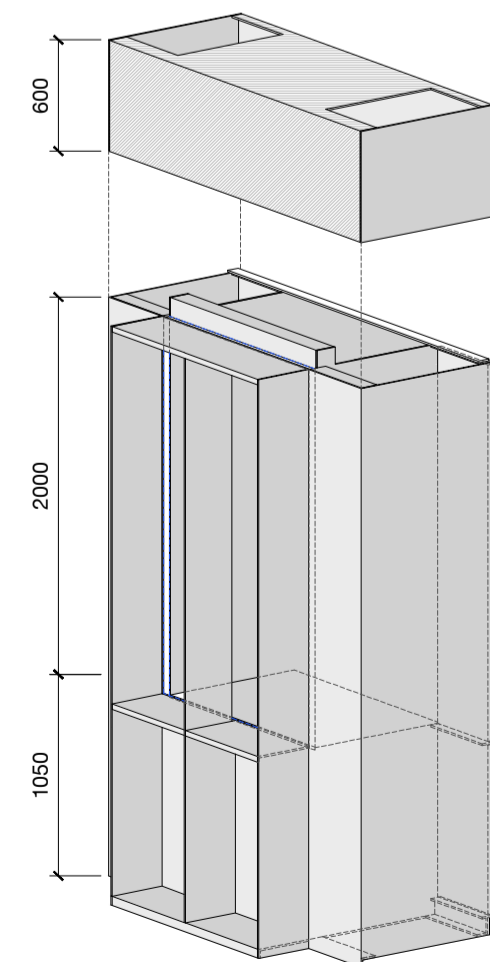
Tipo de elemento		MC.03b
Módulo de fachada		
Ubicación	PLANTA CUBIERTA	
Dimensiones (mm)	2300x3900x1000	
Material	ALUMINIO	
Dimensiones vidrio (mm)	-	
Tipo de vidrio	-	
Tipo de carpintería	-	
Fachada	OESTE	
Número de elementos	01	



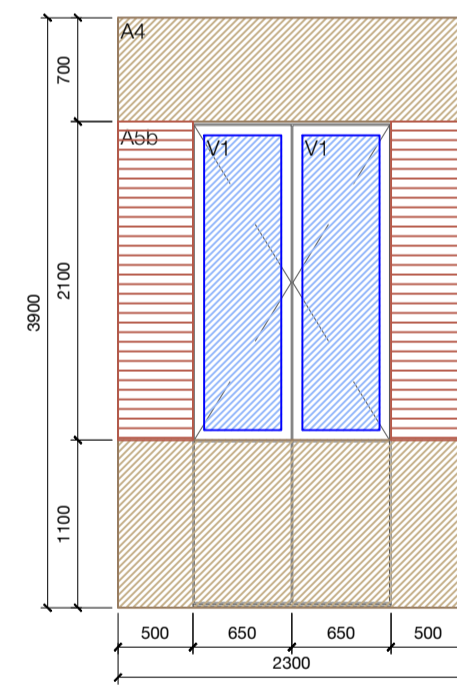
MO.01



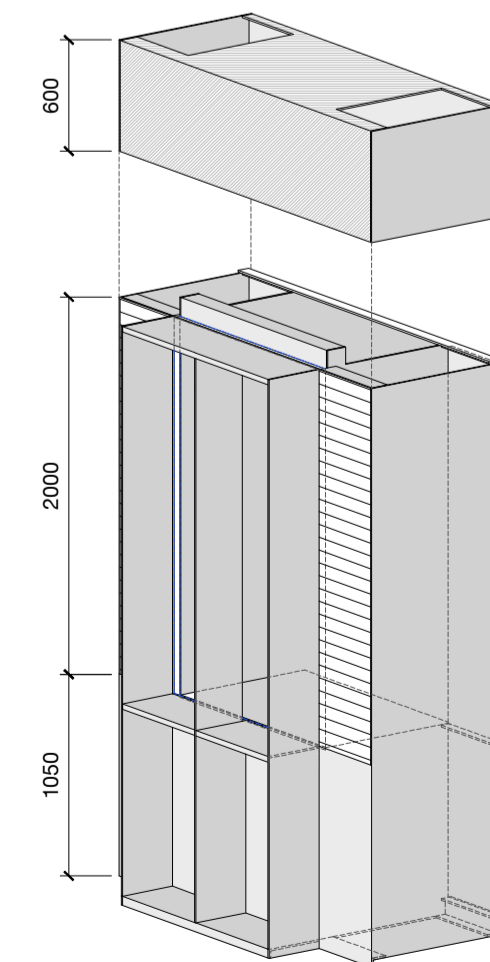
Tipo de elemento		MO.01
Módulo de fachada		
Ubicación	PLANTA OFICINAS	
Dimensiones (mm)	2300x3900x1200	
Material	ALUMINIO	
Dimensiones vidrio (mm)	500x2000 (x2)	
Tipo de vidrio	V1	
Tipo de carpintería	PRACTICABLE 2 HOJAS	
Fachada	ESTE / OESTE	
Número de elementos	77	



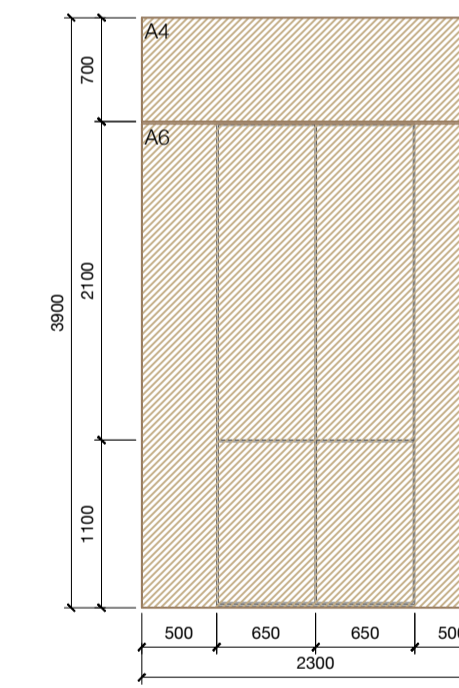
MO.01b



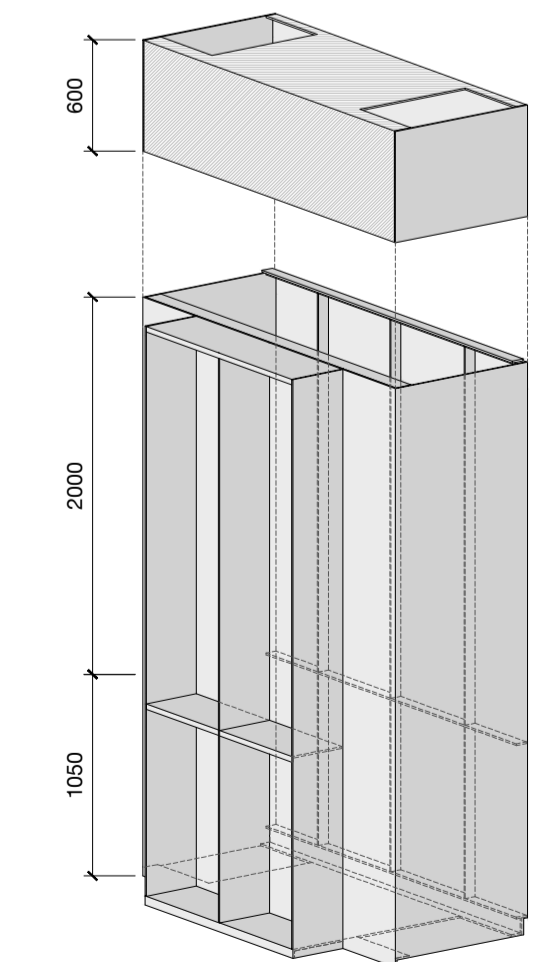
Tipo de elemento		MO.01b
Módulo de fachada		
Ubicación	PLANTA OFICINAS	
Dimensiones (mm)	2300x3900x1200	
Material	ALUMINIO	
Dimensiones vidrio (mm)	500x2000 (x2)	
Tipo de vidrio	V1	
Tipo de carpintería	PRACTICABLE 2 HOJAS	
Fachada	OESTE	
Número de elementos	03	



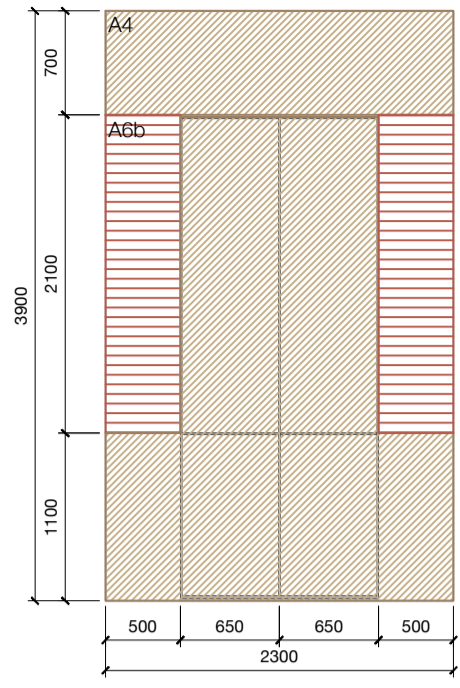
MO.02



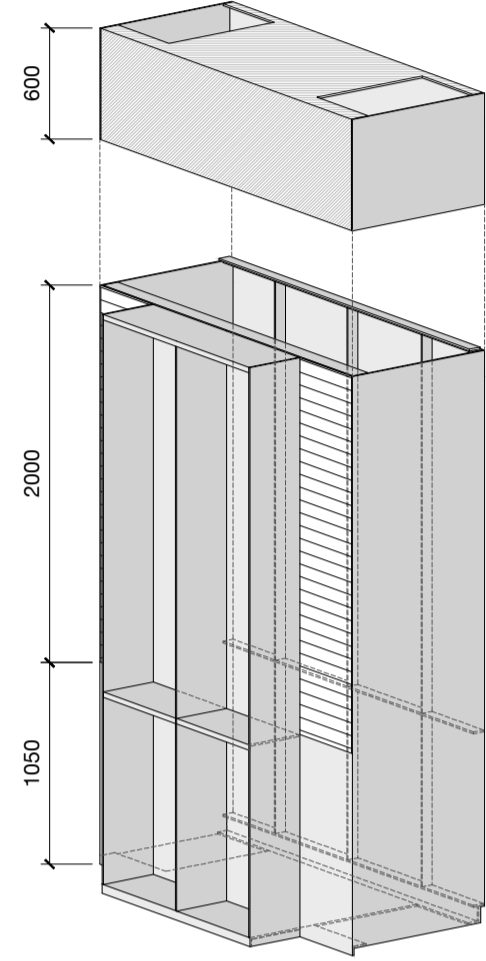
Tipo de elemento		MO.02
Módulo de fachada		
Ubicación	PLANTA OFICINAS	
Dimensiones (mm)	2300x3900x1200	
Material	ALUMINIO	
Dimensiones vidrio (mm)	-	
Tipo de vidrio	-	
Tipo de carpintería	-	
Fachada	OESTE	
Número de elementos	04	



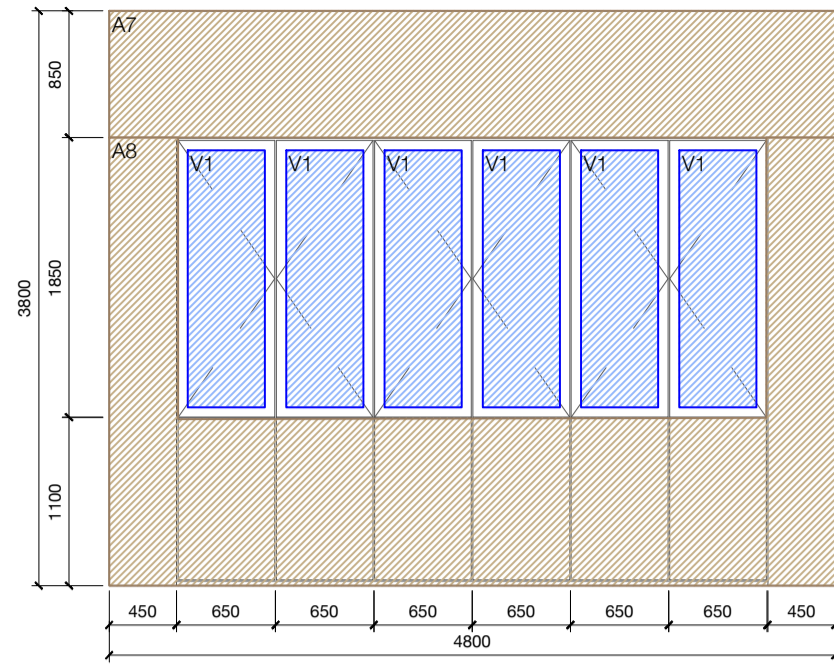
MO.02b



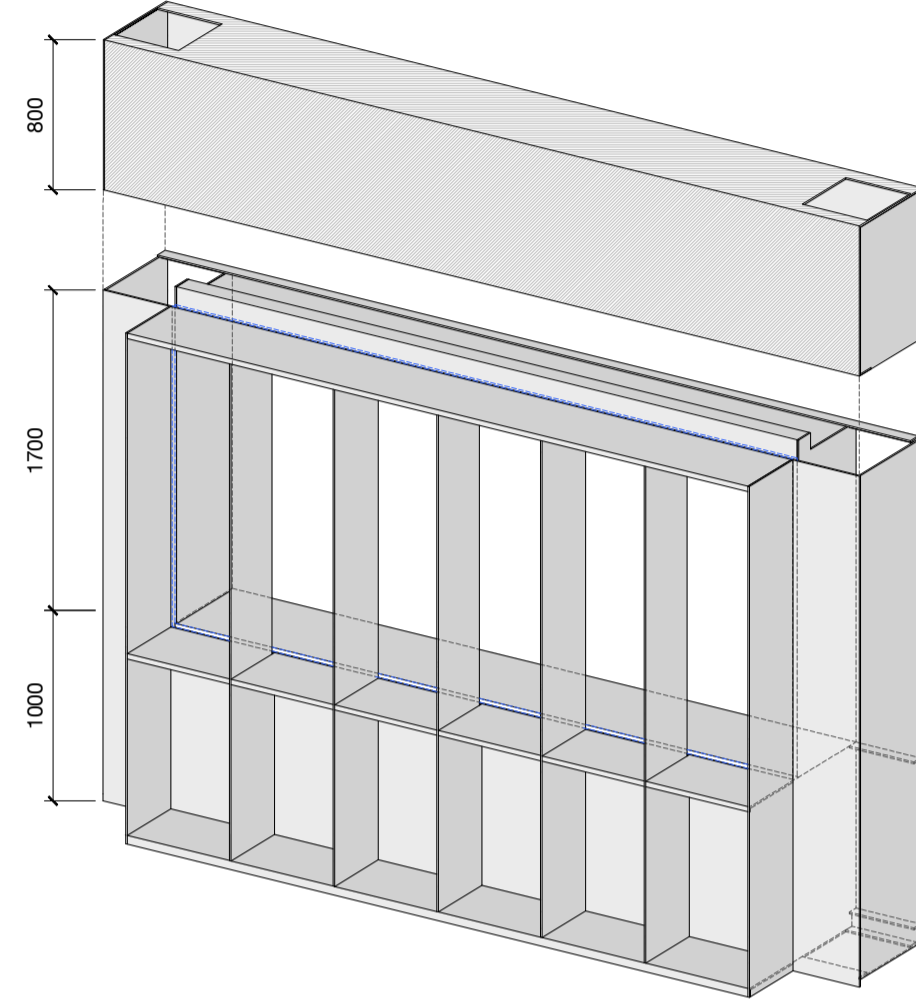
Tipo de elemento		MO.02b
Módulo de fachada		
Ubicación	PLANTA ORIGNAS	
Dimensiones (mm)	2300x3900x1200	
Material	ALUMINIO	
Dimensiones vidrio (mm)	-	
Tipo de vidrio	-	
Tipo de carpintería	-	
Fachada	OESTE	
Número de elementos	04	



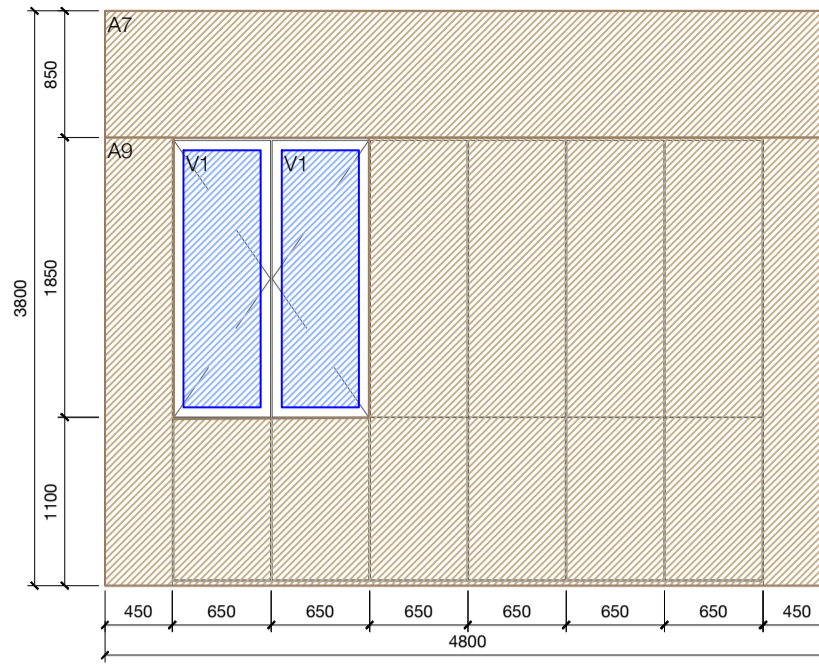
MA.01



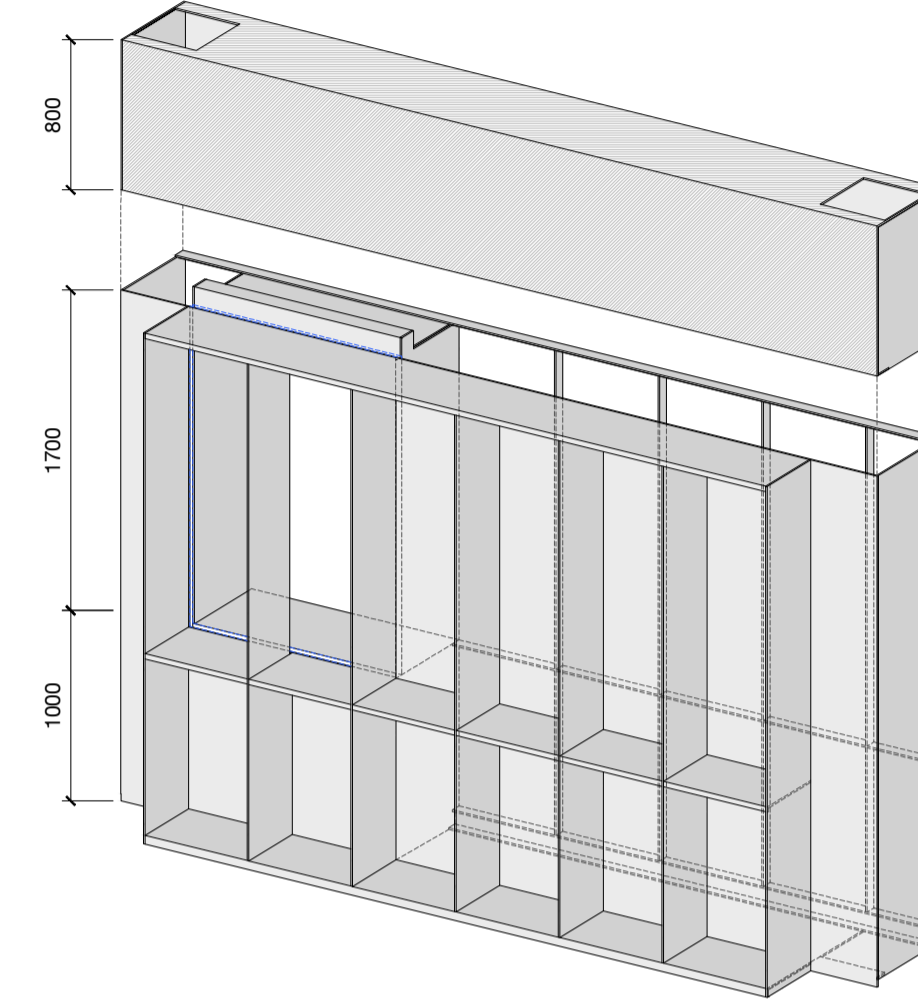
Tipo de elemento		MA.01
Módulo de fachada		
Ubicación	PLANTA AULAS	
Dimensiones (mm)	4800x3800x1000	
Material	ALUMINIO	
Dimensiones vidrio (mm)	500x1750 (x6)	
Tipo de vidrio	V1	
Tipo de carpintería	PRACTICABLE 2 HOJAS (x3)	
Fachada	ESTE / OESTE	
Número de elementos	36	



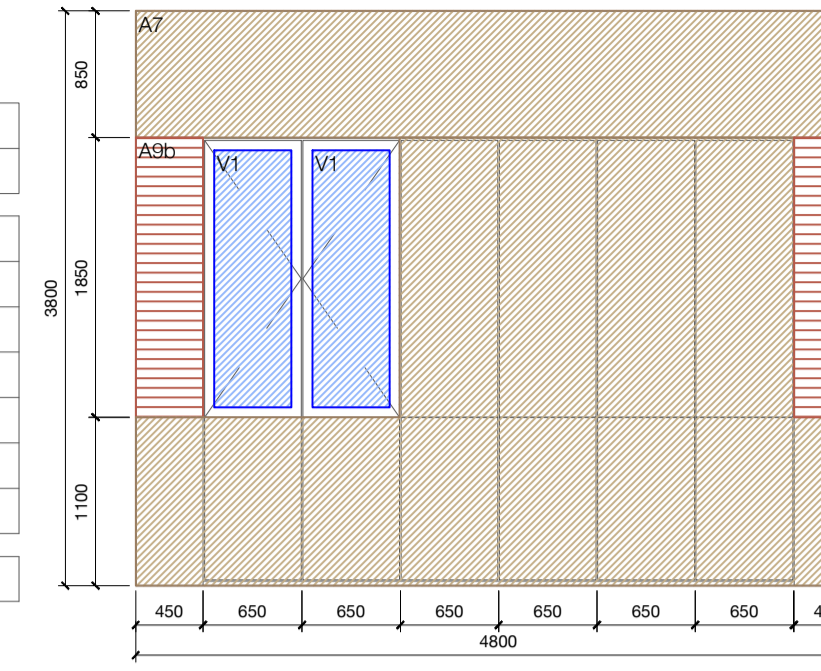
MA.02



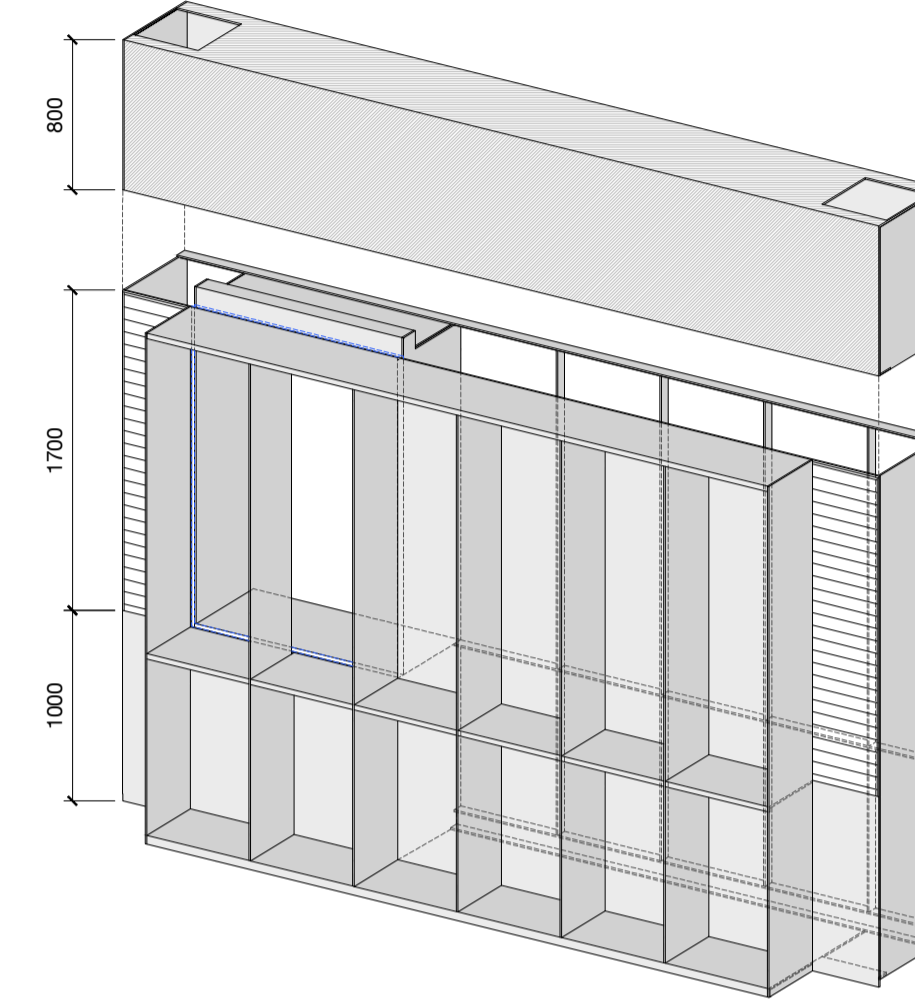
Tipo de elemento		MA.02
Módulo de fachada		
Ubicación	PLANTA AULAS	
Dimensiones (mm)	4800x3800x1000	
Material	ALUMINIO	
Dimensiones vidrio (mm)	500x1750 (x2)	
Tipo de vidrio	V1	
Tipo de carpintería	PRACTICABLE 2 HOJAS	
Fachada	OESTE	
Número de elementos	02	



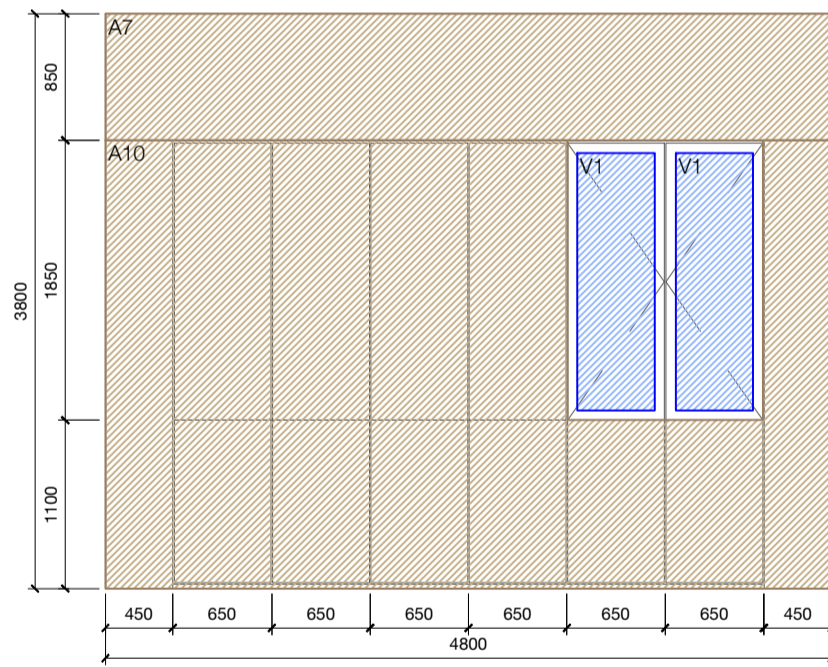
MA.02b



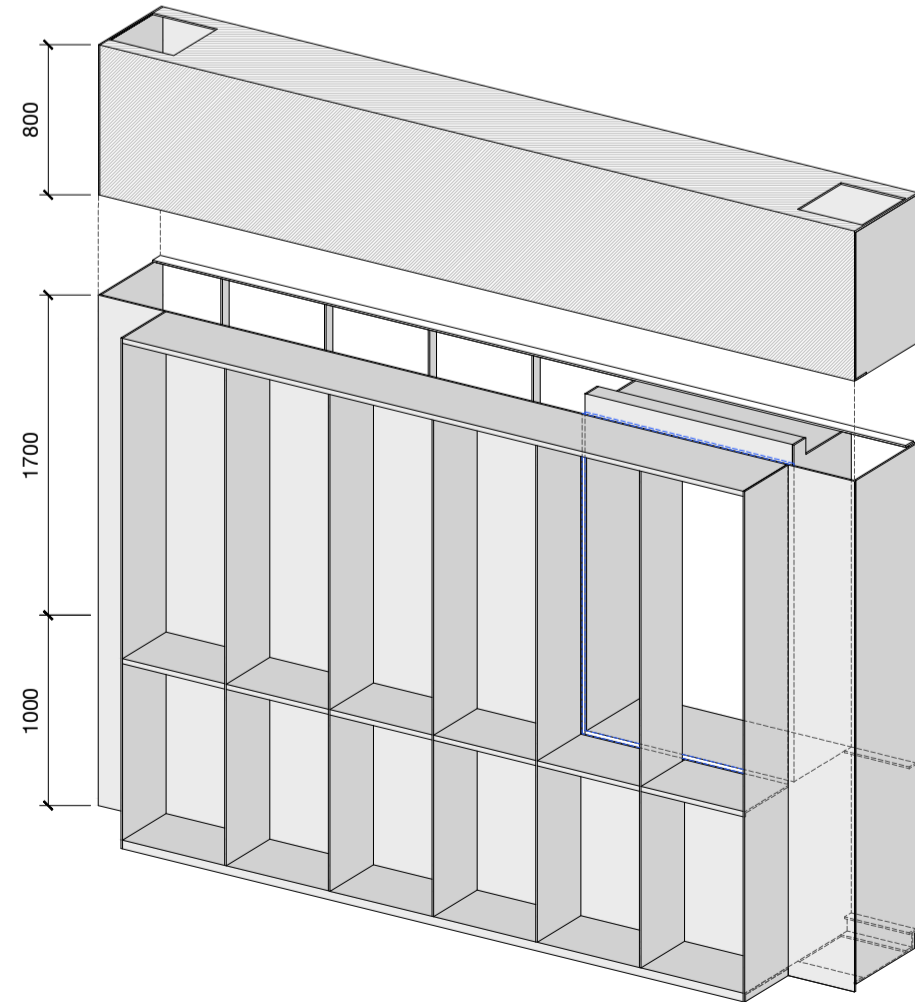
Tipo de elemento		MA.02b
Módulo de fachada		
Ubicación	PLANTA AULAS	
Dimensiones (mm)	4800x3800x1000	
Material	ALUMINIO	
Dimensiones vidrio (mm)	500x1750 (x2)	
Tipo de vidrio	V1	
Tipo de carpintería	PRACTICABLE 2 HOJAS	
Fachada	OESTE	
Número de elementos	02	



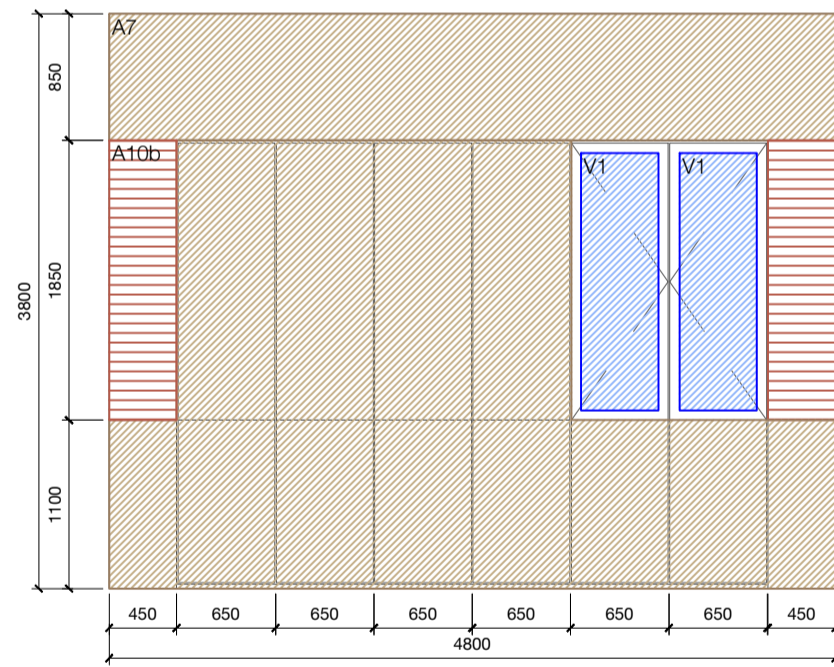
MA.03



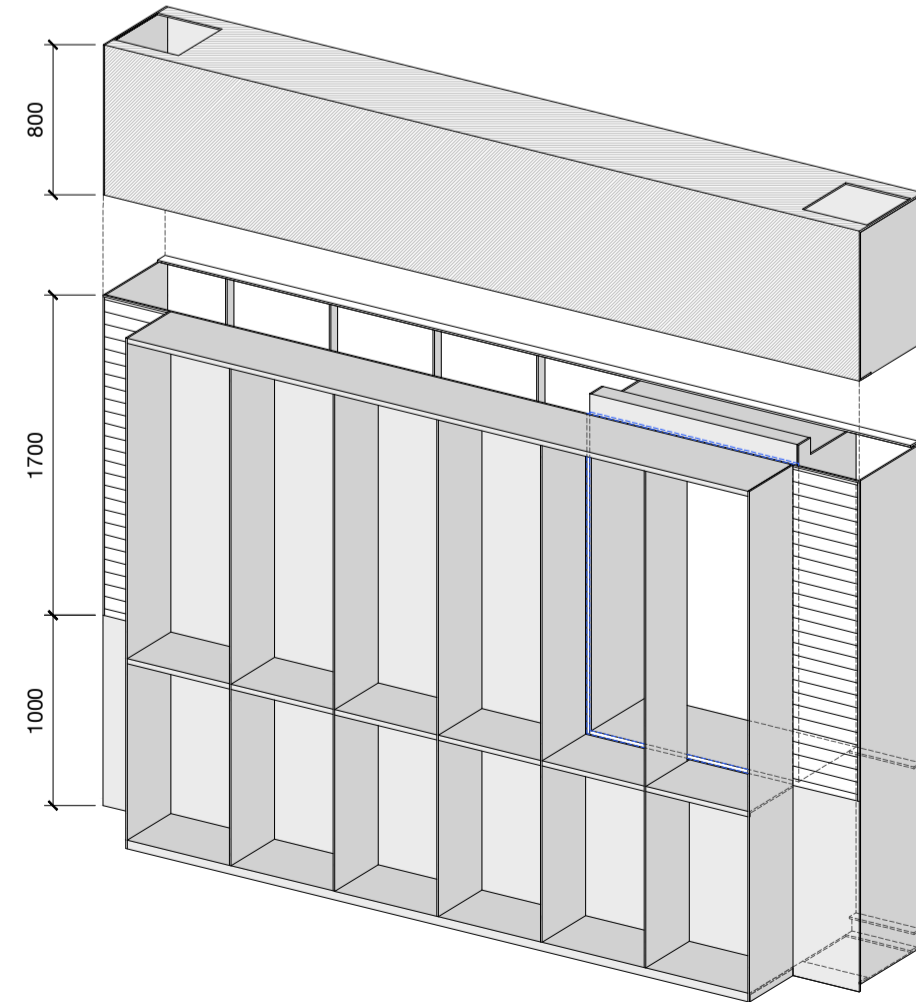
Tipo de elemento		MA.03
Módulo de fachada		
Ubicación	PLANTA AULAS	
Dimensiones (mm)	4800x3800x1000	
Material	ALUMINIO	
Dimensiones vidrio (mm)	500x1750 (x2)	
Tipo de vidrio	V1	
Tipo de carpintería	PRACTICABLE 2 HOJAS	
Fachada	OESTE	
Número de elementos	02	



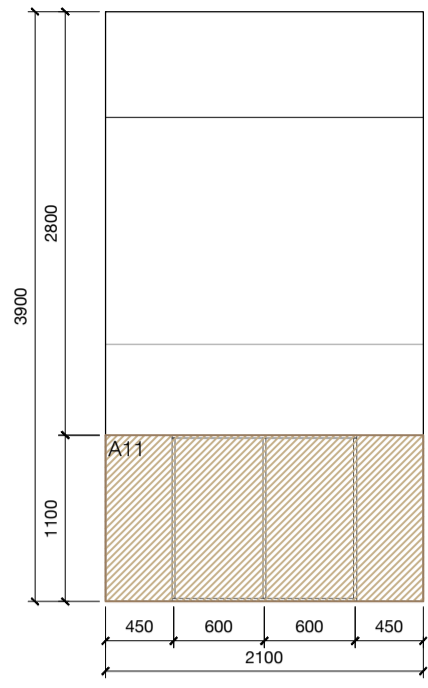
MA.03b



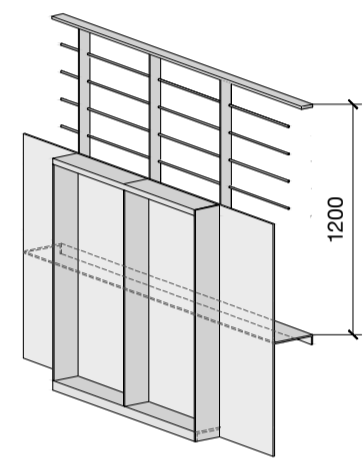
Tipo de elemento		MA.03b
Módulo de fachada		
Ubicación	PLANTA AULAS	
Dimensiones (mm)	4800x3800x1000	
Material	ALUMINIO	
Dimensiones vidrio (mm)	500x1750 (x2)	
Tipo de vidrio	V1	
Tipo de carpintería	PRACTICABLE 2 HOJAS	
Fachada	OESTE	
Número de elementos	02	



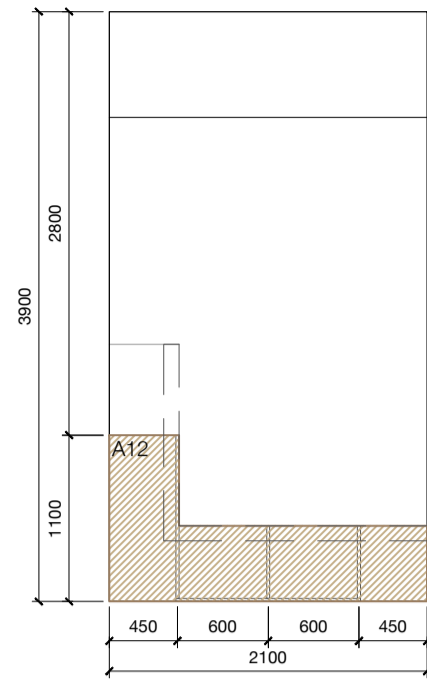
MC.11



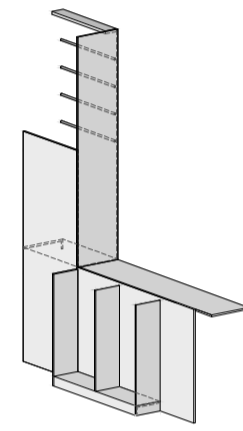
Tipo de elemento		MC.11
Módulo de fachada (Testero)		
Ubicación	PLANTA CUBIERTA	
Dimensiones (mm)	2100x1100x160	
Material	ALUMINIO	
Dimensiones vidrio (mm)	-	
Tipo de vidrio	-	
Tipo de carpintería	-	
Fachada	NORTE / SUR	
Número de elementos	14	



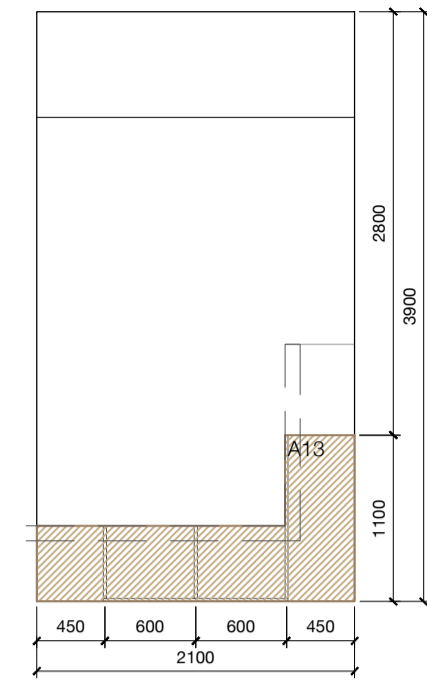
MC.12



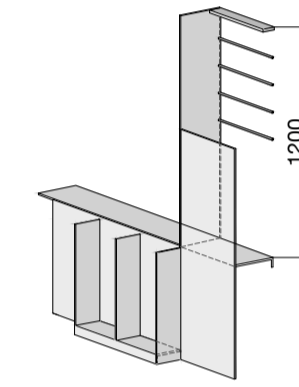
Tipo de elemento		MC.12
Módulo de fachada (Testero)		
Ubicación	PLANTA CUBIERTA	
Dimensiones (mm)	2100x1100x160	
Material	ALUMINIO	
Dimensiones vidrio (mm)	-	
Tipo de vidrio	-	
Tipo de carpintería	-	
Fachada	NORTE / SUR	
Número de elementos	01	



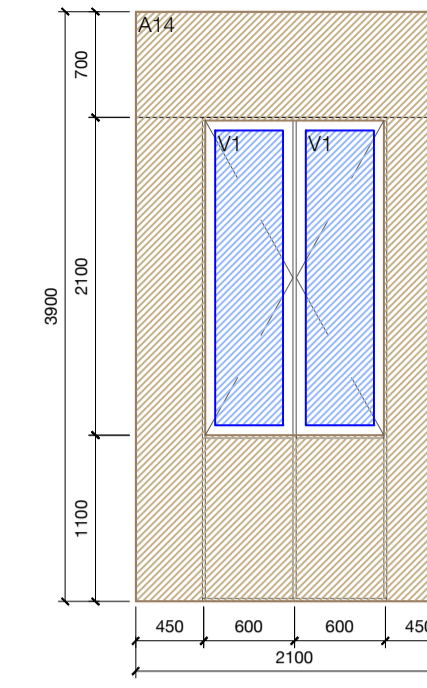
MC.13



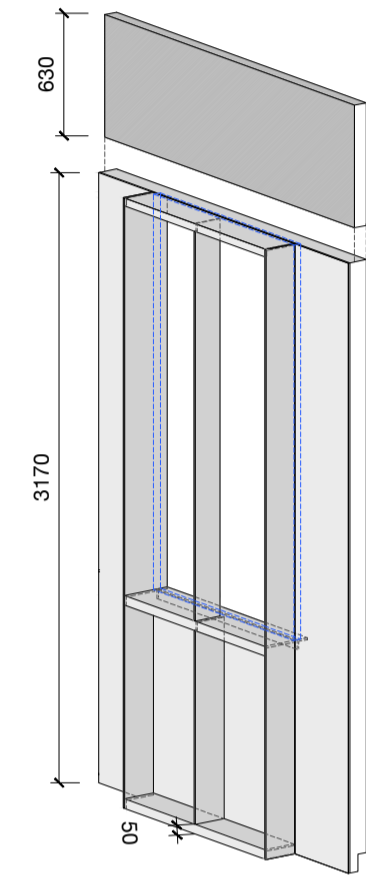
Tipo de elemento		MC.13
Módulo de fachada (Testero)		
Ubicación	PLANTA CUBIERTA	
Dimensiones (mm)	2100x1100x160	
Material	ALUMINIO	
Dimensiones vidrio (mm)	-	
Tipo de vidrio	-	
Tipo de carpintería	-	
Fachada	NORTE / SUR	
Número de elementos	01	



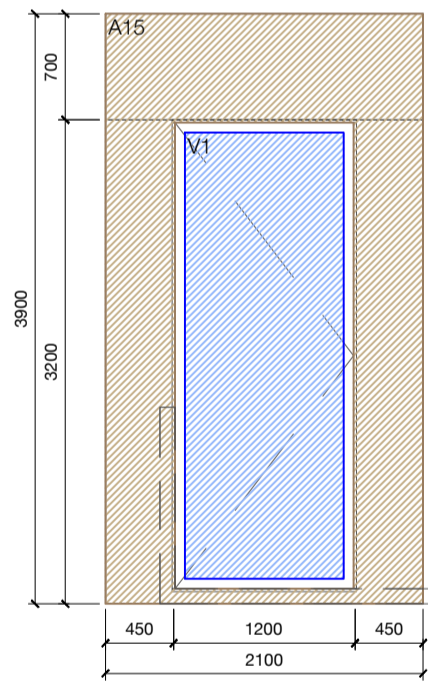
MO.11



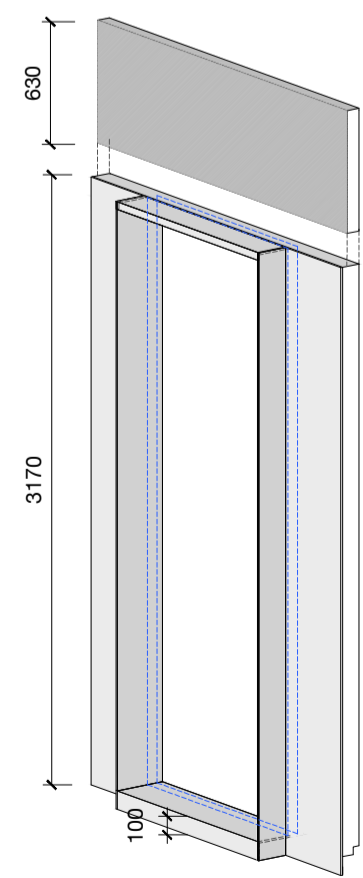
Tipo de elemento		MO.11
Módulo de fachada (Testero)		
Ubicación	PLANTA OFICINAS	
Dimensiones (mm)	2100x3900x360	
Material	ALUMINIO	
Dimensiones vidrio (mm)	450x2000 (x2)	
Tipo de vidrio	V1	
Tipo de carpintería	PRACTICABLE 2 HOJAS	
Fachada	NORTE / SUR	
Número de elementos	28	



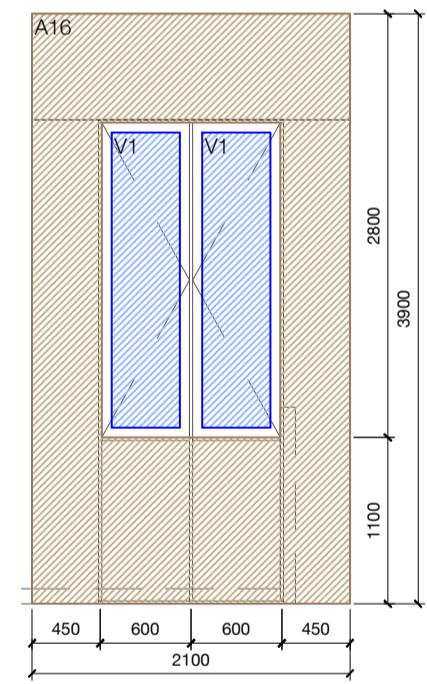
MO.12



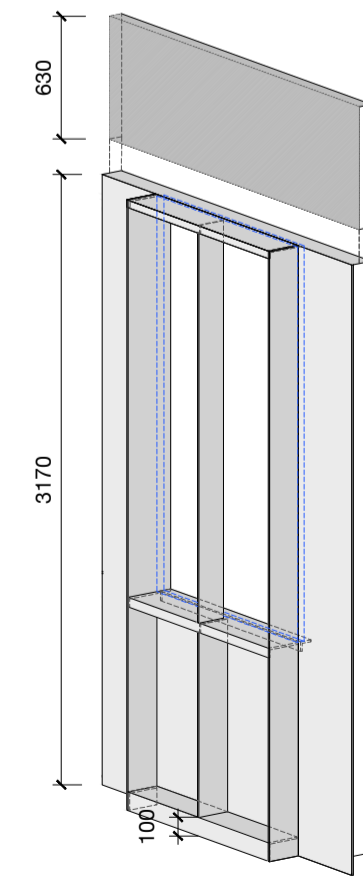
Tipo de elemento		MO.12
Módulo de fachada (Testero)		
Ubicación	PLANTA OFICINAS	
Dimensiones (mm)	2100x3900x360	
Material	ALUMINIO	
Dimensiones vidrio (mm)	1050x3000	
Tipo de vidrio	V1	
Tipo de carpintería	PUERTA 1 HOJA	
Fachada	NORTE / SUR	
Número de elementos	02	



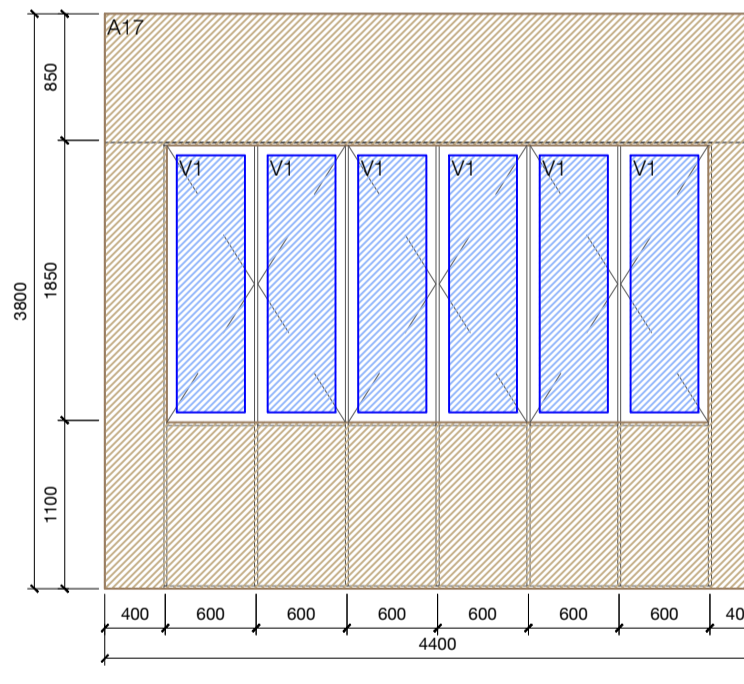
MO.13



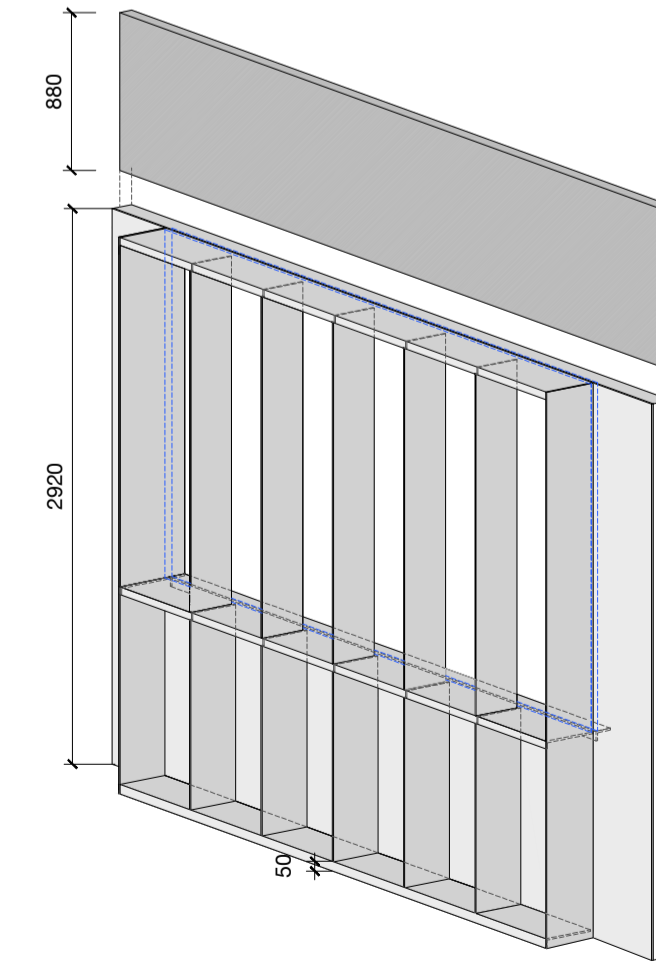
Tipo de elemento		MO.13
Módulo de fachada (Testero)		
Ubicación	PLANTA OFICINAS	
Dimensiones (mm)	2100x3900x360	
Material	ALUMINIO	
Dimensiones vidrio (mm)	450x2000 (x2)	
Tipo de vidrio	V1	
Tipo de carpintería	PRACTICABLE 2 HOJAS	
Fachada	NORTE / SUR	
Número de elementos	02	



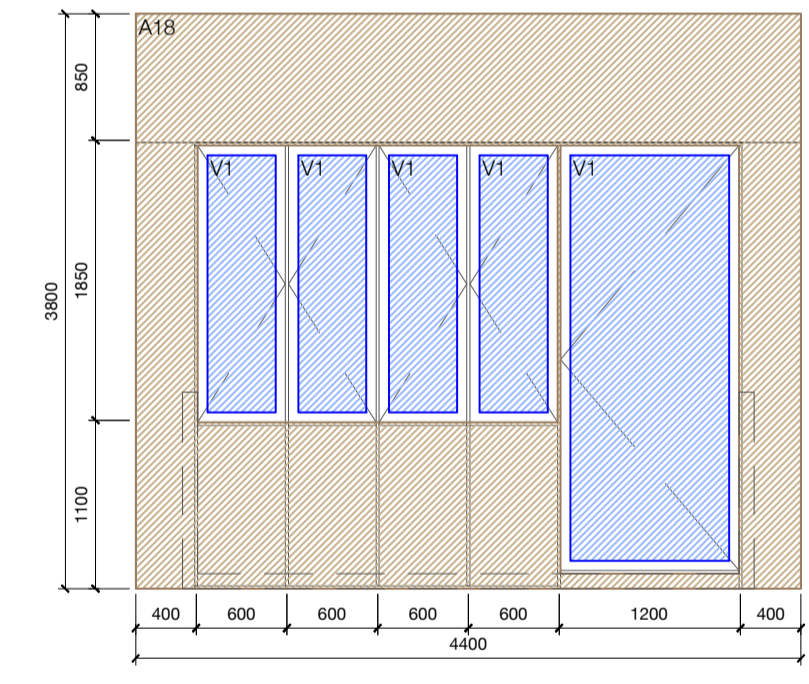
MA.11



Tipo de elemento		MA.11
Módulo de fachada (Testero)		
Ubicación	PLANTA AULAS	
Dimensiones (mm)	4400x3800x400	
Material	ALUMINIO	
Dimensiones vidrio (mm)	450x1750 (x2)	
Tipo de vidrio	V1	
Tipo de carpintería	PRACTICABLE 2 HOJAS (x3)	
Fachada	NORTE / SUR	
Número de elementos	16	



MA.12



Tipo de elemento		MA.12
Módulo de fachada (Testero)		
Ubicación	PLANTA AULAS	
Dimensiones (mm)	4400x3800x400	
Material	ALUMINIO	
Dimensiones vidrio (mm)	450x1750 (x4) + 1050x2700	
Tipo de vidrio	V1	
Tipo de carpintería	-	
Fachada	NORTE / SUR	
Número de elementos	02	

* PRACTICABLE 2 HOJAS (x2) + PUERTA 1 HOJA

