

Rehabilitación del convento de Gonzaga

Gonzaga, Italia
LR-Architetti
2014-2015

La reconstrucción del antiguo convento de S. María en la pequeña ciudad de Gonzaga, cerca de Mantua, es un distinguido ejemplo de regeneración urbana sostenible buscando destacar las funciones y el mayor uso de los edificios públicos. El monasterio del siglo XV, había sido reconstruido como biblioteca, a través de una adaptación funcional de algunas partes y la adición del ala norte, configurando un frente moderno del viejo complejo edificatorio.

Algunas habitaciones abovedadas, accesibles desde el claustro han sido utilizadas para exposiciones y actividades por asociaciones locales. Ahora, el espacio cerca de la entrada principal es utilizado para eventos temporales, mientras que el más lejano alberga una exposición permanente. Una rampa de madera con una estructura integrada se introdujo para salvar el desnivel entre el claustro y las habitaciones, mientras que proporcionaban un espacio abierto para libros, revistas y panfletos. El uso de los espacios expositivos está realizado con paneles de contrachapado, revestidos con linóleo natural y dispuestos sobre estructura metálica. Estos paneles permiten diferentes configuraciones y particiones de las habitaciones según las necesidades del espacio expositivo. El tono cálido del revestimiento no interfiere con los elementos expuestos y así enfatiza la calidad de los espacios abovedados, marcando los restos de antiguos frescos. El antiguo edificio de apartamentos del ala norte, no necesario, se ha modificado por completo, permitiendo crear nuevas habitaciones de servicio, aseos y otros espacios para la biblioteca, ambos en la planta baja y en el piso superior (piso principal).

La característica que define la calidad de la intervención es la torre de escalera añadida al ala norte para reemplazar la antigua escalera de seguridad de acero. El nuevo edificio es un cuerpo masivo que termina el ritmo de la fachada original, marcada por cuatro contrafuertes masivos. Se caracteriza por sí sola a través del diferente acuerdo entre los huecos, que siguen a los arranques de la nueva escalera, atravesando la estructura interna de hormigón visto y enmarcando el revestimiento exterior de terracota.

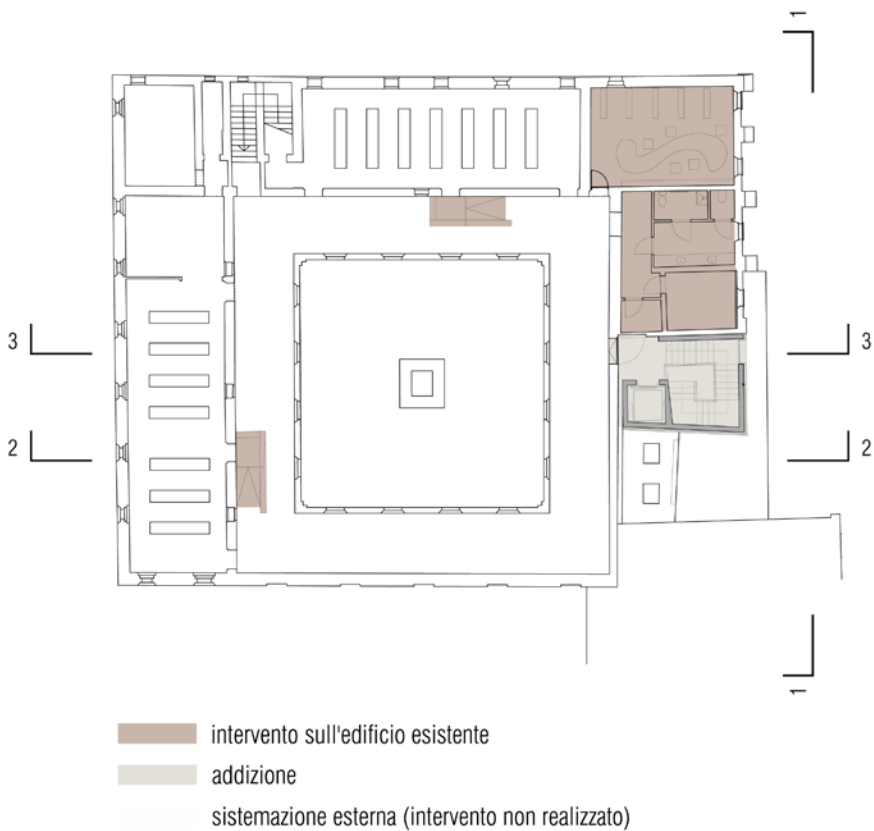
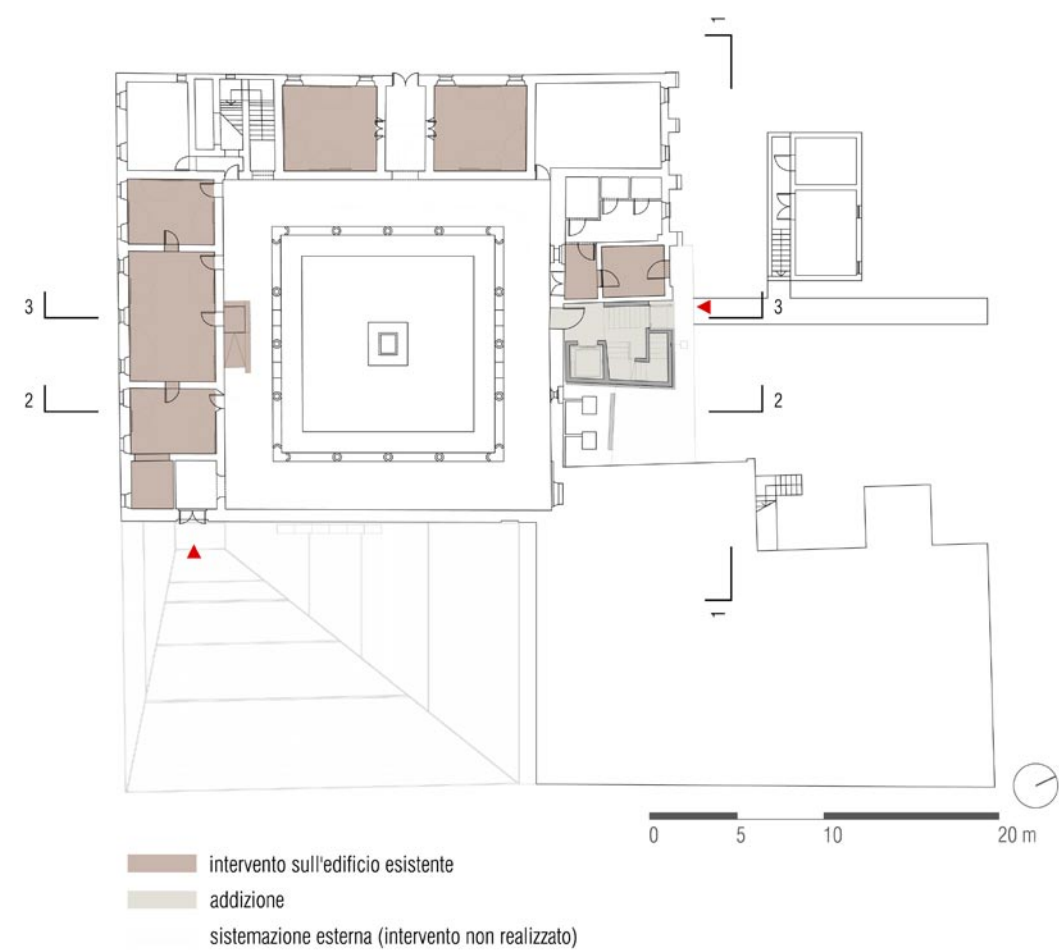
Los muros perimetrales de la escalera están realizados con hormigón de áridos finos. En el interior los muros están expuestos mostrando las trazas del encofrado realizado con paneles de madera (400cm de longitud) y con 15cm de solape. Las carpinterías de las ventanas están lacadas en blanco. La estructura de la escalera está realizada con soportes de acero empotrados en la estructura de hormigón. Todos los suelos se dejan con hormigón visto, pulido. Al exterior, el edificio se reviste completamente con piezas de terracotta (25x6x3,5cm) en los muros verticales y cubierta.

La caja de escalera se desarrolla en torno al ascensor lo que garantiza el acceso completo a la planta superior, donde se encuentra la biblioteca pública. La escalera además define el potencial de la nueva entrada al complejo, alineando la salida de emergencia y el paso directo al claustro en la planta baja. Con la restauración del antiguo ábside de la iglesia y la rehabilitación exterior, el espacio abierto se revitaliza en el frente y el ala norte adquiere el carácter de una pequeña plaza urbana. El espacio permite además acceder al complejo, y formar un filtro a través de una zona posterior verde como jardín potencial para el barrio.

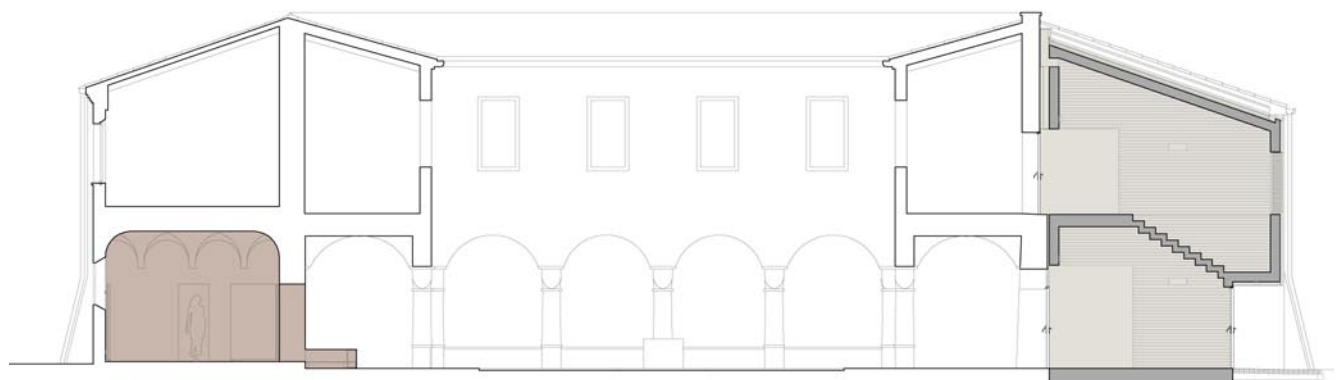
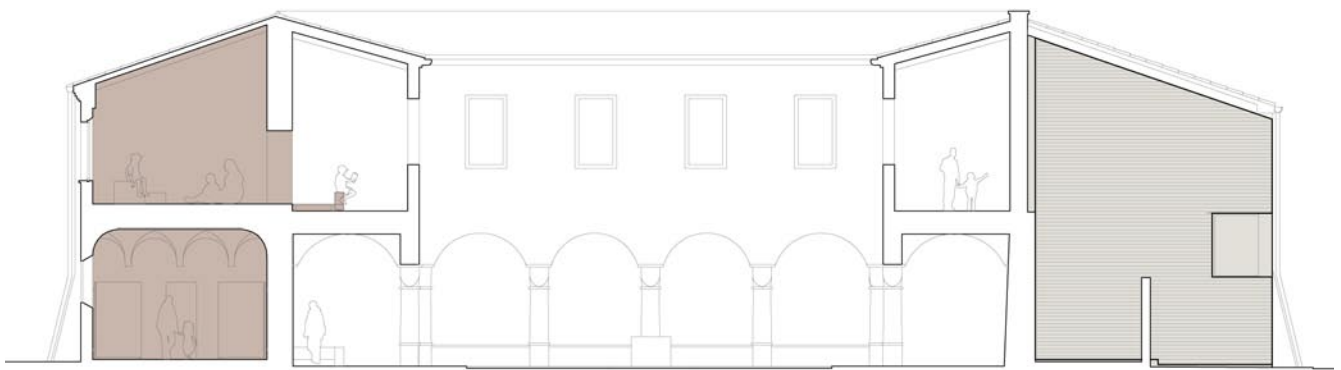
El frente de la plaza, donde se encuentra el acceso principal del convento, cuya fachada muestra aquí restos de las antiguas naves de la iglesia, integrados en el proyecto a través del rediseño del parking y el espacio peatonal con un nuevo pavimento de ladrillo, un sistema de pequeñas cajas que sirve al espacio público, enfatizando la reutilización de un antiguo edificio en el centro de la vida comunitaria de Gonzaga. En conjunto, a pesar de una ejecución con retraso y el corte de algunos acabados exteriores, que están esperando a ser acabados en un futuro, la rehabilitación es un ejemplo distintivo entre otras intervenciones similares.



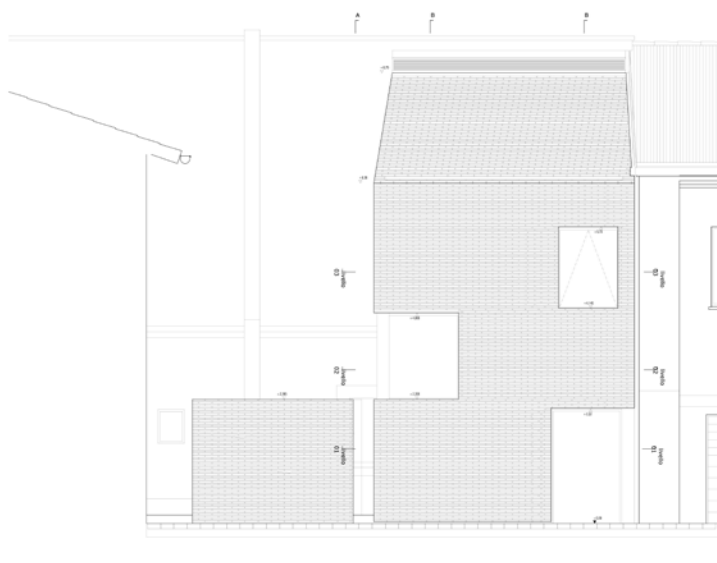
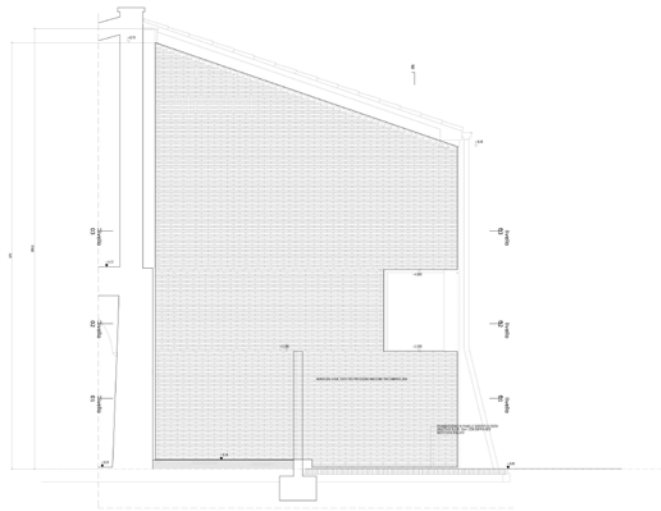
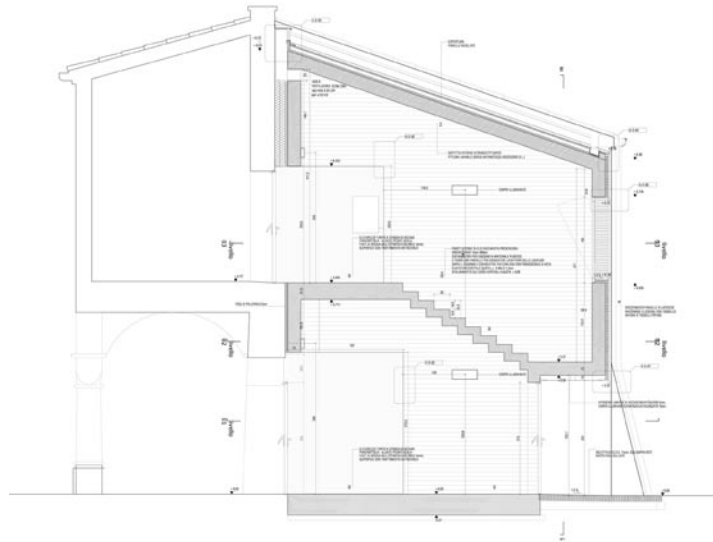


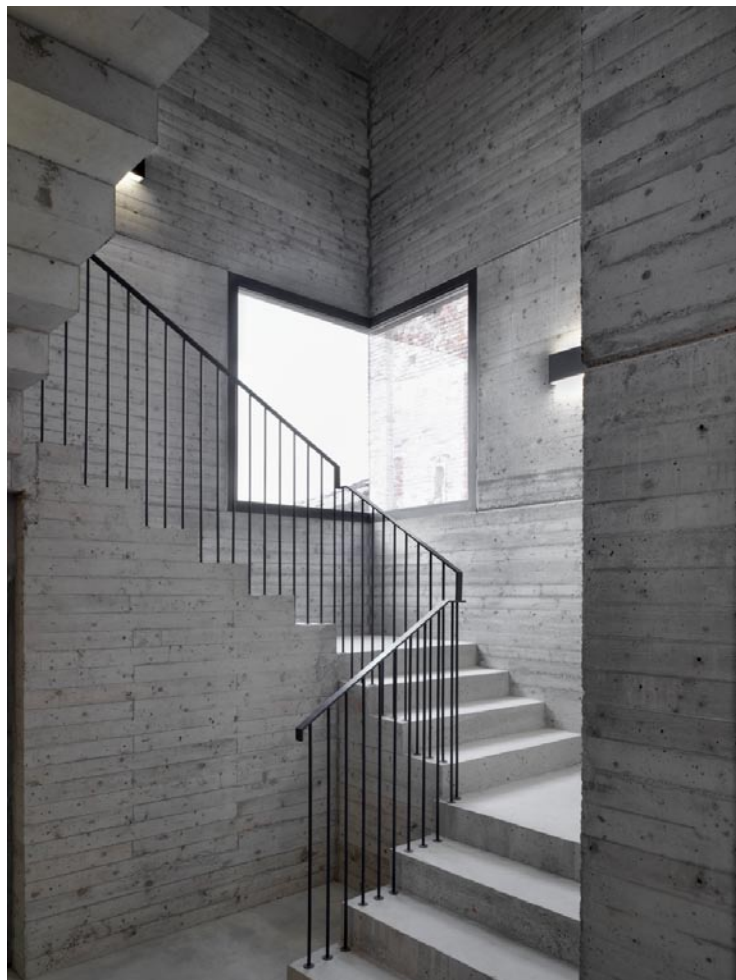


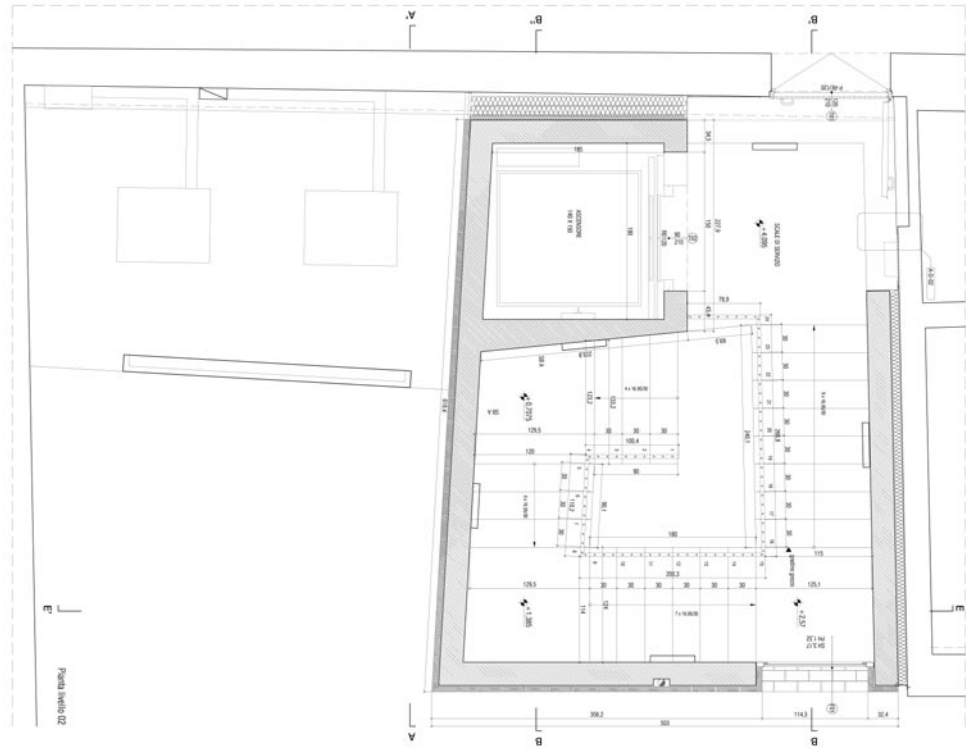
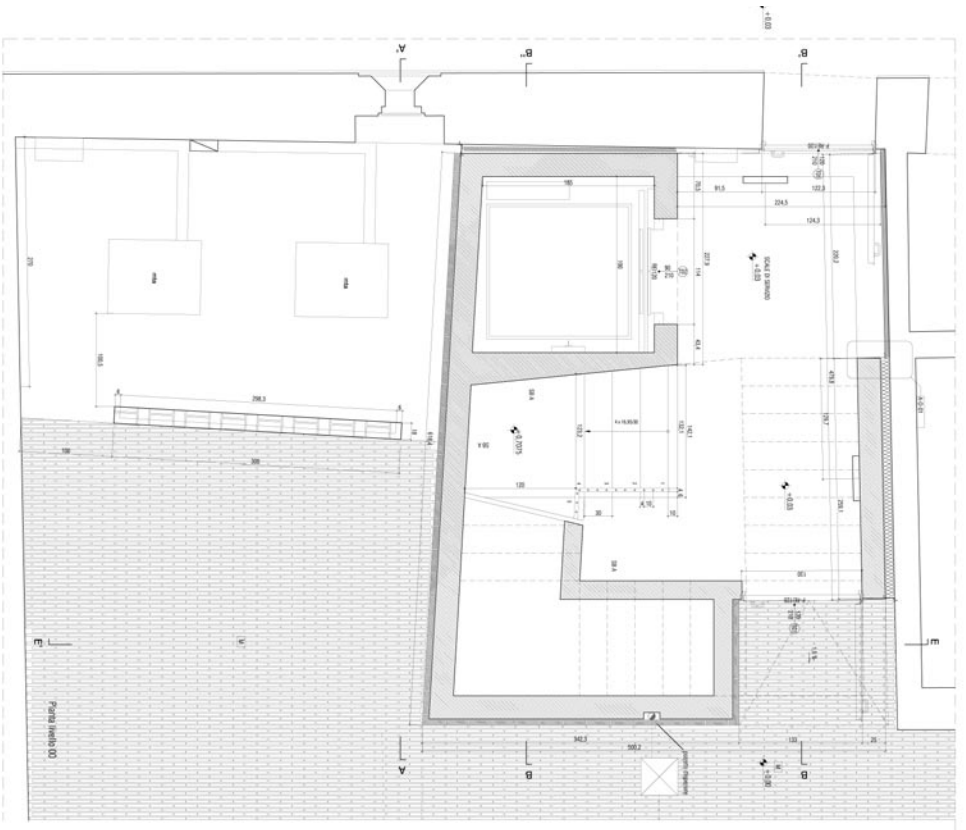




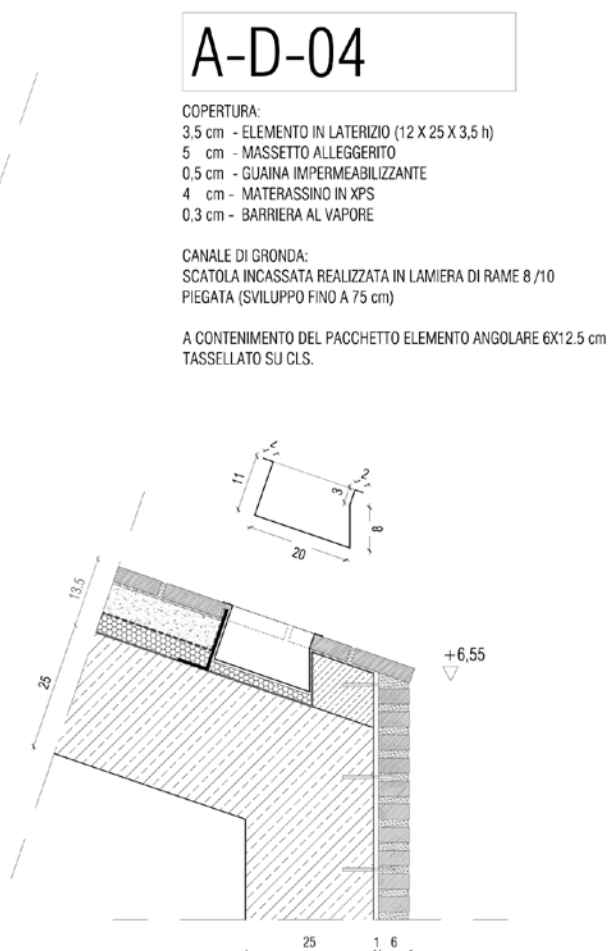
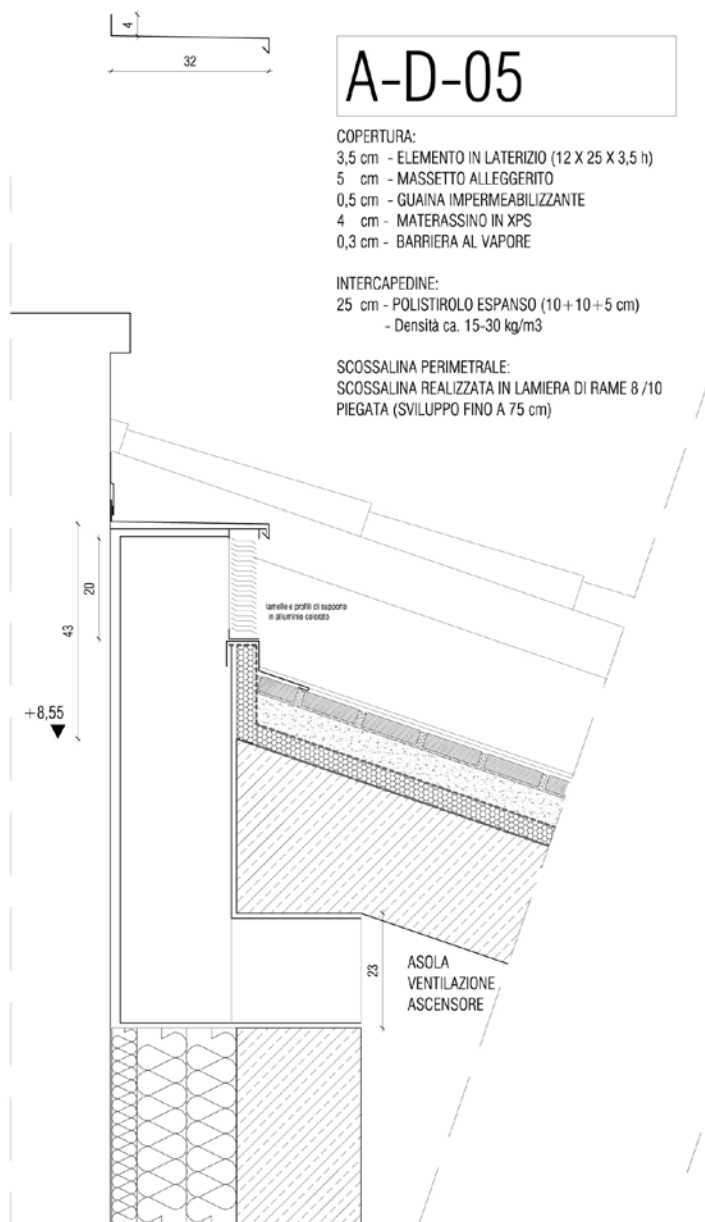


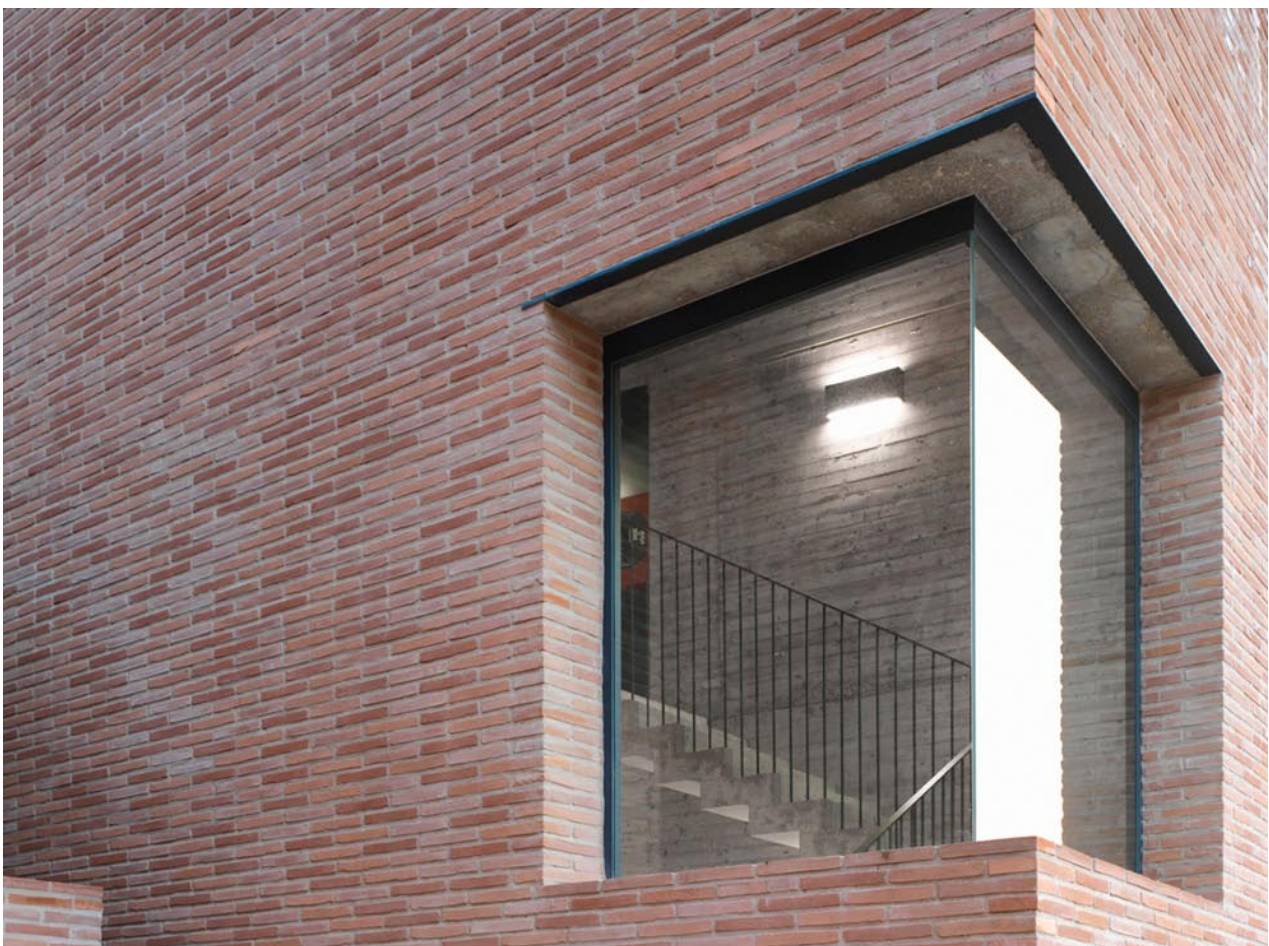


























Arquitectos: LR-Architetti (Sara Lonardi – Enrico Maria Raschi)

Emplazamiento: Gonzaga

Fecha: 2014-2015

Texto: Michele Stavagna

Fotografía: Marco Introini