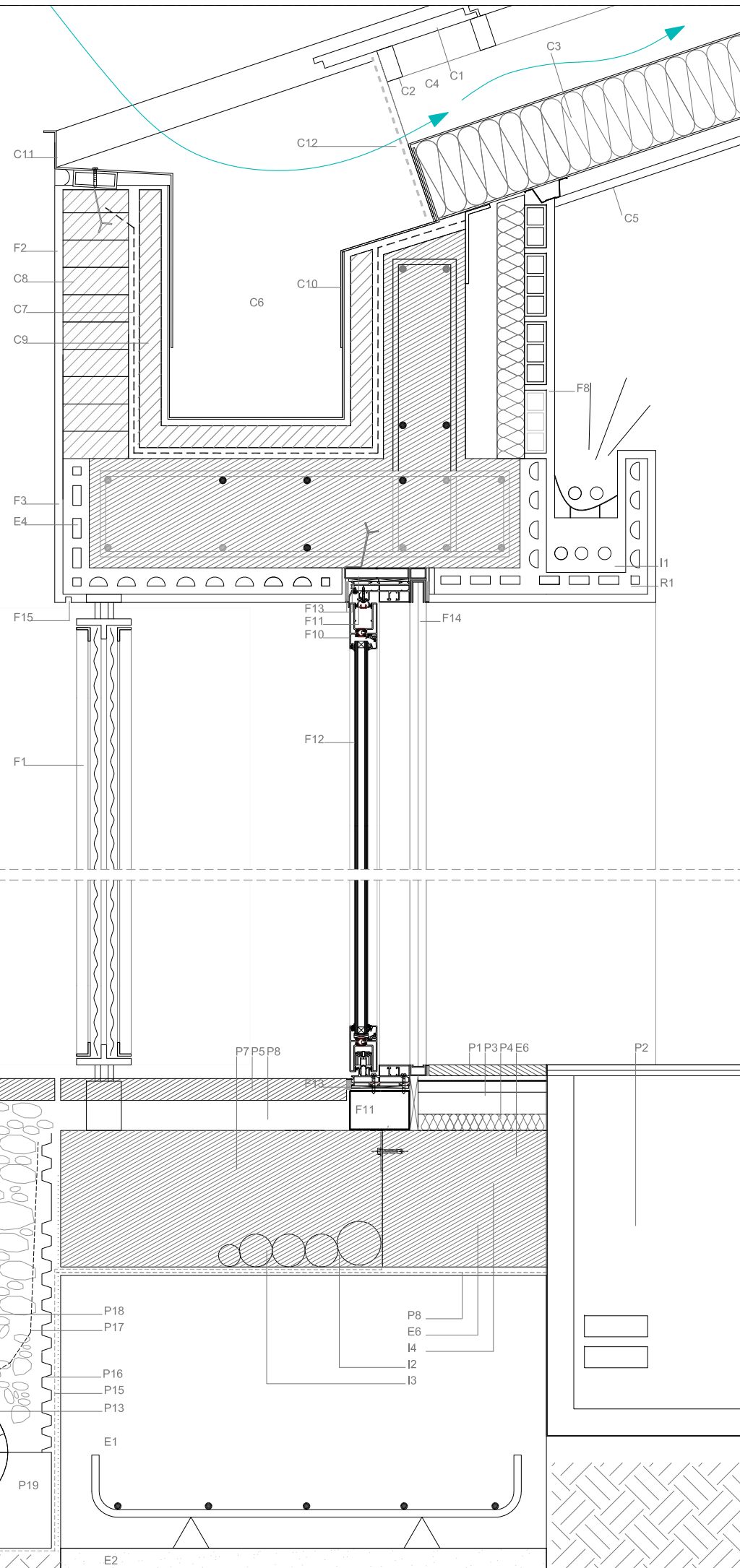
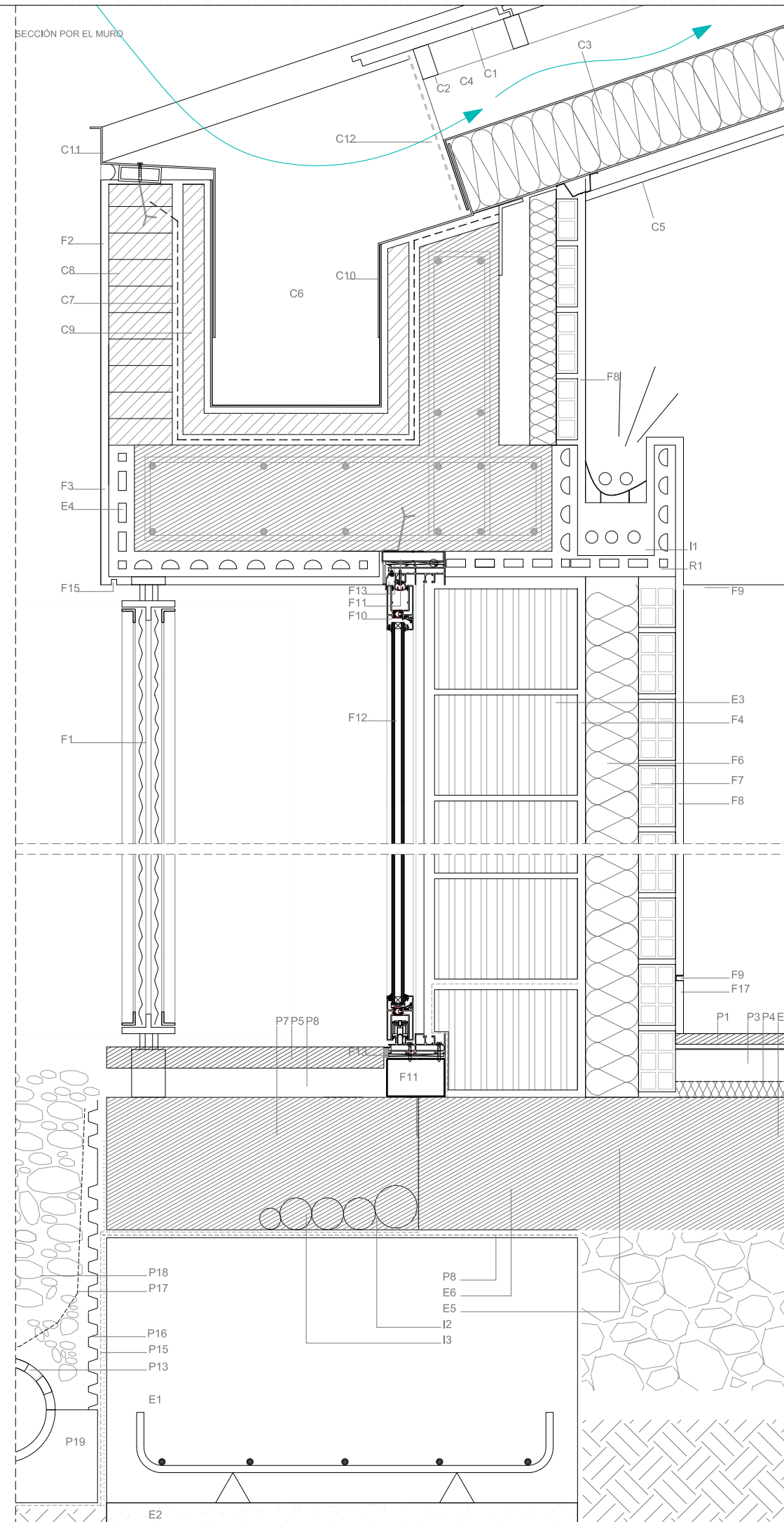


SECCIÓN POR EL HUECO



SECCIÓN POR EL MURO



- E ESTRUCTURAS**
- E1 ZAPATA CORRIDA
 - E2 HORMIGÓN DE LIMPIEZA
 - E3 MURO DE CERRAMIENTO DE TERMOARCILLA $\phi=29$ cm
 - E4 PIEZA DE DINTEL
 - E5 FORJADO SANITARIO $\phi=25$ CM
 - E6 ZUNCHO FORJADO SANITARIO
- C CUBIERTA**
- C1 CUBIERTA VENTILADA CON BALDOSAS CERÁMICAS, SISTEMA SUJECCIÓN MEDIANTE GRAPAS OCULTAS
 - C2 SUBESTRUCTURA METÁLICA GALVANIZ. SUJECCIÓN BALDOSAS
 - C3 PANEL NERVADO PARA CUBIERTA TIPO ONDATHERM DE ARCELOR MITTAL
 - C4 TAPAJUNTAS DE PANELES Y PIEZA SOBRELEVACIÓN.
 - C5 FALSO TECHO DE TRASDOSADO SEMIDIRECTO DE PLADUR. PINTURA PLÁSTICA LISA MATE.
 - C6 CANALÓN OCULTO
 - C7 DOBLE LÁMINA IMPERMEABLE SOBRE IMPRIMACIÓN
 - C8 $\frac{1}{2}$ PIE DE LADRILLO MACIZO
 - C9 TRASDOSADO LABRELO H. SENCILLO ENFOSCADO Y BRUNIDO
 - C10 REMATE CANALÓN CHAPA PLEGADA
 - C11 REMATE SUPERIOR CHAPA PLEGADA
 - C12 MALLA ANTIPAJAROS
- FACHADA**
- F1 CELOSÍA FORMADA POR DOBLE CHAPA ESTRADA CRUZADAS Y PERFLERÍA ACERO
 - F2 REVOCO DE CAL
 - F3 MALLA DE REFUERZO
 - F4 ENFOSCADO HIDRÓFUGO SOBRE TERMOARCILLA
 - F6 AISLAMIENTO TÉRMICO EN CARA EXTERIOR MEDIANTE SEPARADORES DE PLÁSTICO
 - F7 TABLÓN DE LADRILLO HUECO DOBLE
 - F8 GUARNECIDO - ENLUCIDO. PINTURA PLÁSTICA LISA BLANCA MATE
 - F9 PERFIL EN "L" ALUMINIO BLANCO EN JUNTA
 - F10 CARPINTERÍA CORREDERA DE ALUMINIO LACADO CON ROTURA DE PUENTE TÉRMICO, UNA HOJA, CARRIL OCULTO
 - F11 PRECERCO DE ACERO GALVANIZADO
 - F12 DOBLE ACRISTALAMIENTO TEMPLADO 8/16/4+4
 - F13 BARRERA IMPERMEABLE COMPRESIDA Y SELLADO DE SILICONA
 - F14 MOSQUITERA
 - F15 GOTERÓN
 - F17 RODAPIE ENRASADO 7cm DM LACADO O TENIDO Y BARNIZADO
 - F18 REMATE INTERIOR FACHADA. CHAPA PLEGADA GALVANIZADA Y PINTADA.
- P PAVIMENTOS**
- P1 TARIMA MADERA MACIZA $\phi=22$ mm TRATADA CON ACEITES NATURALES
 - P2 RADIADOR CLIMA CANAL (EN SUELO)
 - P3 RECRECIDO DE MORTERO DE CEMENTO
 - P4 PANEL RÍGIDO AISLANTE POLIESTIRENO EXTRUIDO 40mm
 - P5 PAVIMENTO EXTERIOR A BASE DE GRANITO JARA
 - P6 JUNTA PERIMETRAL 2 cm
 - P7 RELLENO MORTERO POBRE
 - P8 LÁMINA IMPERMEABILIZACIÓN (SOBRE IMPRIMACIÓN ASFÁLTICA)
 - P13 TUBO DRENANTE POROSO $\phi 20$ REVESTIDO DE GEOTEXTIL
 - P14 ENFOSCADO SOBRE TERMOARCILLA
 - P15 LÁMINA ASFÁLTICA DE IMPERMEABILIZACIÓN DE BETÓN ELASTOMÉRICO
 - P16 LÁMINA DRENANTE (HUEVERA) DE POLIETILENO
 - P17 GEOTEXTIL FILTRANTE EN LA CARA EXTERIOR
 - P18 GRAVA FILTRANTE
 - P19 CAMA DE ARENA
 - P20 BORDILLO CHAPA DE ACERO EN URBANIZACIÓN
- R REVESTIMIENTOS**
- R1 CANDILEJA
 - R2 FRENTE ARMARIO DE DM $\phi=19$ mm TENIDO Y BARNIZADO
 - R3 ENCIMERA GRANITO JARA SEGUN DETALLES
- I INSTALACIONES**
- I1 LÍNEA DE ALUMBRADO
 - I2 CONDUCTOS DE CALEFACCIÓN
 - I3 CONDUCTOS DE AGUA FRÍA Y CALIENTE
 - I4 CONEXION DE CALEFACION A RADIADORES Y AGUA SANITARIA A TRAVES DE ZUNCHO MEDIANTE PASATUBOS
 - I5 SANEAMIENTO A TRAVES DE ZUNCHO MEDIANTE PASATUBOS

