

Instituto Forense Holandés

La Haya, Holanda

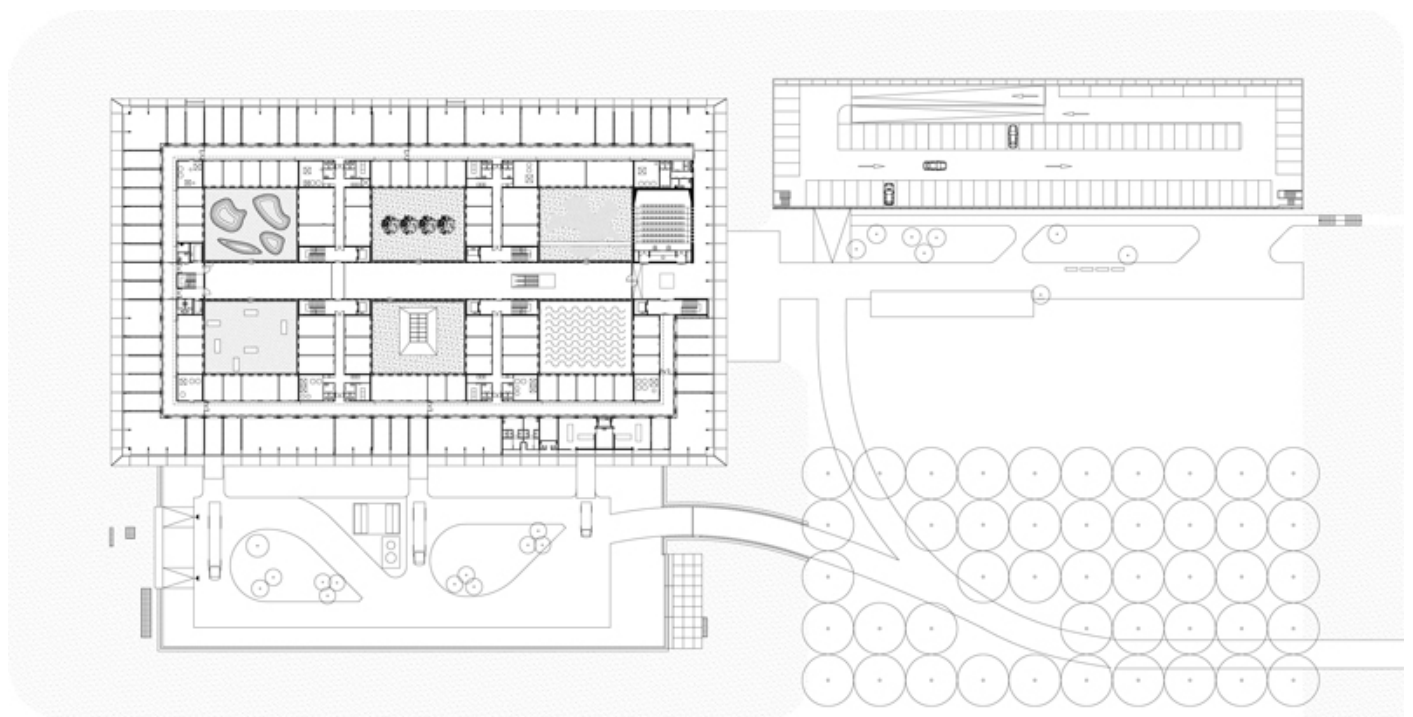
Claus en Kaan Architecten

1999-2005

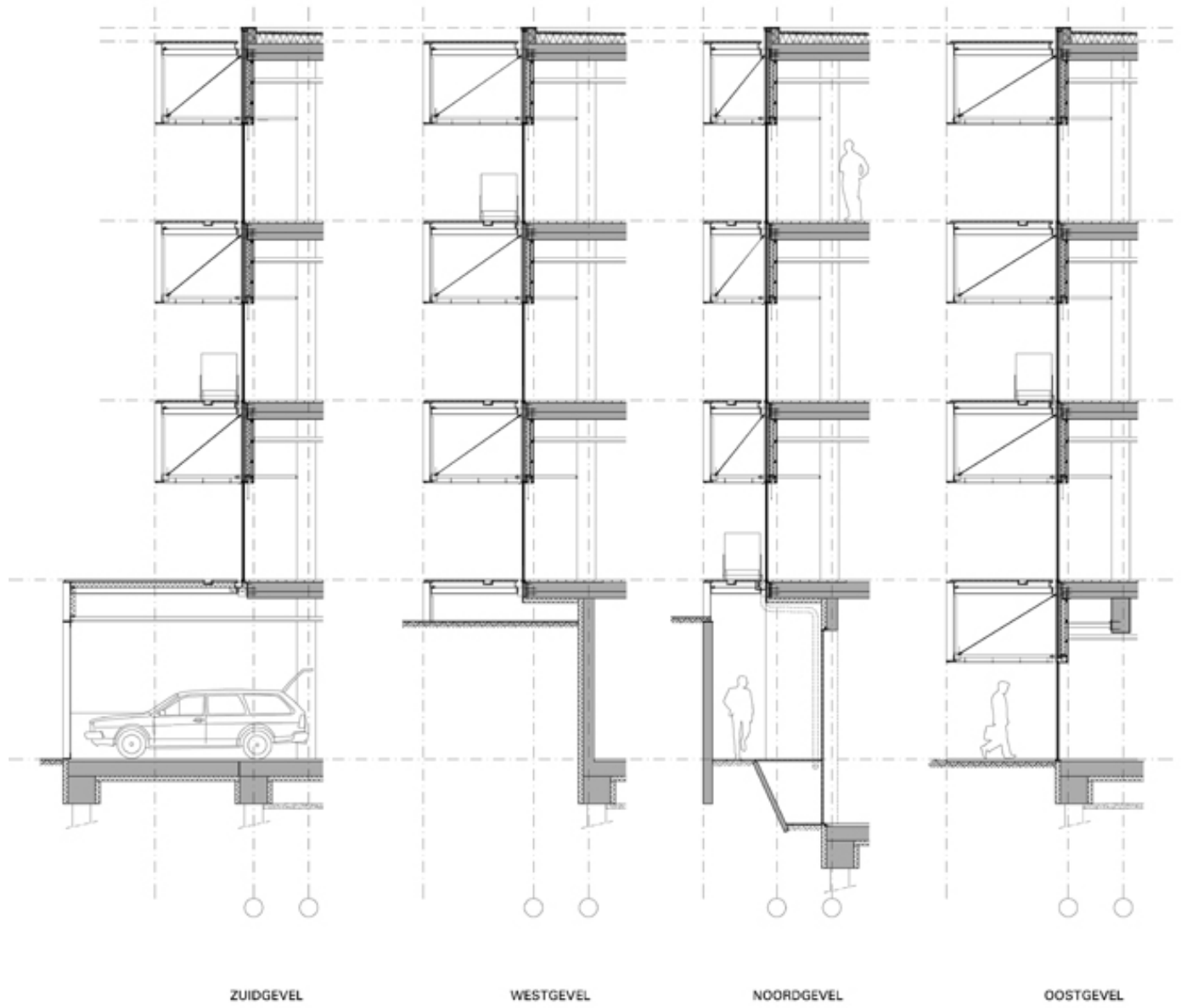
Situado en las afueras de Ypenburg, distrito residencial de la Haya, el NFI es una caja en un mar verde. El emplazamiento es muy grande porque se espera que sea ampliado en un futuro, así que mientras el edificio disfruta de una posición generosa en el paisaje. El edificio es una construcción muy segura, como se planteaba desde el programa, y protagonista de su entorno. Sobre el papel, el programa del NFI se compone de un pasillo de 1100 m, con celdas de oficinas a un lado y laboratorios al otro. Ese pasillo se extiende en cuatro plantas, una de las cuales es subterránea. El programa se dispone entorno a seis patios. El tamaño y localización de casa laboratorio individual se puede adaptar a los cambios en necesidades o condiciones. El espacio vacío en medio del edificio es una metáfora del carácter genérico de este complejo. El espacio es un vestíbulo vacío en forma de columnas, de setenta metros de largo, siete metros de ancho y seis metros de alto. A cada lado se colocan grupos de tres patios cada uno, en torno a los cuales se sitúan las celdas de oficinas. Los laboratorios se localizan en la circunferencia más exterior del edificio.

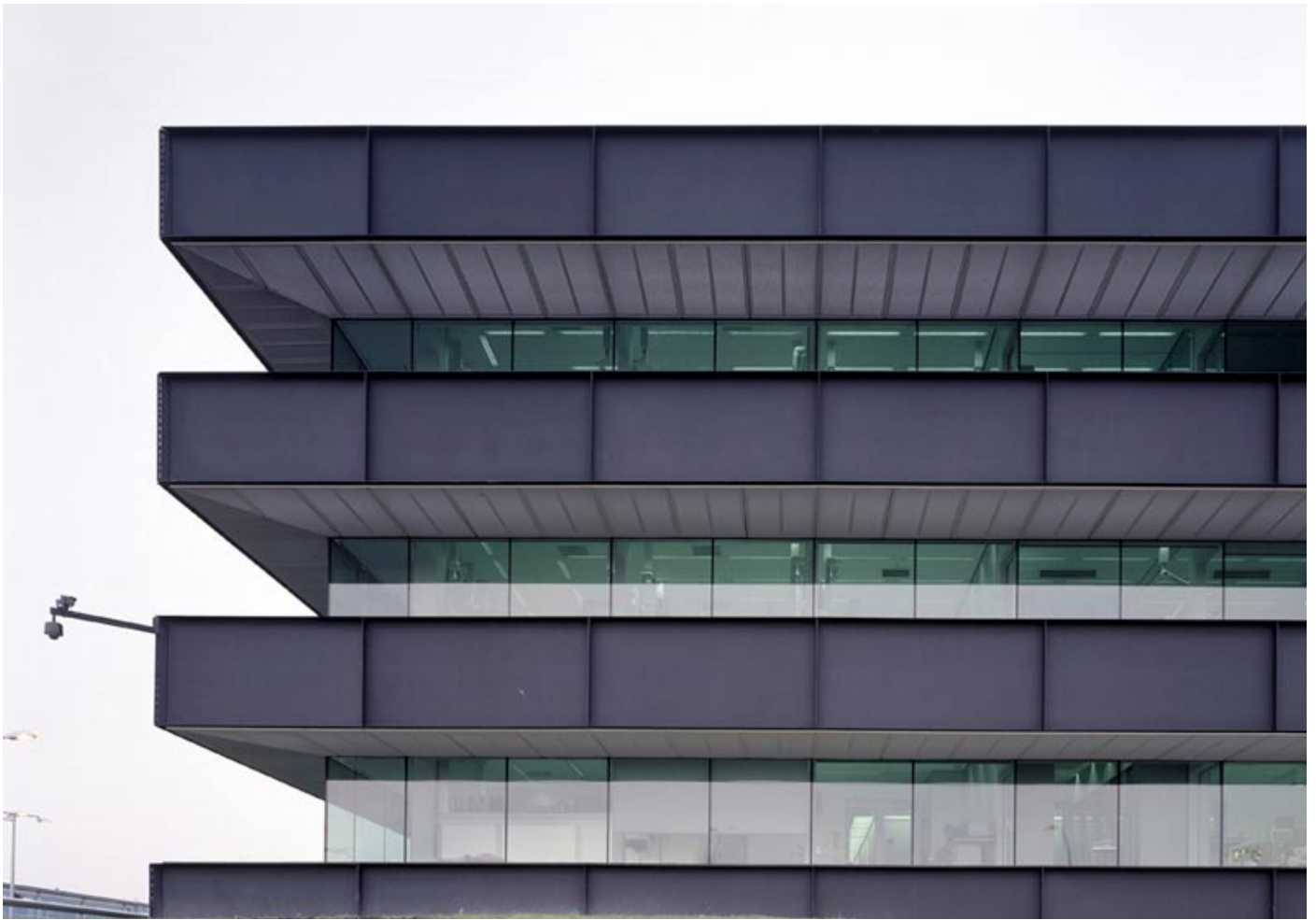
El edificio es una caja de acero, con referencias a Mies, que ha sido cortada y parece acomodarse al volumen de vidrio. La caja de acero actúa como protector solar. Ya que la penetración solar es diferente de cada lado, las bandas de acero en torno al edificio no son igualmente profundas, como resultado el volumen de virio parece encontrarse desplazado del centro. Otra sutileza similar en un edificio de esta escala, es que los muros crecen haciéndose cada vez más finos a medida que uno se mueve desde el interior al exterior.

La expresión arquitectónica y la experiencia especial del interior son casi enteramente determinadas por el material y el color y su brillo, así como por su tacto. Así, forma y espacio en el interior apenas tienen propiedades, excepto en la zona adyacente a la entrada, donde un auditorio, biblioteca y sala de conferencias se disponen una sobre otra. En esta abstracción, el exterior es casi nada salvo forma. El instituto así combina dos mundos de una forma radical.

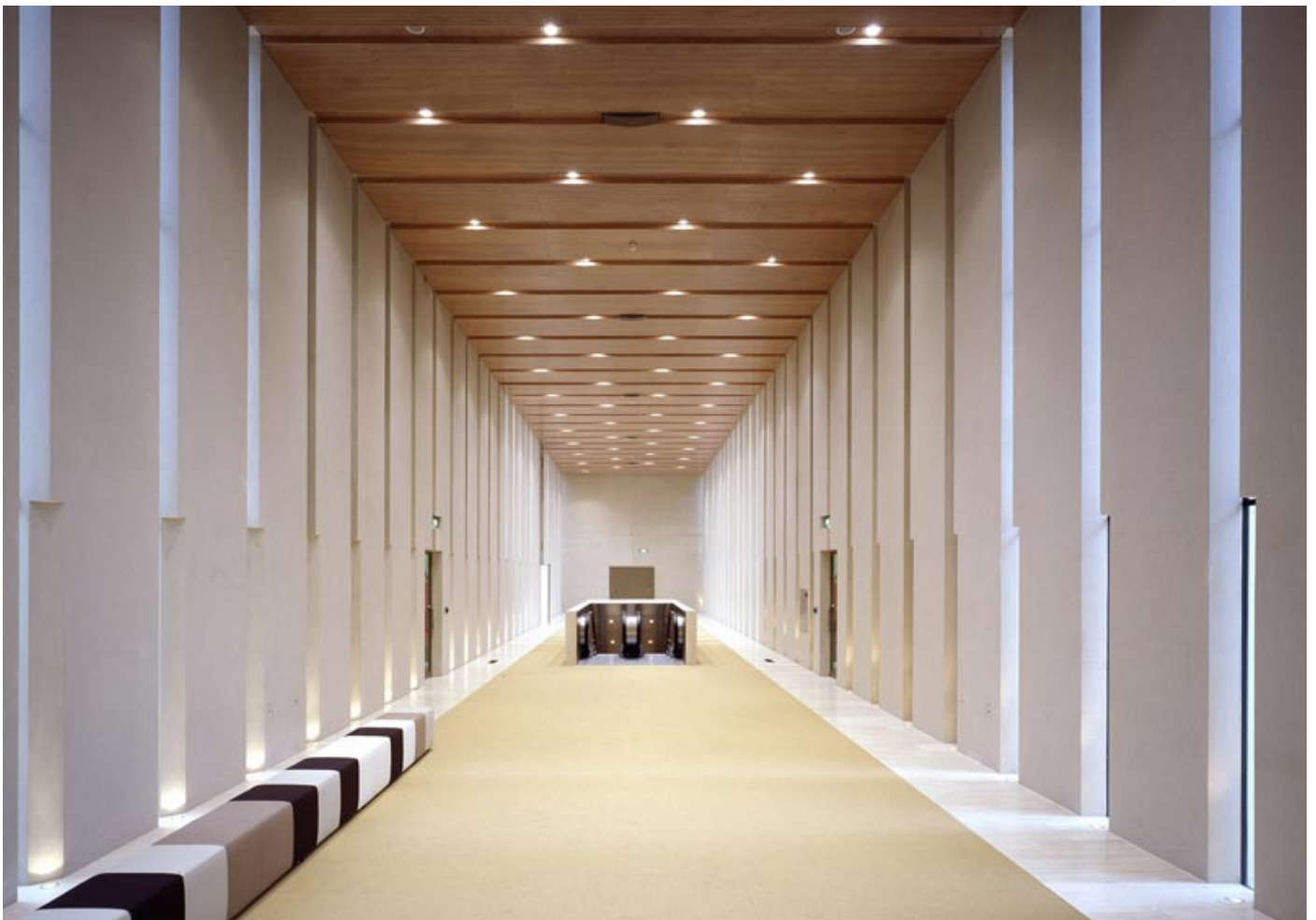


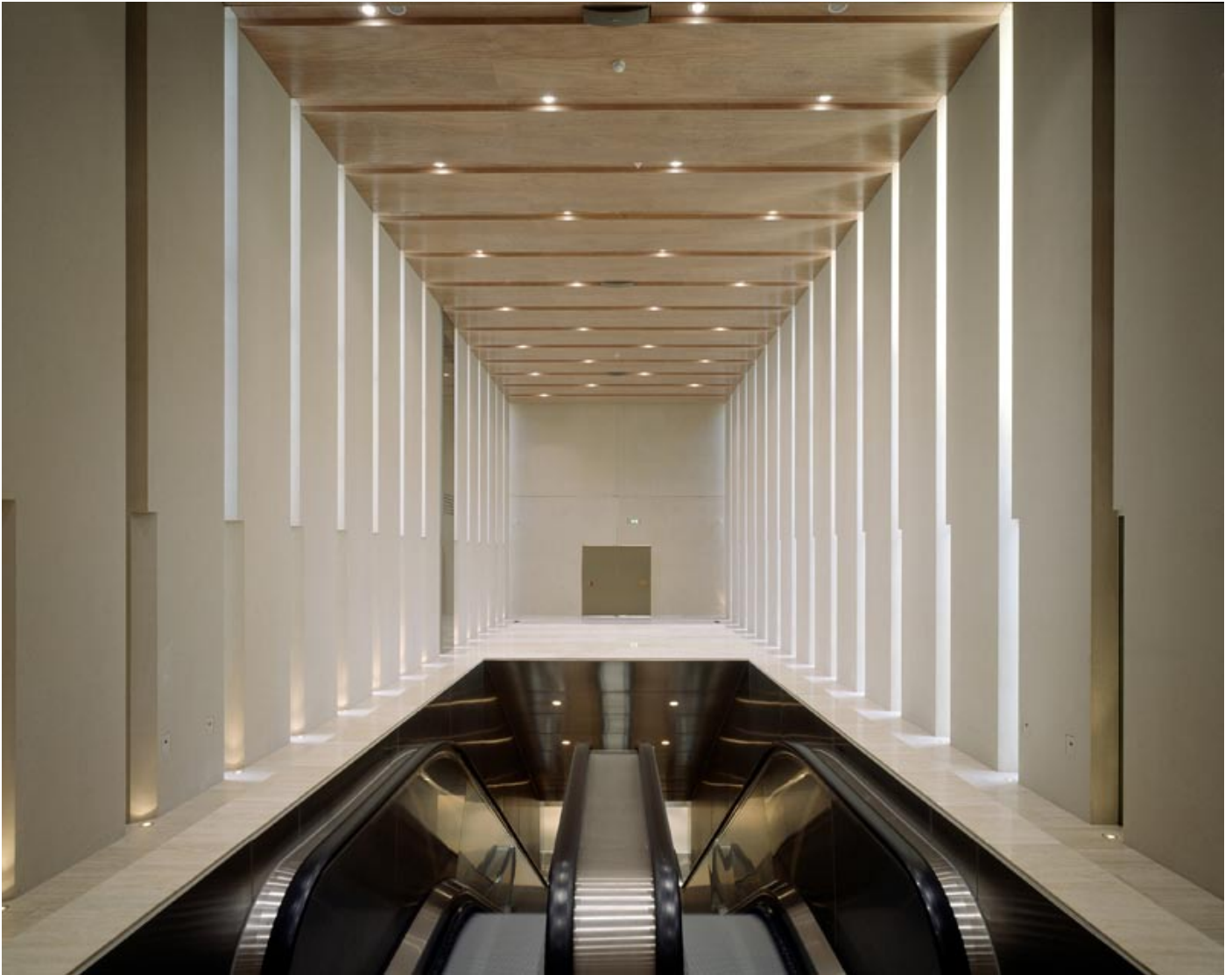














Arquitectos: Claus en Kaan Architecten
Equipo: Kees Kaan, Vincent Panhuysen, Dikkie Scipio

Allard Assies, Henri van Bennekom, Valéry Didelon, Gabriella Fiorentini, Michael Geensen, Artsje Hijlkema, Carl de Leeuw, Eric van Noord, Hannes Ochmann, Björn Scharwei, Kartsen Schellmat, Heidi Serbruyns, Kim Sneyders, Pasquale Talerico, Thierry Voellinger, Martin Zwinggi

Emplazamiento: Ypenburg, The Hague (NL)
Cliente: The Government Buildings Agency
Fecha: 1999 - 2005
Superficie: 28.500sqm
Presupuesto: 65 Mln
Fotografía: Christian Richters, Luuk Kramer