

Casa Oliete

Barcelona
rubial.sánchez
2016

El proyecto consiste en la reforma integral de una vivienda de 65m² situada en el barrio de Congrés, en Barcelona. La vivienda tiene una orientación norte-sur, hacia el sur sus estancias principales reciben una bonita luz todo el día, dejando el resto de la vivienda escasamente iluminada por un pequeño patio que comparte con sus vecinos, orientada al norte.

En el estado previo se encontraba distribuida en tres habitaciones, una exterior y dos interiores, una de las cuales se situaba entre el comedor y la cocina, dificultando la comunicación entre estos y con una precaria ventilación hacia un lavadero con acceso directo desde la cocina.

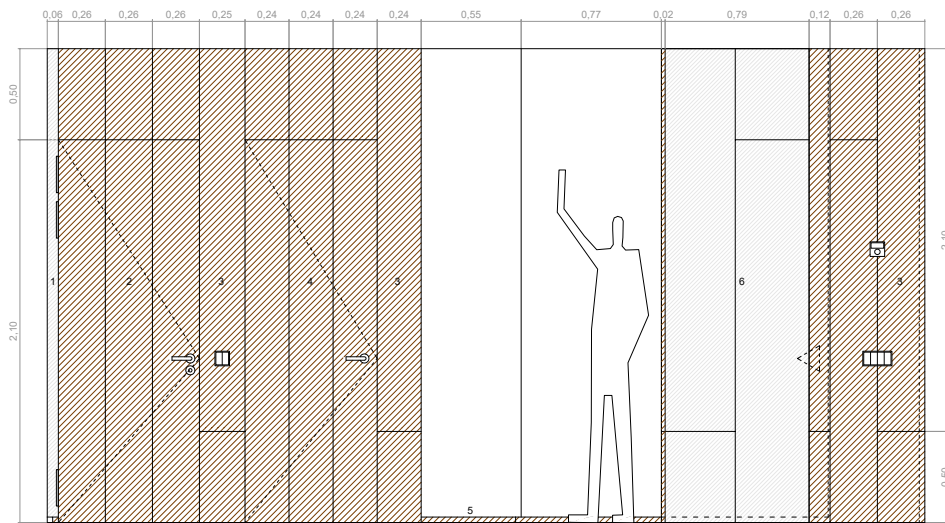
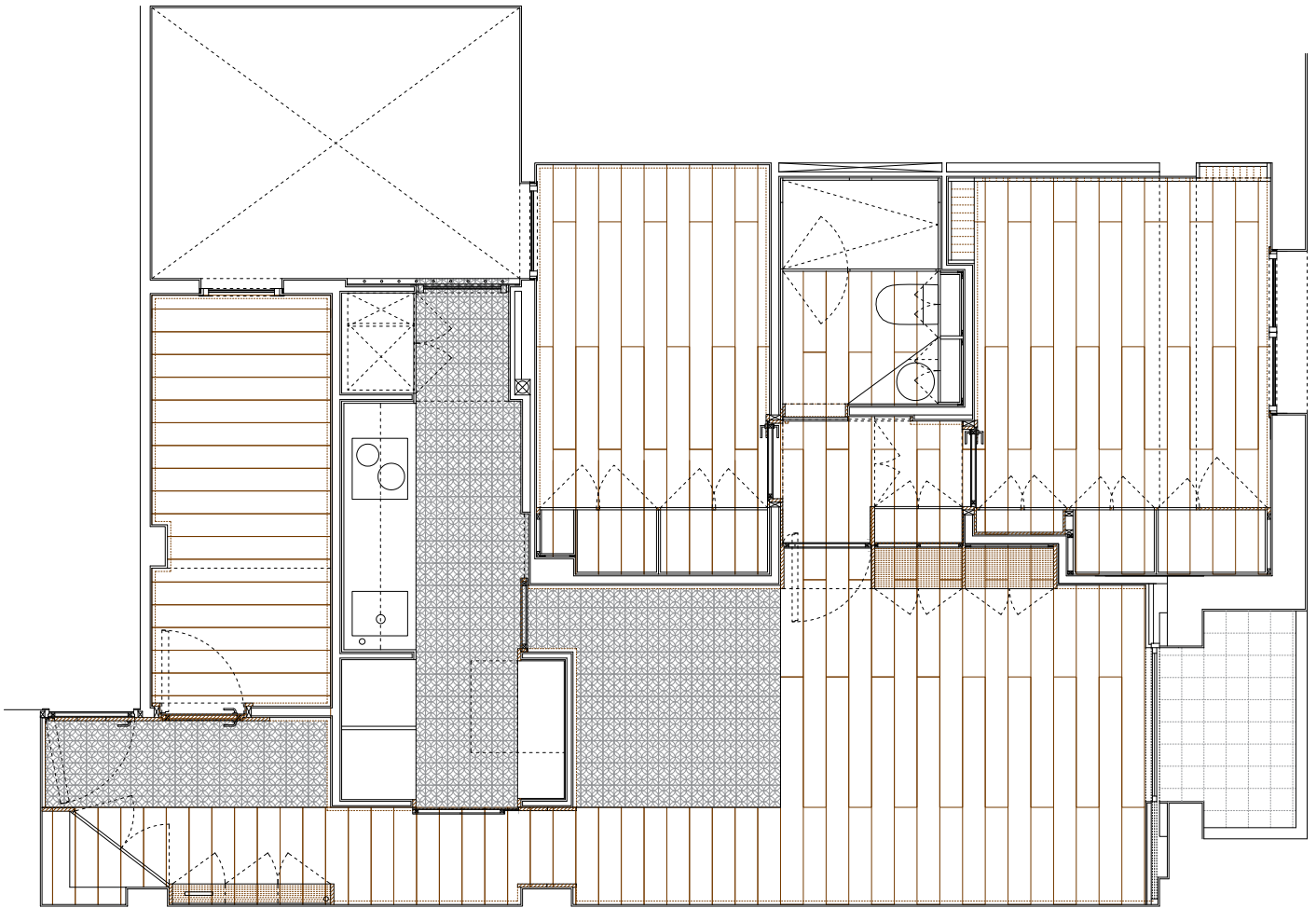
El proyecto trabaja en dos direcciones: la primera, una ligera reordenación espacial (se pretende mantener dos habitaciones y un pequeño estudio) que mejore las condiciones para una buena vida; de tal manera se intercambia la posición de la cocina con la de la primera habitación, dotando así de ventanas a todas las estancias y garantizando una buena ventilación de las mismas. Además se hace más directa la comunicación entre la cocina y el comedor, eliminando cruces incómodos.

En segundo lugar se hacía fundamental la ampliación de la percepción espacial de la vivienda. Para ello se ha eliminado toda partición desde el vestíbulo hasta el balcón, generando así un espacio continuo que dirige la mirada en la dirección más larga de la casa.

Por último se integran la mayoría de los muebles con la arquitectura de la casa. Se ha puesto especial cuidado en la parte material utilizando el tablero contrachapado de abedul como base de trabajo, procurando la mayor abstracción en su diseño para que, aprendiendo de los maestros nórdicos, nunca se vean como extrañeza o capricho, integrándose perfectamente en la vida de los habitantes para que sean ellos quienes se expresen.

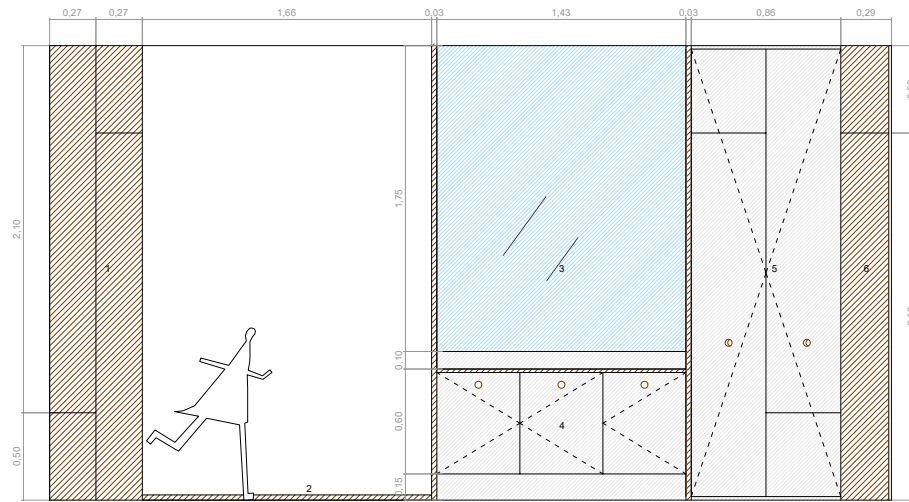




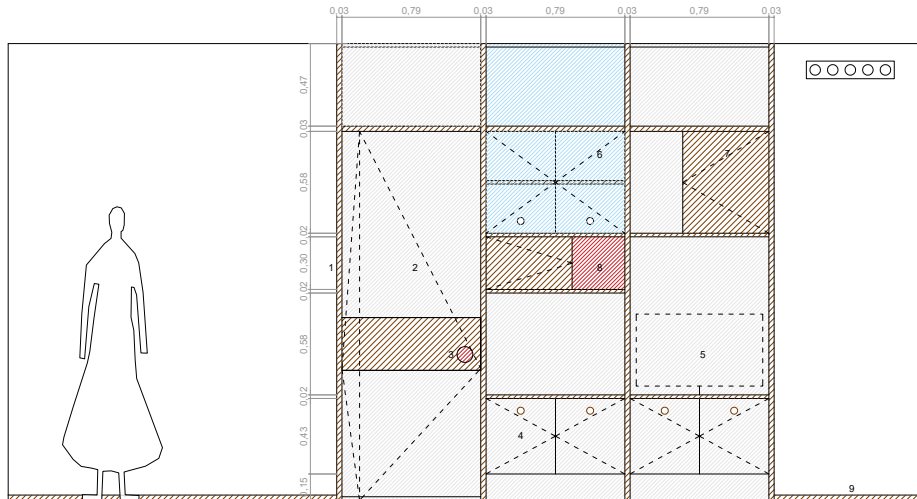


1. TAPETA DE TABLERO DE DM PINTADO EN BLANCO CON IDÉNTICO ACABADO A LA PARED Y ESPESOR MÍNIMO PARA OCULTAR EL CERCO Y COLOCARSE DETRÁS DE LAS BISAGRAS. 2. PUERTA DE ACCESO ABATIBLE EXISTENTE DE MEDIDAS 780X2100MM RESTAURADA Y RECHAPADA MEDIANTE TABLERO CONTRACHAPADO FENÓLICO ACABADO EN ABEDUL DE 30MM DE ESPESOR, CON TRATAMIENTO DE BARNIZ AL AGUA MATE, LIJADO Y BARNIZADO DE CANTOS CON EL MISMO TRATAMIENTO PARA QUEDAR VISTOS. 3. PANELADO FLOJ DE TABLERO CONTRACHAPADO FENÓLICO ACABADO EN ABEDUL DE 30MM DE ESPESOR CON TRATAMIENTO DE BARNIZ AL AGUA MATE, INCLUIDO LIJADO Y BARNIZADO DE CANTOS CON EL MISMO TRATAMIENTO PARA QUEDAR VISTOS. 4. PUERTA ABATIBLE REALIZADA MEDIANTE TABLERO CONTRACHAPADO FENÓLICO ACABADO EN ABEDUL CON TRATAMIENTO DE BARNIZ AL AGUA MATE, INCLUIDO LIJADO Y BARNIZADO DE CANTOS CON EL MISMO TRATAMIENTO PARA QUEDAR VISTOS. MARCO PREPARADO PARA DEJAR LA PUERTA OCULTA EN EL PANELADO FLOJ. 5. RODAPIE REALIZADO MEDIANTE LISTÓN DE TABLERO CONTRACHAPADO DE ABEDUL DE 30X30MM DE SECCIÓN, BARNIZADO AL AGUA CON IDÉNTICO ACABADO QUE TODO EL PANELADO. 6. PUERTA CORREDERA REALIZADA MEDIANTE TABLERO CONTRACHAPADO FENÓLICO ACABADO EN MELAMINA BLANCA, LIJADO Y BARNIZADO DE CANTOS CON TRATAMIENTO DE BARNIZ AL AGUA MATE PARA DEJAR VISTOS, COMBINADO CON TABLERO CONTRACHAPADO FENÓLICO ACABADO EN ABEDUL CON TRATAMIENTO DE BARNIZ AL AGUA MATE, INCLUIDO LIJADO Y BARNIZADO DE CANTOS CON IDEM TRATAMIENTO PARA DEJAR VISTOS. ALINEADO AL PANELADO FLOJ.

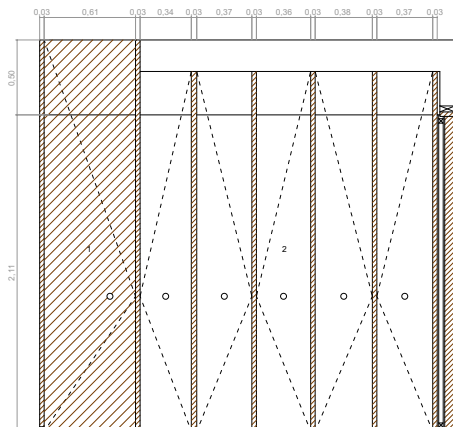




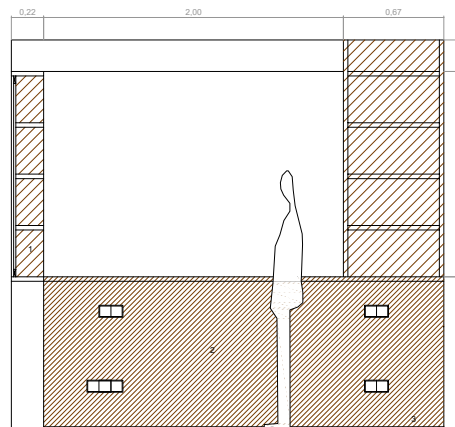
1. PANELADO FIJO DE TABLERO CONTRACHAPADO FENÓLICO ACABADO EN ABEDUL CON TRATAMIENTO DE BARNIZ AL AGUA MATE, INCLUSO LIJADO Y BARNIZADO DE CANTOS CON IDEM TRATAMIENTO PARA DEJAR VISTOS, DE 30MM DE ESPESOR. 2. RODAPIE REALIZADO MEDIANTE LISTÓN DE TABLERO CONTRACHAPADO DE ABEDUL DE 30X30MM DE SECCIÓN, BARNIZADO AL AGUA CON IDENTICO ACABADO QUE TODO EL PANELADO. 3. ESPEJO DE MEDIDAS 1430X1450MM ENCASTRADO EN MUEBLE MEDIANTE PERFILERIA METÁLICA, ENRASADO CON EL SOBRE ENCIMERA. 4. FRENTE DE ARMARIO FORMADO POR MUEBLE BAJO CON PUERTAS FABRICADAS MEDIANTE TABLERO CONTRACHAPADO FENÓLICO ACABADO EN MELAMINA BLANCA. LIJADO Y BARNIZADO DE CANTOS CON TRATAMIENTO DE BARNIZ AL AGUA MATE PARA DEJAR VISTOS. TIRADORES MEDIANTE FRESADO CIRCULAR DE 40MM DE DIÁMETRO EN LA SITUACIÓN INDICADA EN PLANO, DEJANDO VISTO EL CANTO CON EL TRATAMIENTO DESCRITO. FONDO Y BALDAS INTERIORES FABRICADAS EN TABLERO ACABADO EN MELAMINA BLANCA CANTEADO EN LA MISMA MELAMINA. ENCIMERA FABRICADA EN TABLERO CONTRACHAPADO FENÓLICO ACABADO EN ABEDUL CON TRATAMIENTO DE BARNIZ AL AGUA MATE, INCLUSO LIJADO Y BARNIZADO DE CANTOS CON IDEM TRATAMIENTO PARA DEJAR VISTOS. FRESADO CIRCULAR DEL TABLERO PARA PASO DE CABLES EN LA SITUACIÓN INDICADA EN PLANO. FRESADO RECTANGULAR DEL TABLERO PARA BUZÓN EN SITUACIÓN INDICADA EN PLANO. 5. FRENTE DE ARMARIO FORMADO POR MUEBLE/ALMACÉN CON PUERTAS FABRICADAS MEDIANTE TABLERO CONTRACHAPADO FENÓLICO ACABADO EN MELAMINA BLANCA. LIJADO Y BARNIZADO DE CANTOS CON TRATAMIENTO DE BARNIZ AL AGUA MATE PARA DEJAR VISTOS. TIRADORES MEDIANTE FRESADO CIRCULAR DE 40MM DE DIÁMETRO EN LA SITUACIÓN INDICADA EN PLANO, DEJANDO VISTO EL CANTO CON EL TRATAMIENTO DESCRITO. 6. TABLERO COSTAL DE CONTRACHAPADO FENÓLICO ACABADO EN ABEDUL CON TRATAMIENTO DE BARNIZ AL AGUA MATE PARA REMATE LATERAL DE MUEBLE/ALMACÉN.



1. TABLEROS COSTALES DE TABLERO CONTRACHAPADO FENÓLICO ACABADO EN ABEDUL CON TRATAMIENTO DE BARNIZ AL AGUA MATE, INCLUSO LIJADO Y BARNIZADO DE CANTOS CON IDEM TRATAMIENTO PARA DEJAR VISTOS. 2. PUERTA PIVOTANTE REALIZADA EN TABLERO CONTRACHAPADO FENÓLICO ACABADO EN MELAMINA BLANCA. LIJADO Y BARNIZADO DE CANTOS CON TRATAMIENTO DE BARNIZ AL AGUA MATE PARA DEJAR VISTOS COMBINADO CON TABLERO CONTRACHAPADO FENÓLICO ACABADO EN ABEDUL CON TRATAMIENTO DE BARNIZ AL AGUA MATE, INCLUSO LIJADO Y BARNIZADO DE CANTOS CON IDEM TRATAMIENTO PARA DEJAR VISTOS. 3. TIRADOR DE MADERA DE FRESCO TINTADA EN ROJO MODELO DOT DE LA CASA MUJITO. 4. PUERTAS FABRICADAS MEDIANTE TABLERO CONTRACHAPADO FENÓLICO ACABADO EN MELAMINA BLANCA. LIJADO Y BARNIZADO DE CANTOS CON TRATAMIENTO DE BARNIZ AL AGUA MATE PARA DEJAR VISTOS. TIRADORES MEDIANTE FRESADO CIRCULAR DE 40MM DE DIÁMETRO EN LA SITUACIÓN INDICADA EN PLANO, DEJANDO VISTO EL CANTO CON EL TRATAMIENTO DESCRITO. 5. FONDO Y PANELADO INTERIOR FABRICADO EN TABLERO ACABADO EN MELAMINA BLANCA CANTEADO EN LA MISMA MELAMINA. ENCIMERA FABRICADA EN TABLERO CONTRACHAPADO FENÓLICO ACABADO EN ABEDUL CON TRATAMIENTO DE BARNIZ AL AGUA MATE, INCLUSO LIJADO Y BARNIZADO DE CANTOS CON IDEM TRATAMIENTO PARA DEJAR VISTOS. FRESADO CIRCULAR DEL TABLERO PARA PASO DE CABLES EN LA SITUACIÓN INDICADA POR DF. 6. VITRINA CON DOS PUERTAS ABATIBLES DE VIDRIO TEMPLADO EXTRA CLARO. HERRAJES EN ACERO INOXIDABLE. 7. PUERTAS FABRICADAS MEDIANTE TABLERO CONTRACHAPADO FENÓLICO ACABADO EN ABEDUL CON TRATAMIENTO DE BARNIZ AL AGUA MATE. LIJADO Y BARNIZADO DE CANTOS CON TRATAMIENTO DE BARNIZ AL AGUA MATE PARA DEJAR VISTOS. TIRADORES MEDIANTE PUSH. OCULTOS EN EL INTERIOR DEL MUEBLE. 8. CAJA DE ACERO LACADA EN TALLER EN ROJO RAL 2002 ENCAJADA EN HUECO DE MUEBLE. 9. RODAPIE REALIZADO MEDIANTE LISTÓN DE TABLERO CONTRACHAPADO DE ABEDUL DE 30X30MM DE SECCIÓN, BARNIZADO AL AGUA CON IDENTICO ACABADO QUE TODO EL PANELADO.



1. PUERTA DE ARMARIO DE TABLERO DE MADERA CONTRACHAPADA DE ABEDUL ACABADA EN BARNIZ AL AGUA REMATADA LATERALMENTE CON LISTONES DE 1CM DE IDEM TABLERO PREPARADO PARA DEJAR CANTO VISTO IDEM ACABADO. 2. PUERTAS FABRICADAS MEDIANTE TABLERO CONTRACHAPADO FENÓLICO ACABADO EN MELAMINA BLANCA. LIJADO Y BARNIZADO DE CANTOS CON TRATAMIENTO DE BARNIZ AL AGUA MATE PARA DEJAR VISTOS. TIRADORES MEDIANTE FRESADO CIRCULAR DE 40MM DE DIÁMETRO EN LA SITUACIÓN INDICADA EN PLANO, DEJANDO VISTO EL CANTO CON EL TRATAMIENTO DESCRITO.



1. ESTANTERÍA CON MARCO Y BALDAS DE TABLERO CONTRACHAPADO FENÓLICO ACABADO EN ABEDUL DE 30MM DE ESPESOR CON TRATAMIENTO DE BARNIZ AL AGUA MATE, INCLUSO LIJADO Y BARNIZADO DE CANTOS CON IDEM TRATAMIENTO PARA DEJAR VISTOS. 2. CABECERO DE TABLERO CONTRACHAPADO FENÓLICO ACABADO EN ABEDUL CON TRATAMIENTO DE BARNIZ AL AGUA MATE, INCLUSO LIJADO Y BARNIZADO DE CANTOS CON IDEM TRATAMIENTO PARA DEJAR VISTOS. 3. RODAPIE DE MEDIDAS 30X30MM DE TABLERO CONTRACHAPADO FENÓLICO ACABADO EN ABEDUL CON TRATAMIENTO DE BARNIZ AL AGUA MATE, INCLUSO LIJADO Y BARNIZADO DE CANTOS CON IDEM TRATAMIENTO PARA DEJAR VISTOS.













