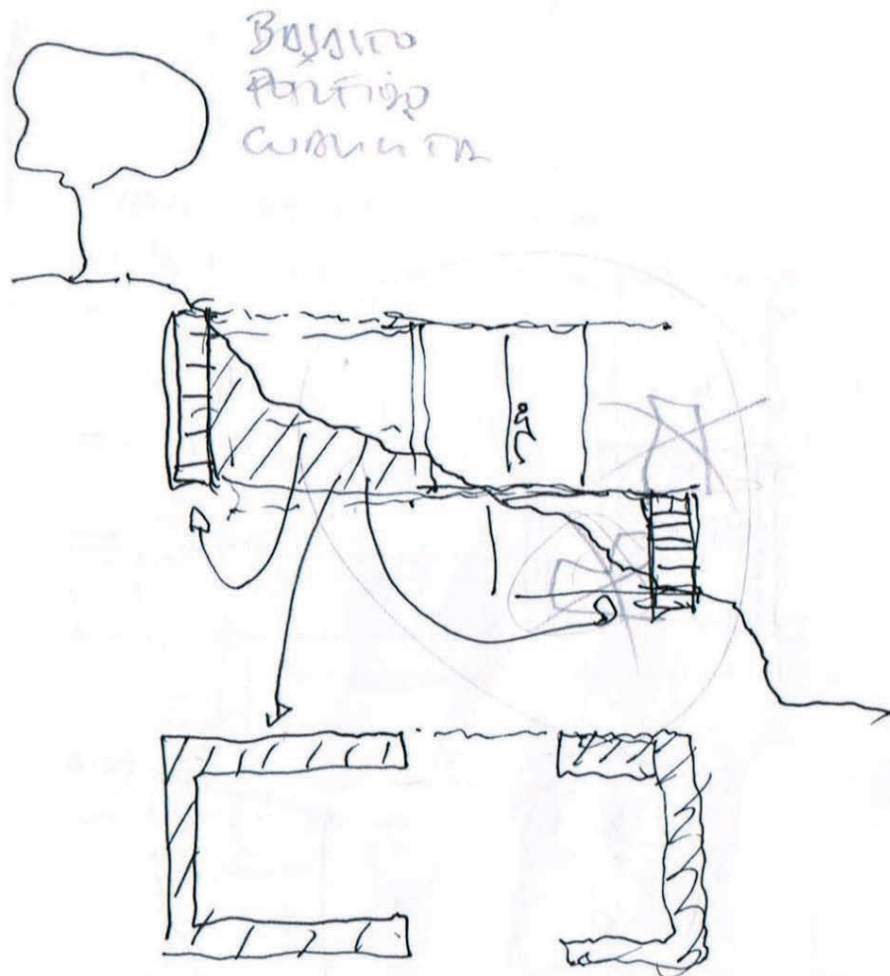


# Pabellones Can Tacó

Montmeló-Montornés Del Vallés / Barcelona

Toni Gironés

2008-2012

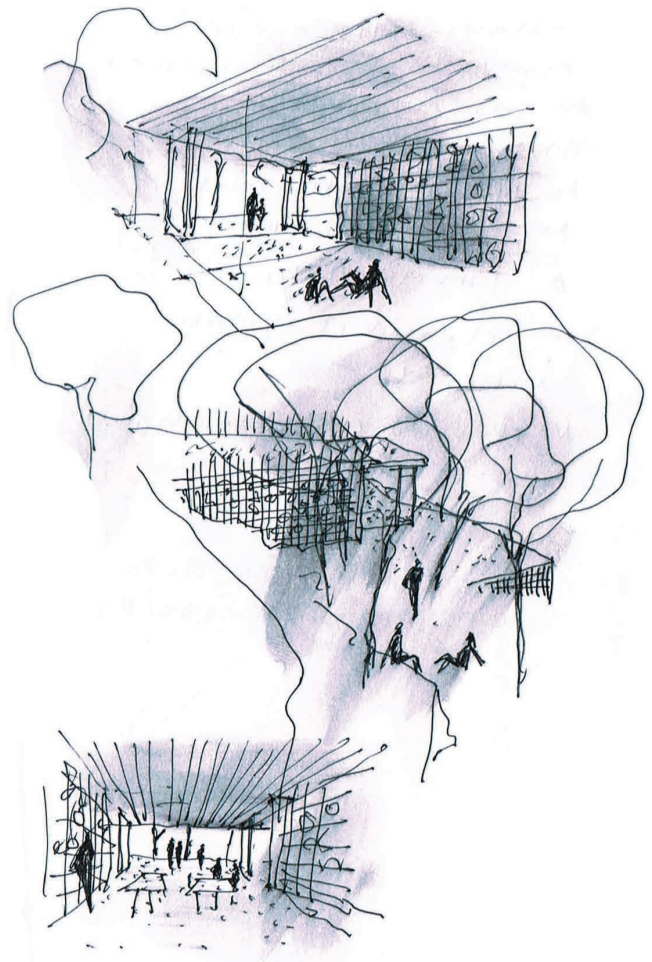
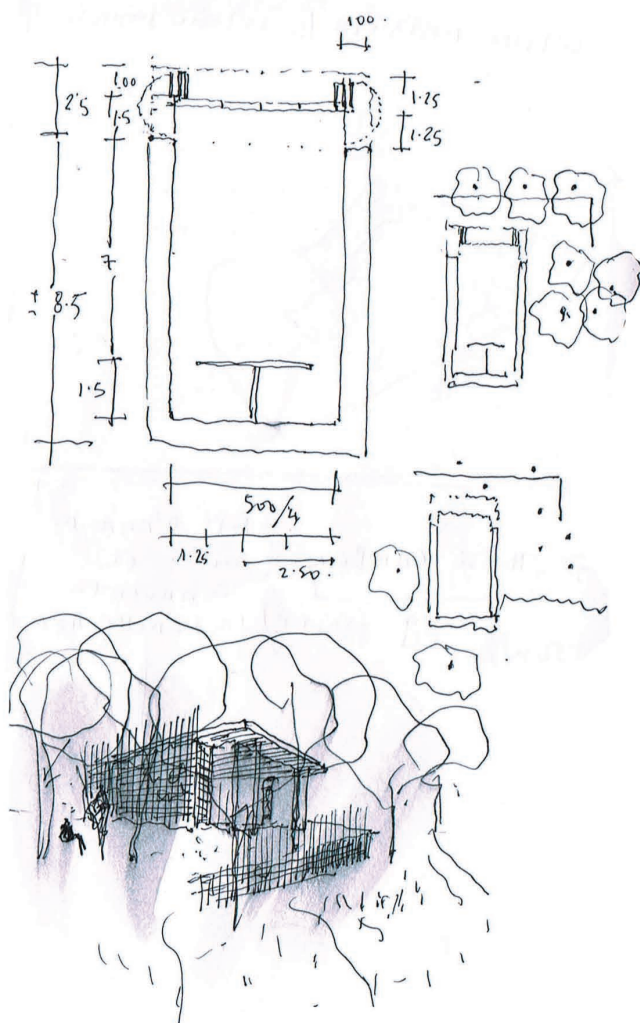


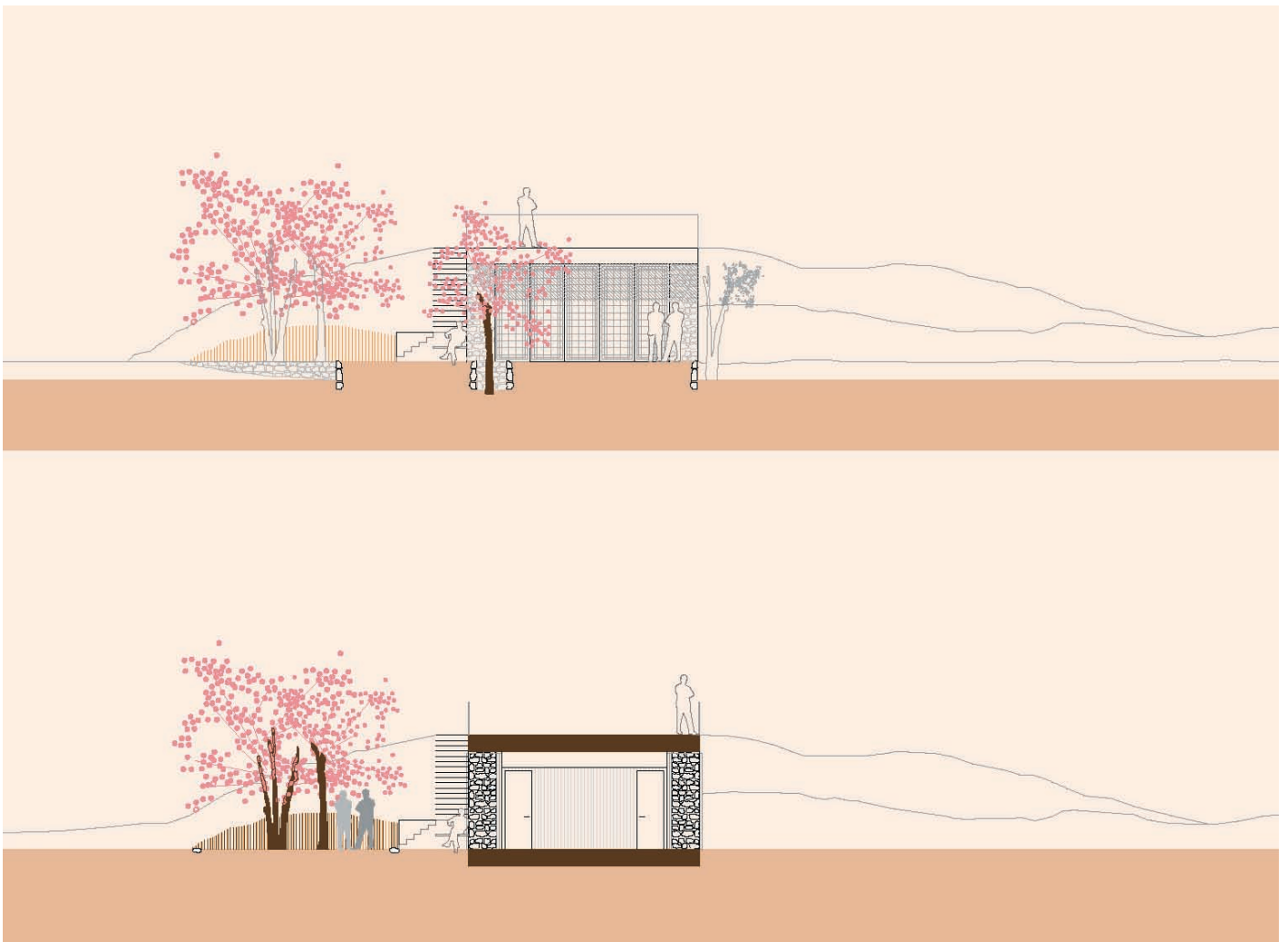
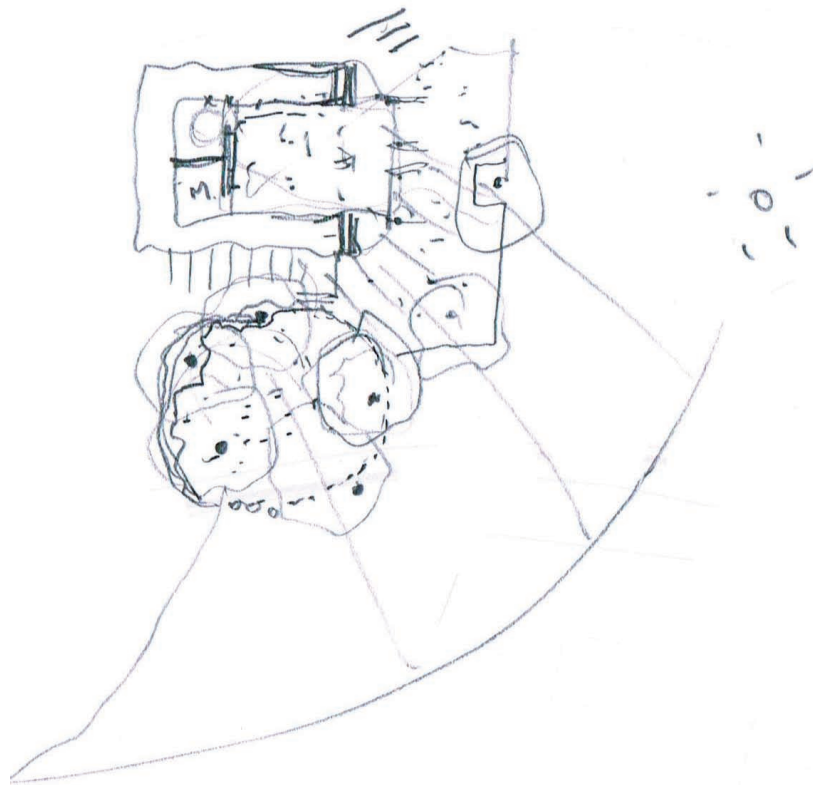
En el enclave natural de els Turons de les Tres Creus, rodeado por un entorno metropolitano muy fragmentado y vinculado al yacimiento arqueológico de Can Tacó, se plantea la necesidad de proyectar unos lugares previos a una zona con un gran interés natural y arqueológico. Poner en valor las condiciones del conjunto, informar del alto valor patrimonial del yacimiento, y entender el carácter genuino de la montaña como elemento que estructura la biodiversidad, son las principales intenciones de esta propuesta.

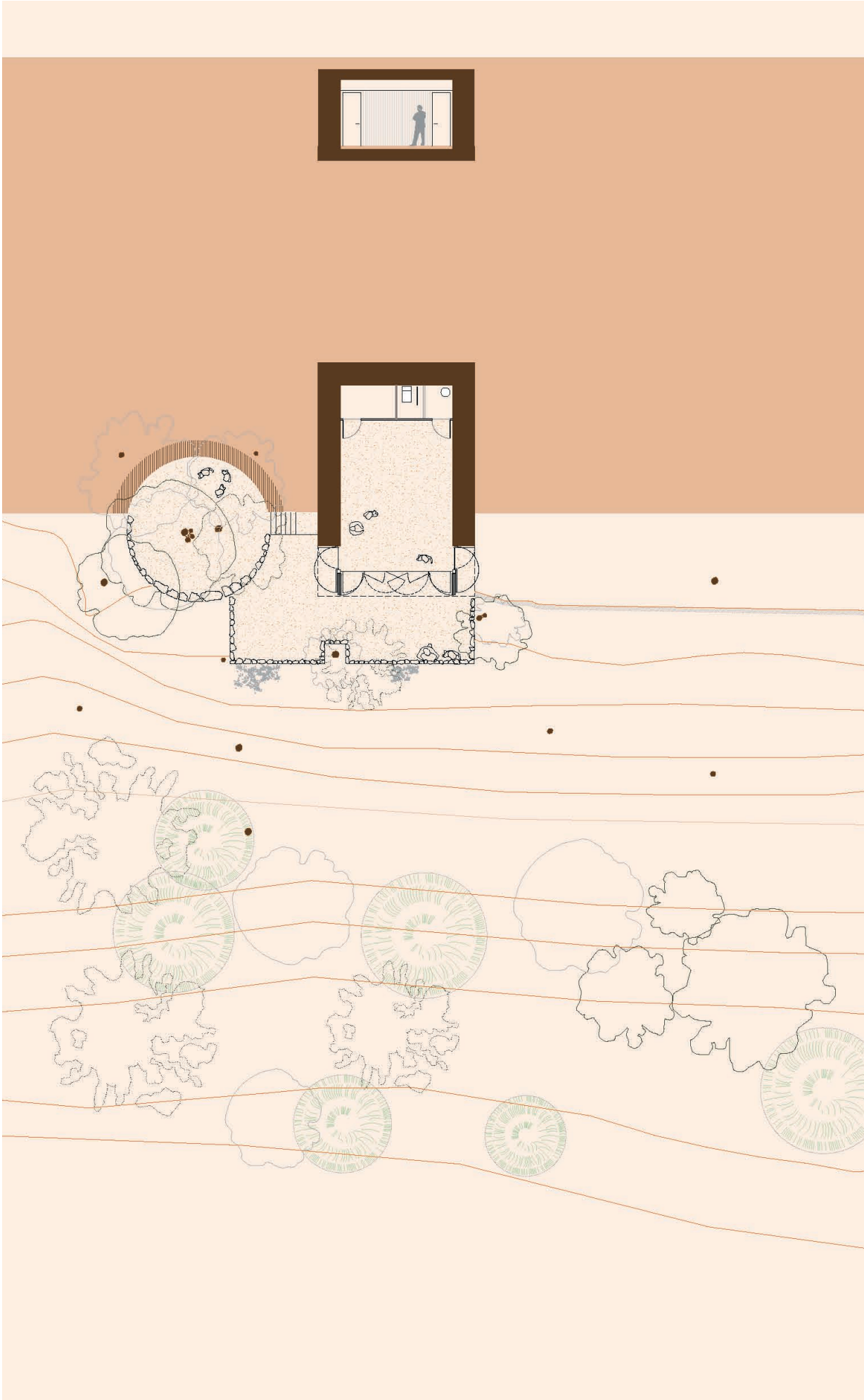
...Un pequeño punto de información polivalente orientado al este y excavado en la pendiente natural, una cubierta mirador, un gran pino como sombra permanente a poniente sobre un hemicíclo en gradería, dos agrupaciones de encinas y robles sobre dos planos horizontales insertados en el bosque y con sombras construidas con el mejor de los materiales... Todos ellos son elementos que disponen el espacio, contienen el tiempo, gestionan la temperatura y transmiten energía,...diferentes lugares concatenados que se reconocen y ponen en valor,... lugares de oportunidad que por sus condiciones y en un clima mediterráneo, son potenciales soportes de actividad en la gestión de lo público como espacio de convivencia. Interviniendo mínimamente e interpretando unas condiciones en relación a su habitabilidad desde la experiencia cotidiana del usuario, potenciando el intercambio y entendiendo que el proyecto se sustenta sobretodo en el vivir el lugar más que en el hecho de edificar.



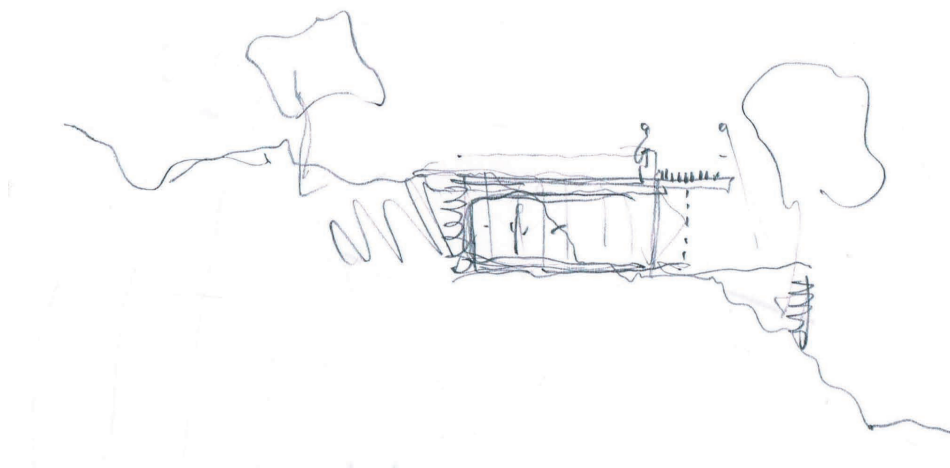


































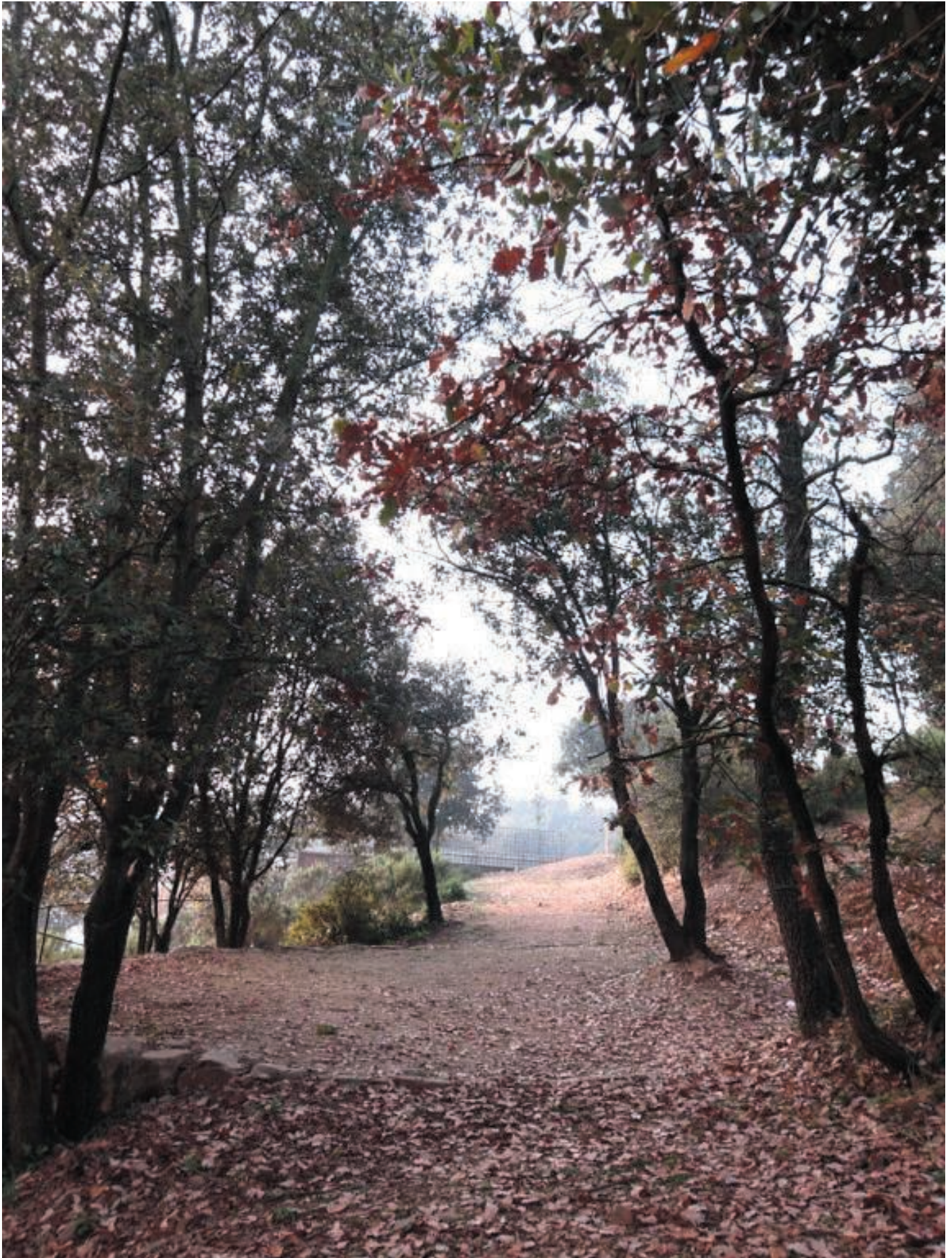




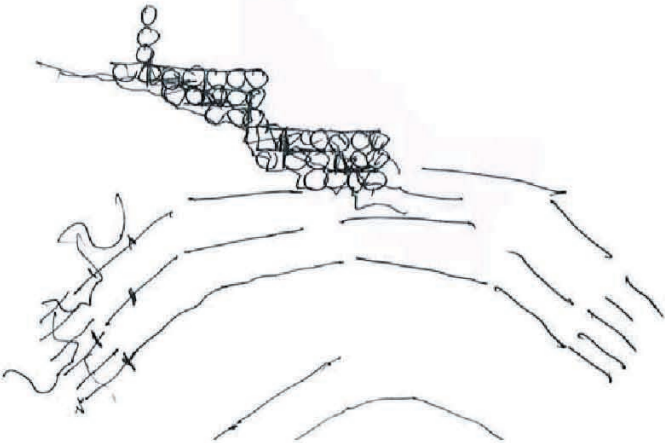
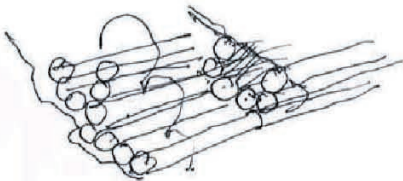
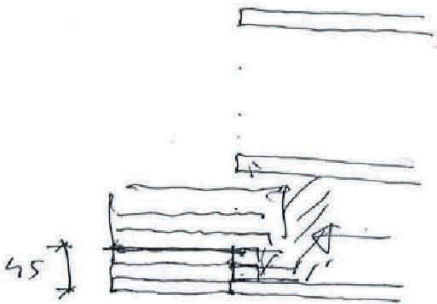








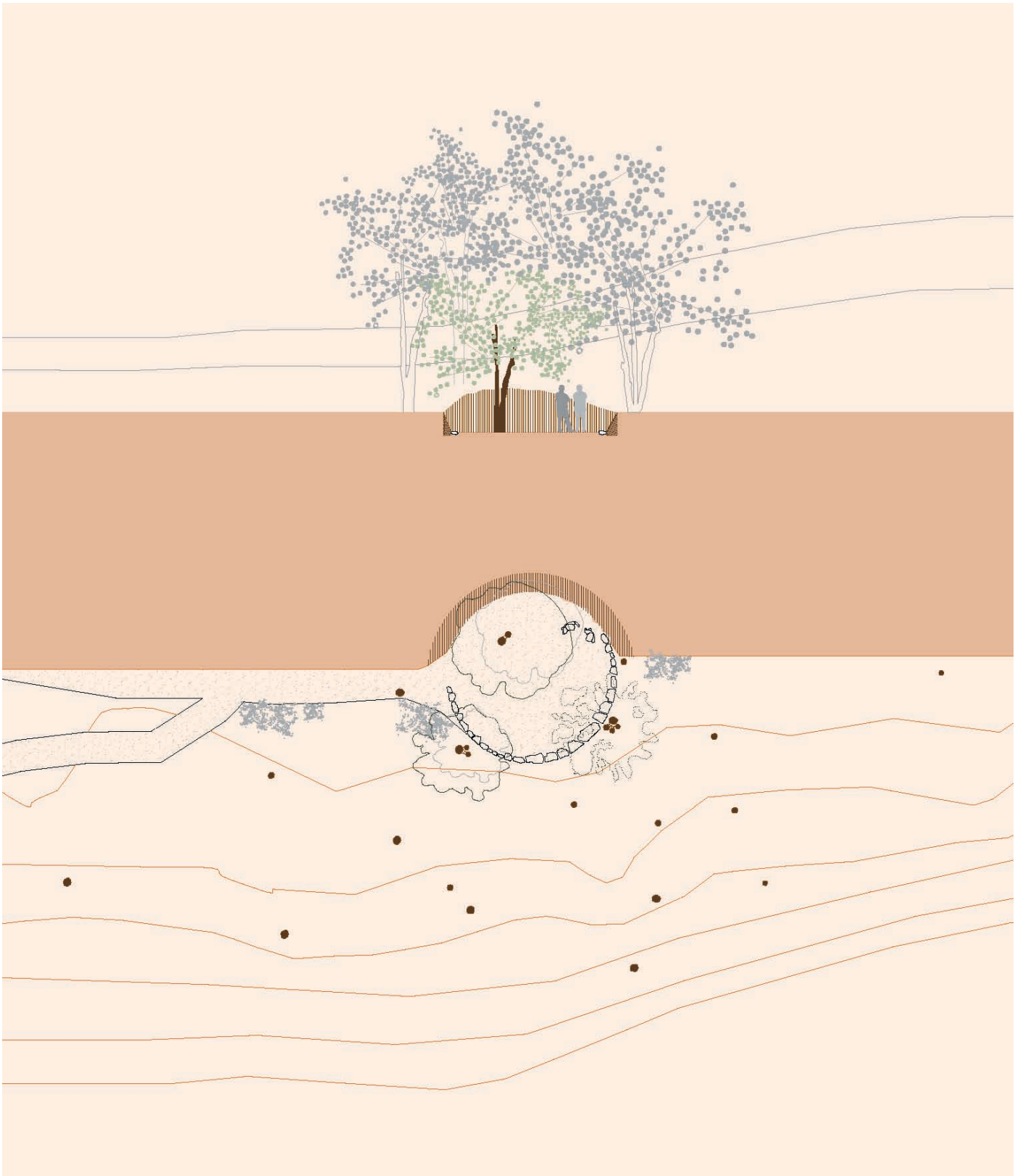




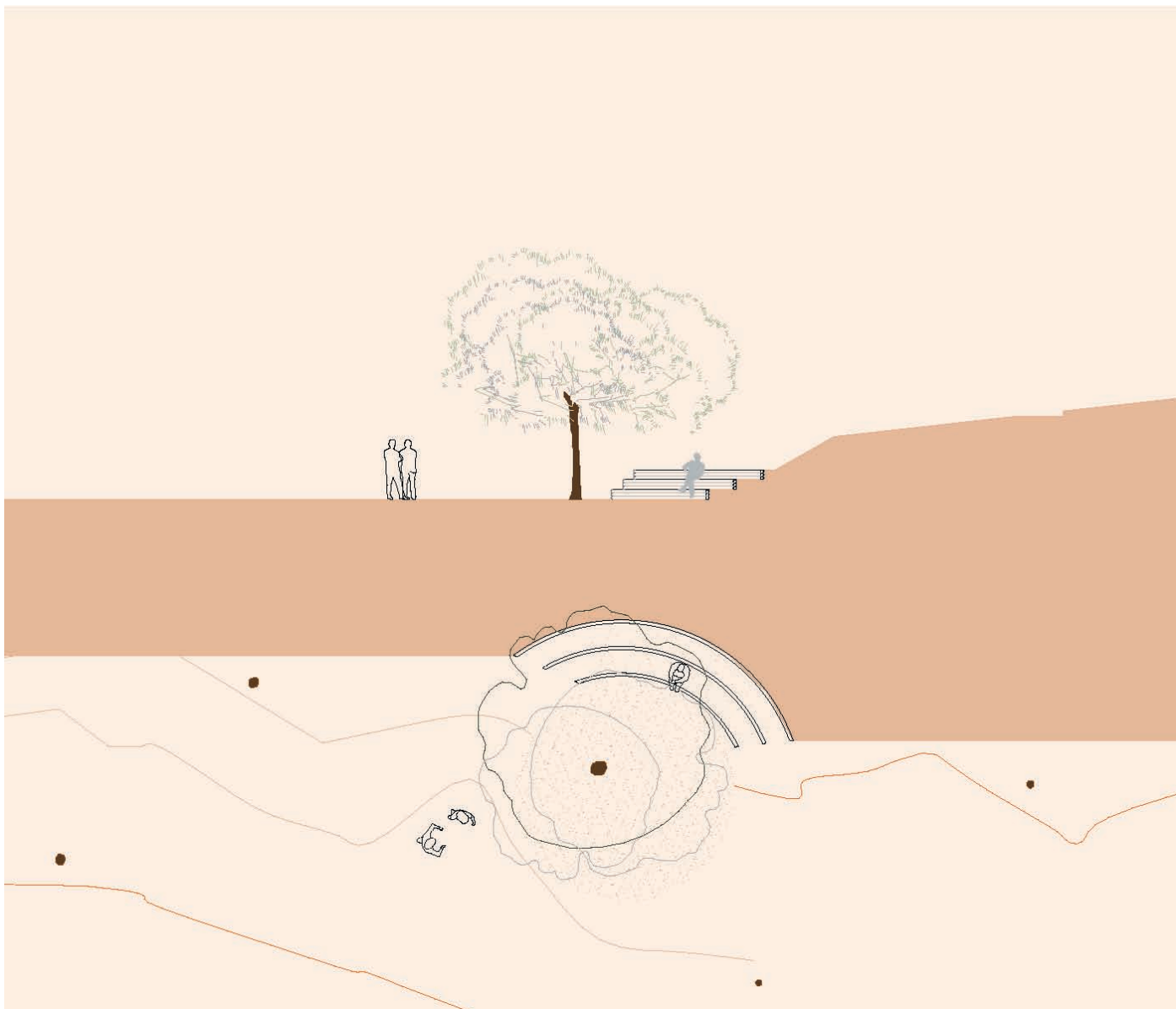












PUNTO DE INFORMACIÓN Y PABELLONES DE ACCESO AL ESPACIO NATURAL Y ARQUEOLÓGICO DE "ELS TURONS DE LES TRES CREUS" (Montmeló-Montornés Del Vallés / Bcn)

Arquitecto: Toni Gironés

2008-2012

Fotógrafos pabellones: Aitor Estévez y Toni Gironés

Presupuesto (PEM): 28.893 € (Edificación) / 14.980 € (Pabellones exteriores)  
SUPERFÍCIE: 90 m2 (Edificación) / 200 m2 (Pabellones exteriores)

PRECIO/m2: 321 €/m2 (Edificación) / 75 €/m2 (Pabellones exteriores)