

Casetas de obra

Utrera, Sevilla

Carrascal + Fdez. de
la Puente

2005

Al diseñar casetas de obra, la primera idea se acerca al contenedor apilable. Se está habituado a la imagen del almacenaje de cajas apiladas en los puertos y estaciones de ferrocarril, a veces de distinto color, con chapa grecada para aumentar su inercia. Al principio se apilan en horizontal y después, cuando el espacio se va reduciendo, en altura. En las obras, ese contenedor, según la importancia de la construcción proyectada, puede pasar de ser único a multiplicarse hasta, a veces, generar una pequeña ciudad: casetas de técnicos, de reuniones, ventas, comedores, aseos...

En este encargo se trataba de la construcción de varios módulos con accesos independientes y conexiones interiores, para la empresa promotora, la constructora, la agencia de ventas y un espacio abierto para colocar una gran maqueta de la urbanización. La sala de juntas podía ser utilizada por las distintas empresas, pero con posibilidad de independencia.

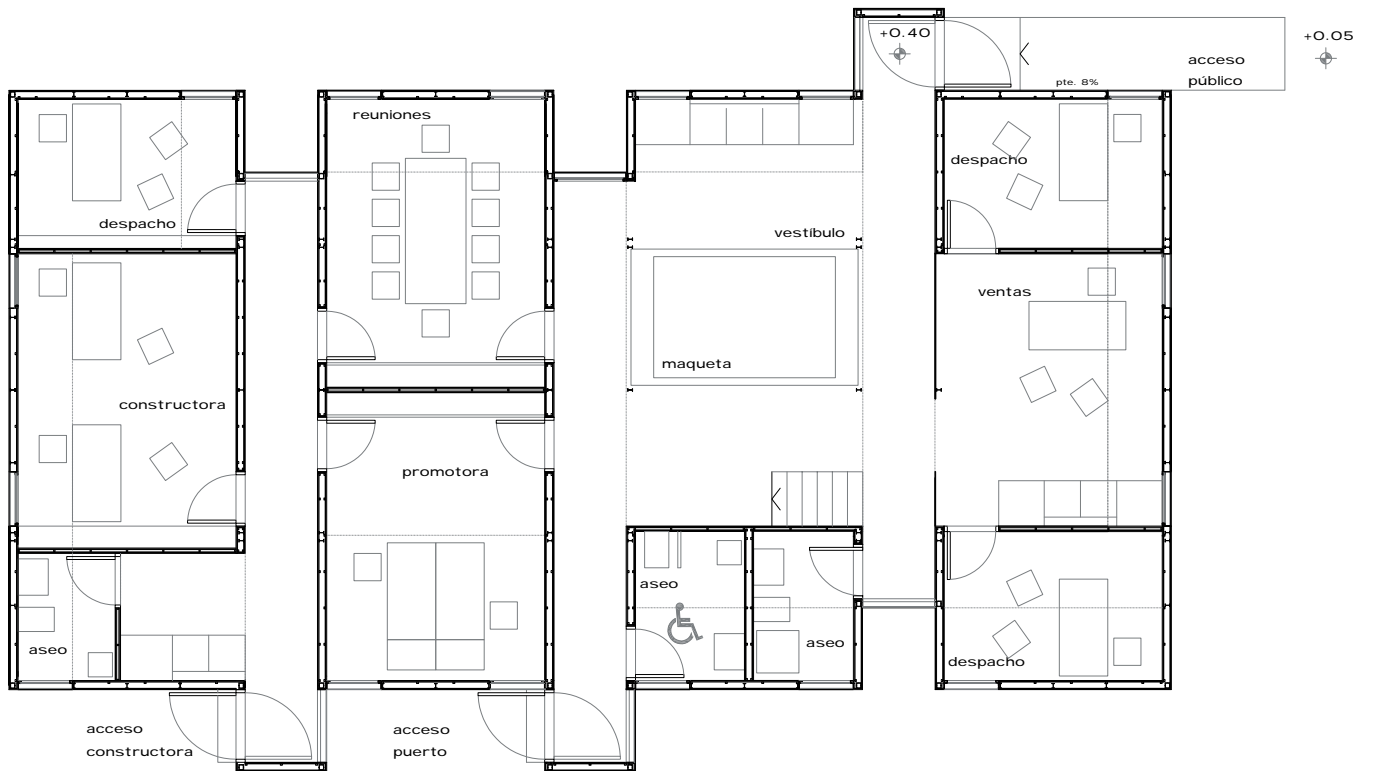
La manipulación, pensada en un principio, de cuatro contenedores de mercado, colocados paralelos entre si, con accesos desde los pasillos que los iban a separar, no parecía lo más deseable. Estas piezas patentadas suelen tener funcionamiento autónomo. Se proyectó un único edificio, fragmentado en cuatro módulos, con tres accesos. Dos de ellos desde la obra, para la promotora y constructora y otro, desde la vía de servicio paralela a la carretera, para la empresa encargada de las ventas. Se hicieron de menor altura los corredores, para conservar la imagen de independencia de los contenedores y aumentar la entrada de luz, por encima de ellos, a los paramentos laterales.

Se cimentó sobre pequeños dados de hormigón, para mejorar el aislamiento, sobre los que se apoyan unos perfiles H, que sustentan las placas alveolares que actúan como pavimento, y desde los que se sueldan los perfiles IPN que soportan la cubierta y se utilizan para atornillar el sandwich in situ de chapa grecada, galvanizada, prelacada en color aluminio y los trasdosados de cartón yeso. Las ventanas y puertas se recubren con la misma chapa, pero en estos casos perforada al 33%.

La imagen rural cercana de unos silos con cerramientos de chapa galvanizada, invitan a la unificación del color en todos los contenedores. Se rodean todas las piezas de un único pavimento de grava de río de color gris.

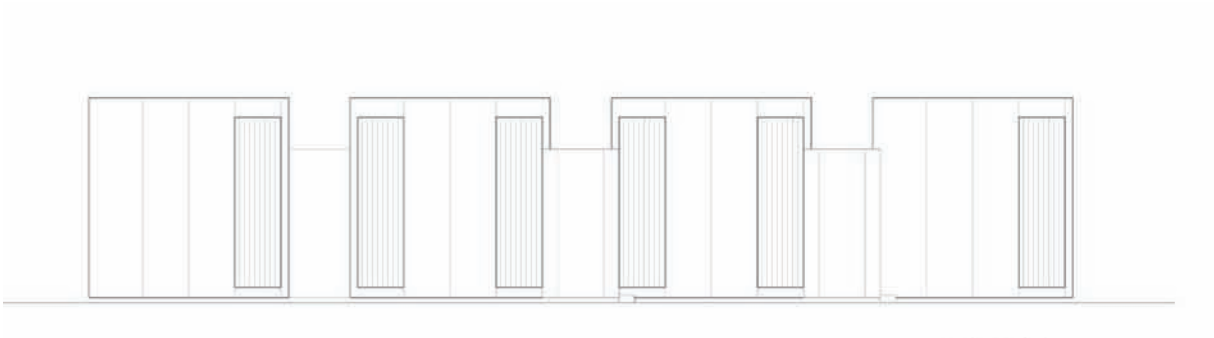


Plano de situación

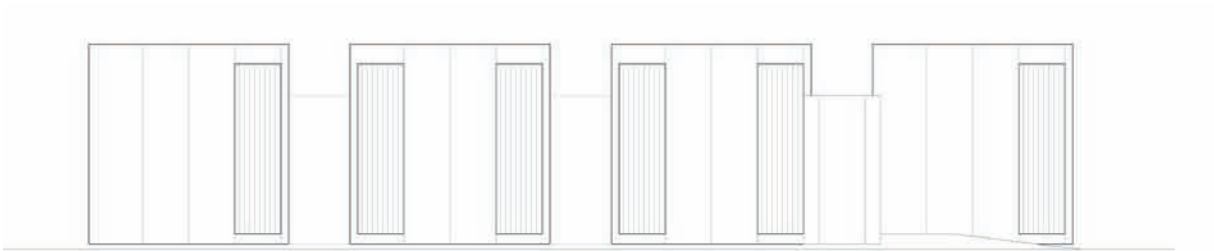


Planta

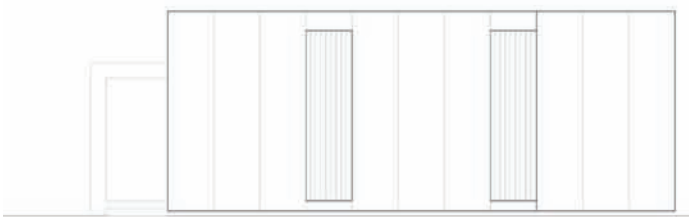




Alzado secundario



Alzado principal

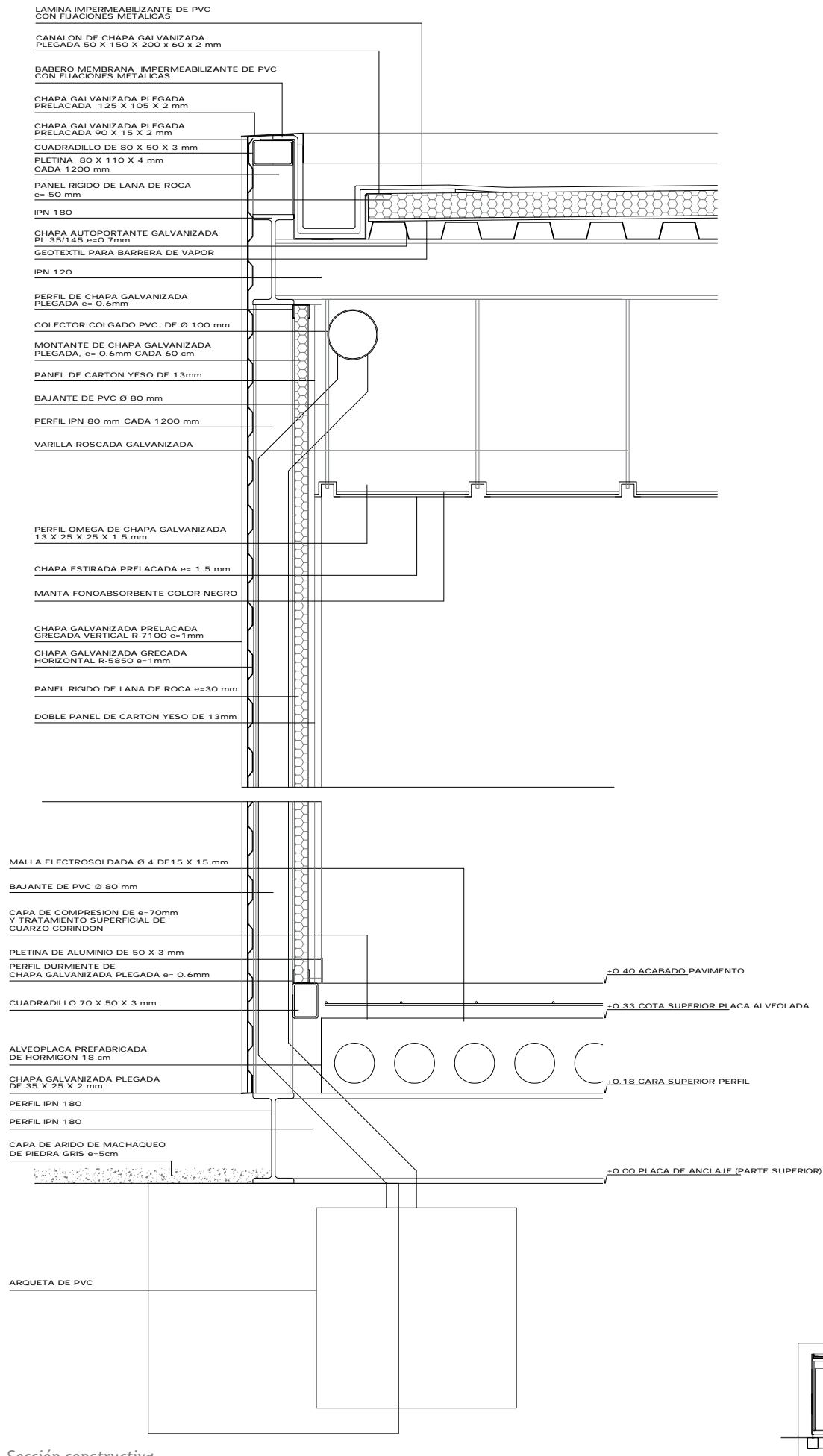


Alzado lateral

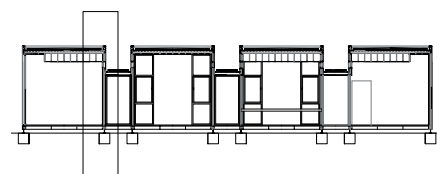
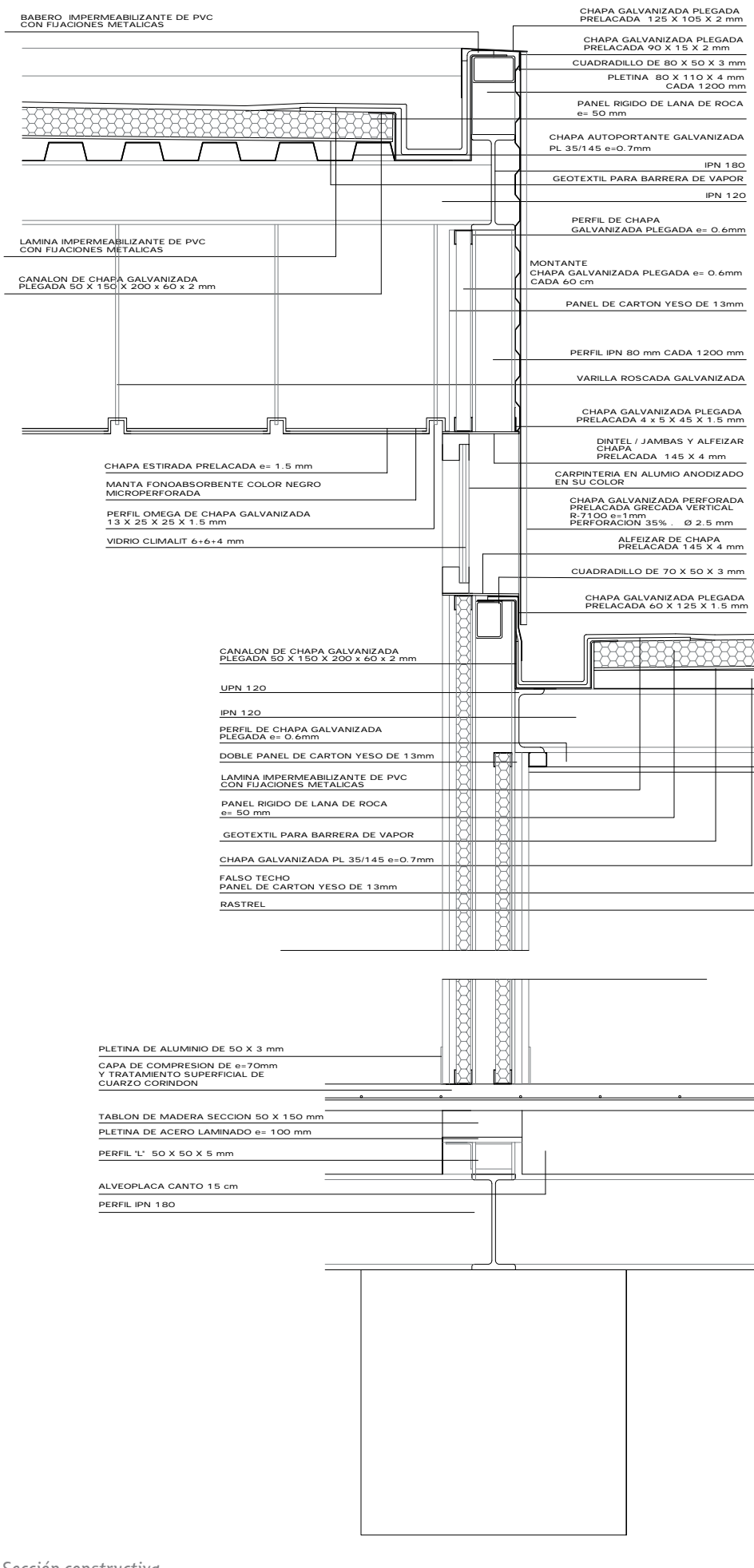


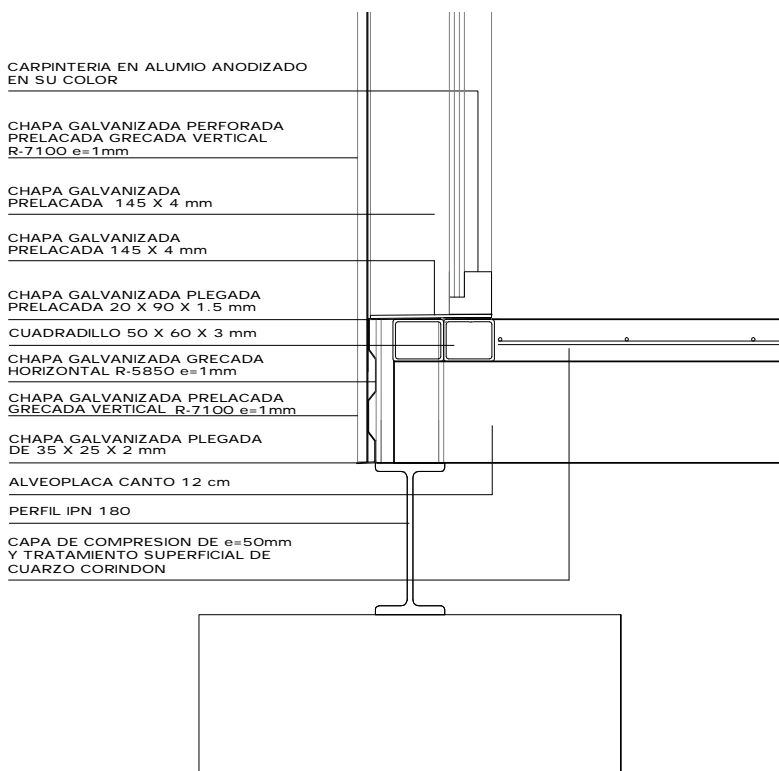
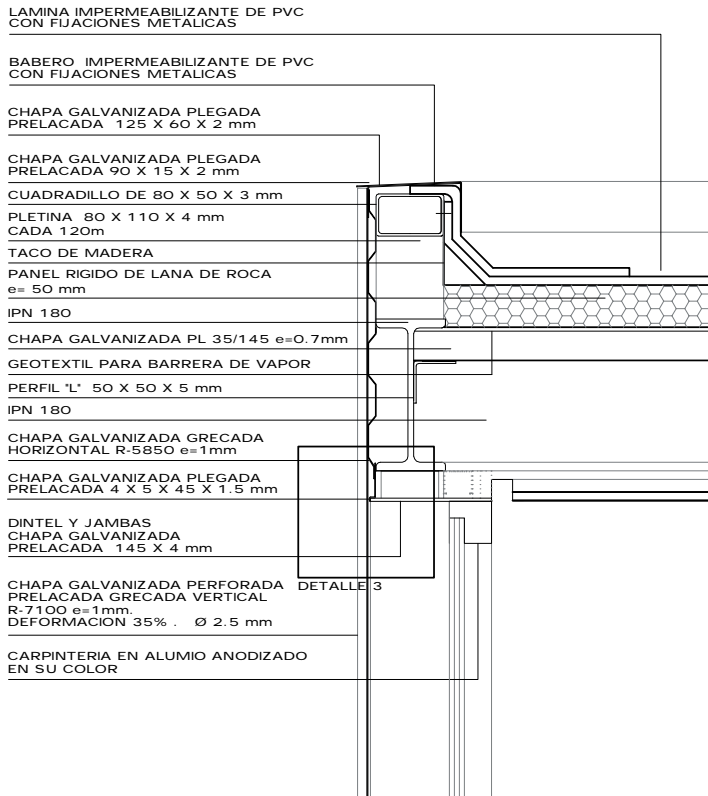






Sección constructiva





Detalle: encuentro de fachada con cubierta y con cimentación









Obra: Casetas de obra
Arquitecto: Carrascal + Fernández de la Puente.
Fernando Carrascal Calle, José M^a Fdez. de la Puente Irigoyen
Colaboradores: Isabel Amores, Sánchez, Modesto García Méndez,
M^a Jesús Bengoechea Ruiz, Esther Domínguez Silva
Año: 2004-2005
Emplazamiento: Utrera, Sevilla, España
Fotografías: Jesús Granada
Fotografías de obra: Carrascal+ Fernández de la Puente
Maquetación: Borja López Coteló