



escuela primaria

Arq. Francis Kere
Situación: Gando, Burkina Faso



En un país donde sólo la mitad de los niños en edad escolar reciben educación, esta escuela proporciona un equipamiento necesario para los habitantes de Gando, una pequeña aldea de 3000 habitantes. Mientras aún era estudiante en Berlín, Keré, la primera persona de la aldea en estudiar fuera, consiguió inversiones privadas y apoyo del gobierno para sustituir la antigua, oscura y vetusta escuela de Gando.

El nuevo edificio forma parte de un complejo mayor que incluye casas para profesores, un pozo, parcelas y un equipamiento deportivo. El edificio y sus materiales se adaptan perfectamente tanto al clima local como a las posibilidades económicas del proyecto. Una gran cubierta en voladizo une tres clases dispuestas linealmente. Entre las aulas aparecen espacios exteriores cubiertos, utilizados para dar clase o jugar. Los muros y techos se resuelven con bloques de arcilla hechos a mano por habitantes del lugar. Esto proporciona inercia térmica y reduce la fluctuación de temperatura.

La cubierta en voladizo arroja sombra sobre la fachada y la protege del agua de lluvia, al tiempo que el aire puede circular entre el techo de las aulas y la propia cubierta. El pavimento es de tierra batida. Las persianas metálicas permiten diferentes tipos de apertura para el paso del aire y la luz a través de las grandes ventanas. La madera, difícil de obtener y sensible al ataque de las termitas, es usada sólo en elementos puntuales.

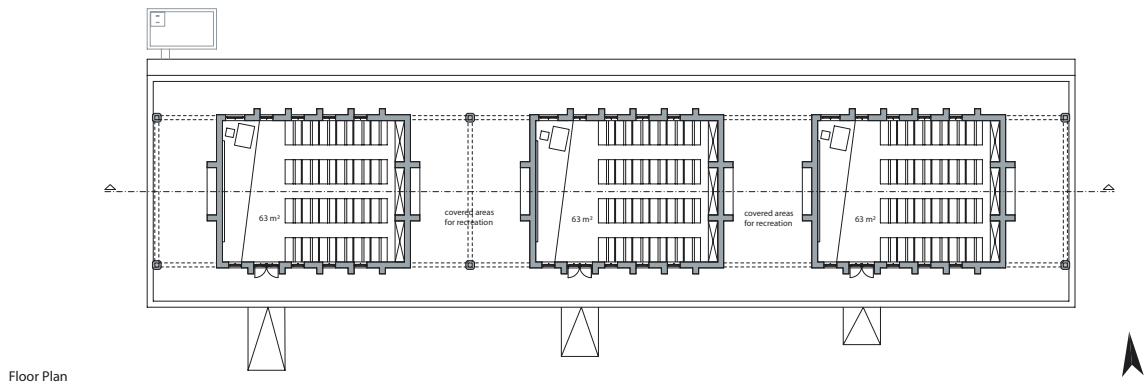
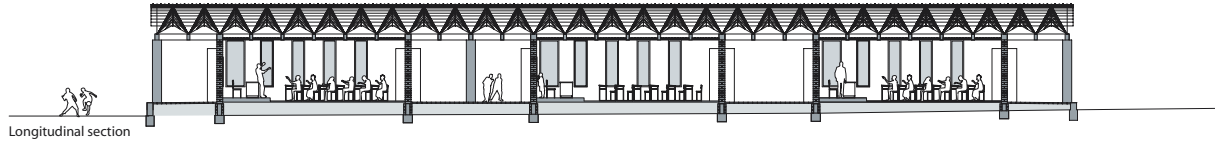
Los habitantes de la aldea participaron en todas las fases del proceso de construcción. Unos programas de formación les enseñaron a hacer los bloques de arcilla, herreros locales fabricaron la cubierta y las persianas, los niños ayudaron a mover las piedras y las mujeres ayudaron en el transporte del agua desde varios kilómetros de distancia.



ESCUELA PRIMARIA EN GANDO
Arq. Francis Kere

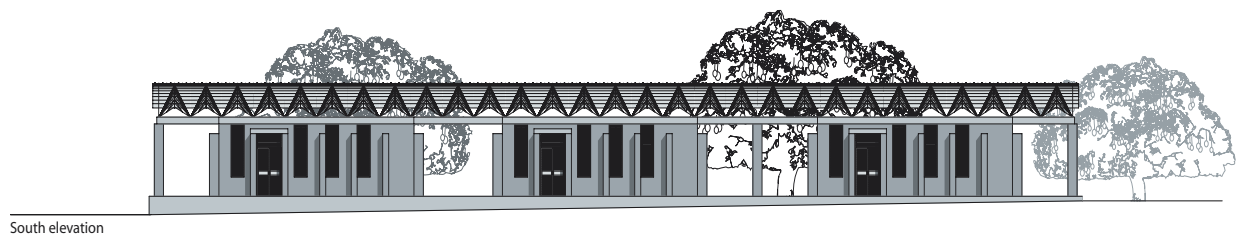
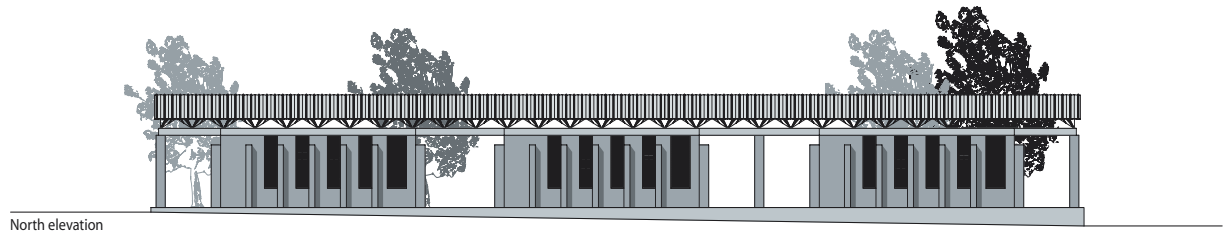
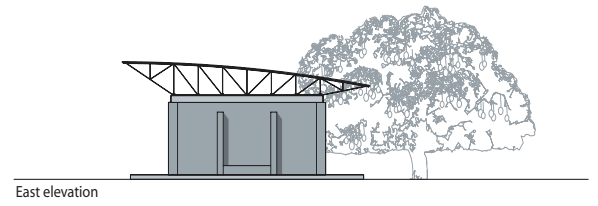
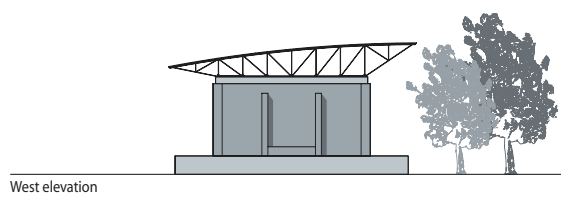
Gando, Burkina Faso (2001)

Project: Primary school for Gando
Location: Gando, Boulgou, Burkina Faso
Architect: Diébédo Francis Kéré
Content: Floor Plan and longitudinal section
Scale: M 1 : 200

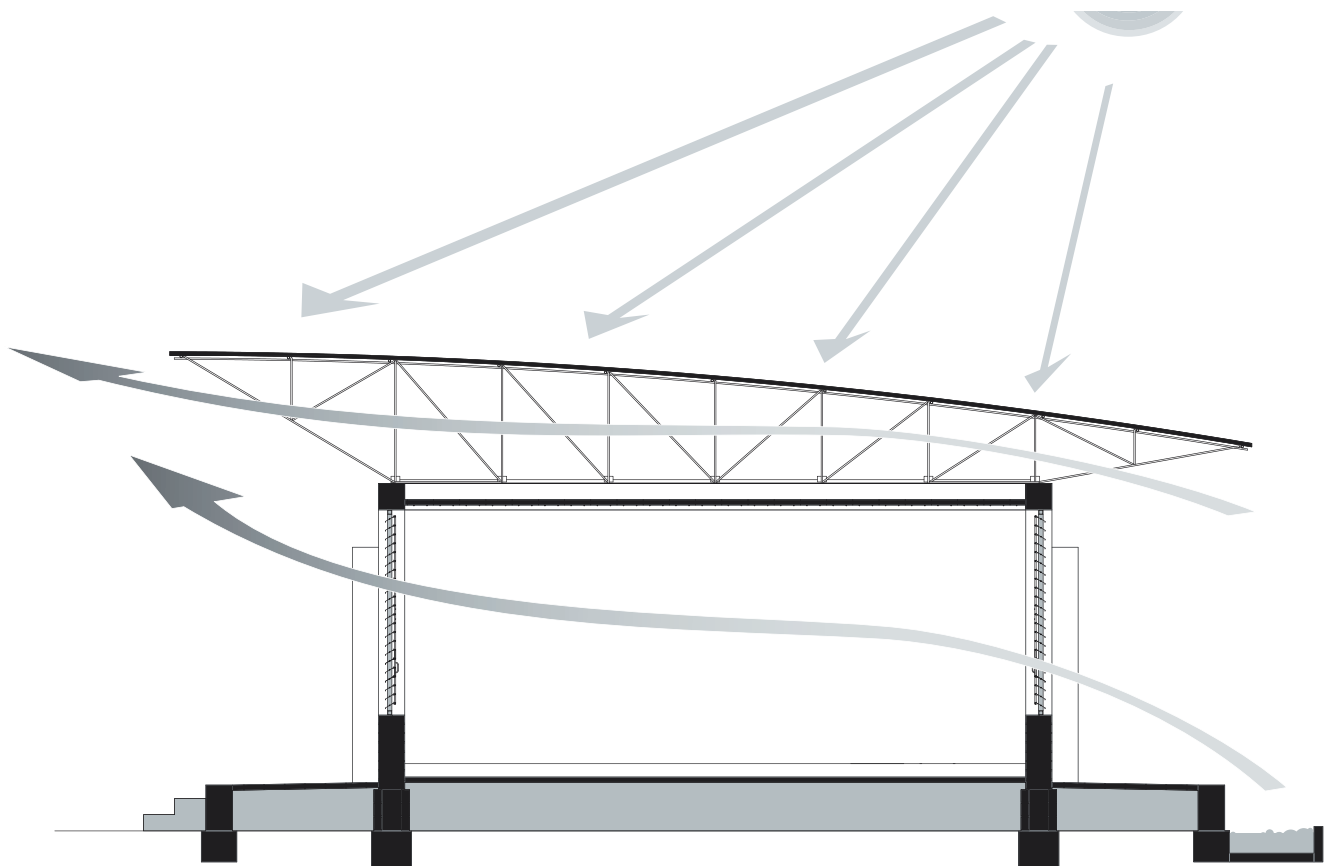


ESCUELA PRIMARIA EN GANDO
Arq. Francis Kere

Gando, Burkina Faso (2001)





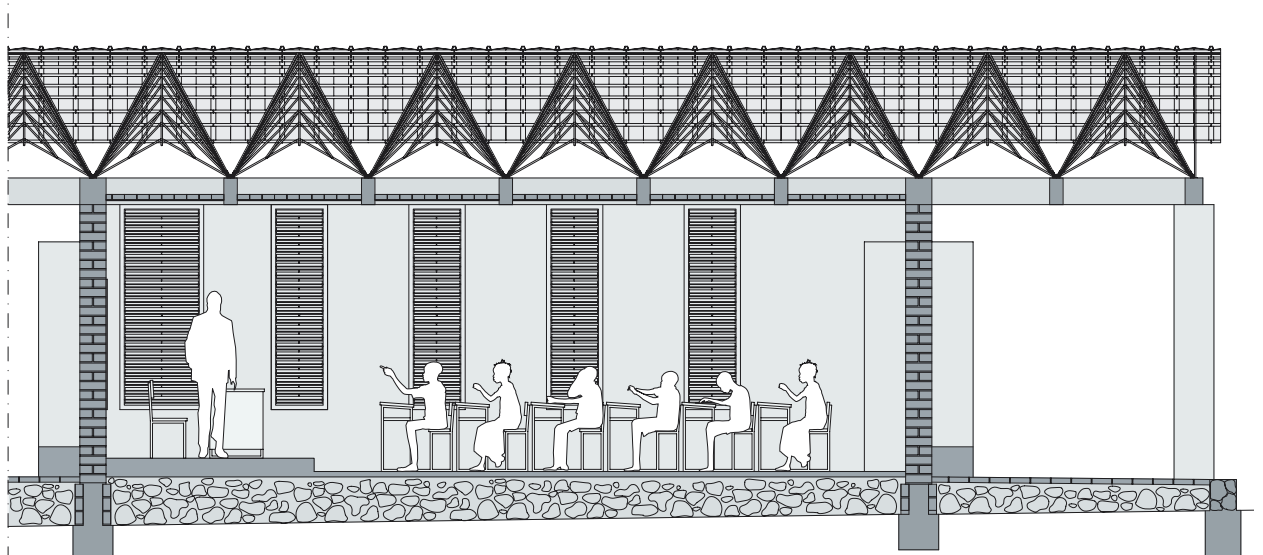


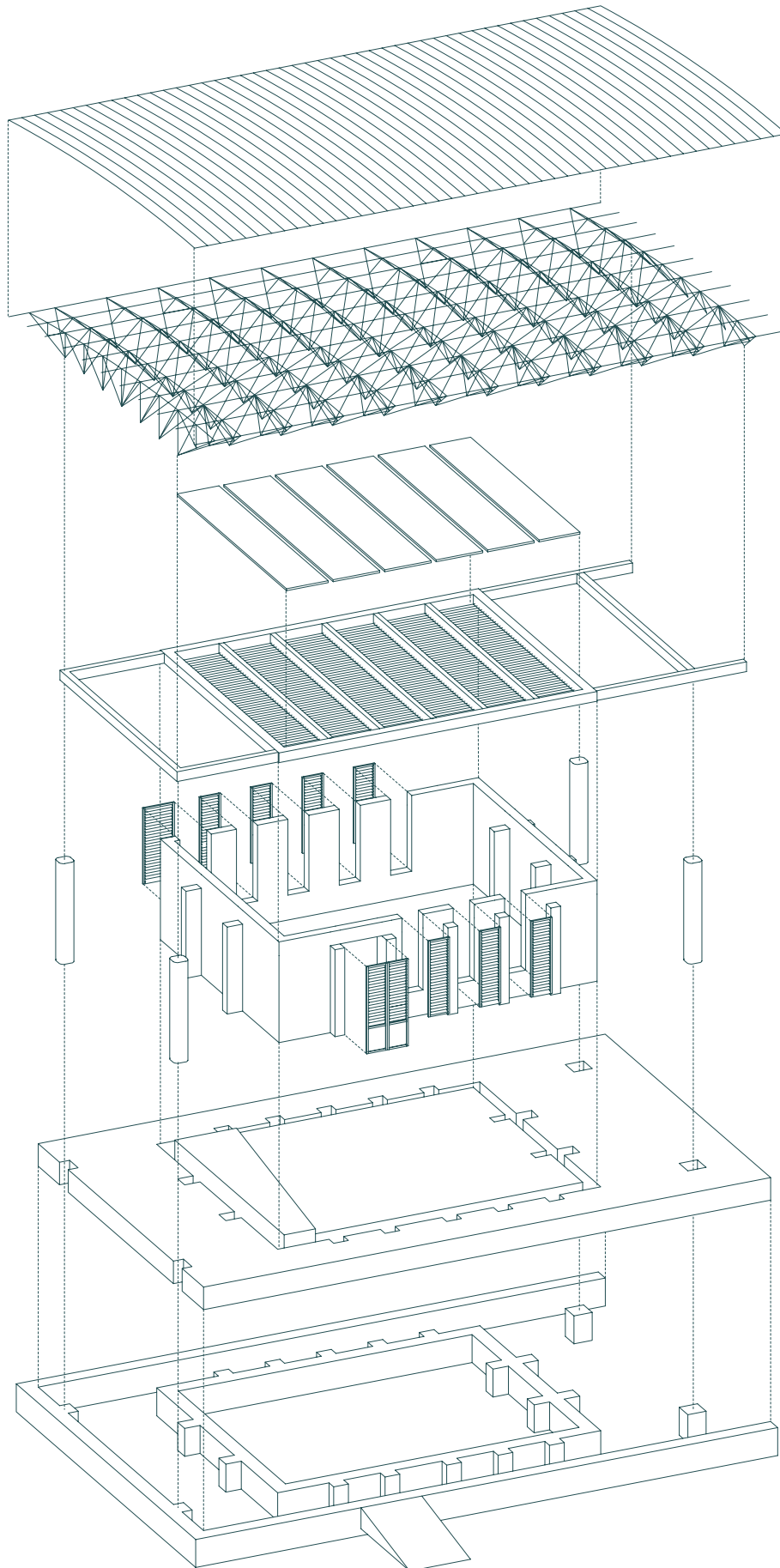
ESCUELA PRIMARIA EN GANDO
Arq. Francis Kere

Gando, Burkina Faso (2001)

Primary school for Gando
Gando, Boulgou, Burkina Faso
Diébédo Francis Kéré

Longitudinal section
M 1:50









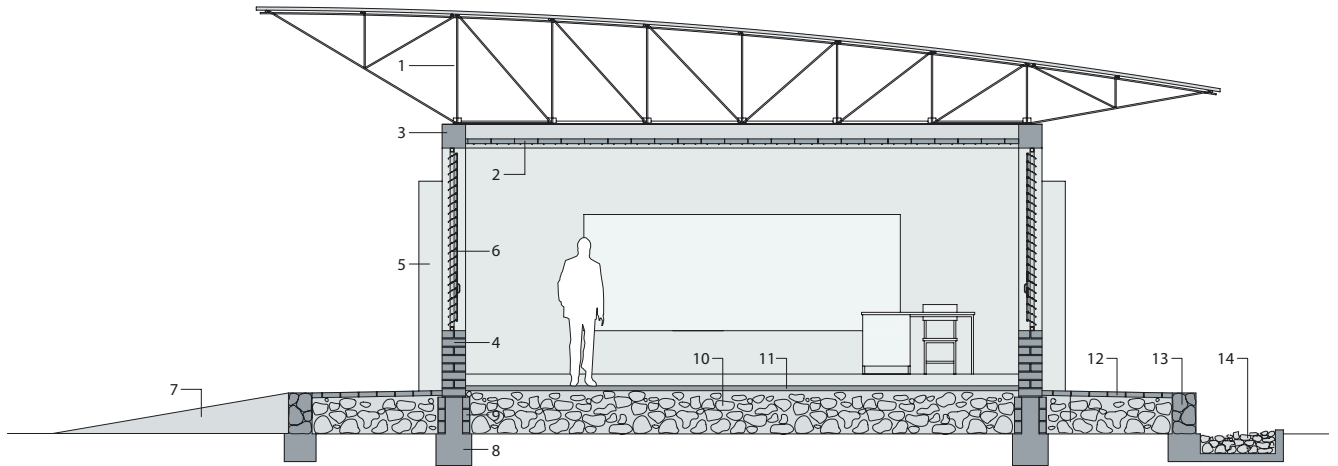
ESCUELA PRIMARIA EN GANDO

Arq. Francis Kere

Gando, Burkina Faso (2001)

Project: Primary school for Gando
Location: Gando, Boulgou, Burkina Faso
Architect: Diébédo Francis Kéré

Content: Cross section
Scale: M 1 : 50



- | | | | |
|---|--------------------------------------|--|---|
| 1 ROOF
roof membrane of corrugated
metal sheets, girders of welded
reinforcing steel | 5 BUTRESSES | 9 PERMANENT SHUTTERING
edgewise bricked-up
adobe | 13 EDGE STRIPS TERRACE
natural stone masonry |
| 2 SUSPENDED CEILING
clay bricks | 6 WINDOWS
steel lamella elements | 10 CLAY AND STONE FILLING | 14 RAINWATER CONDUCTOR
filled with gravel |
| 3 RING BEAM | 7 STEPS
Natural stone or concrete | 11 COMPRESSED CLAY
traditionally stamped | |





ESCUELA PRIMARIA EN GANDO

Arq. Francis Kere

Gando, Burkina Faso (2001)

Datos Técnicos

Obra: Escuela primaria en Gando

Emplazamiento: Gando, Burkina Faso.

Año: 2007

Arquitecto: Francis Kéré

Cliente: Municipalidad de Gando

Superficie: 526 m²

Fotografías: Francis Kéré, Erik Jan Ouwerkerk y Simeon Duchoud

