

Vallecas 47

Madrid

Marina del Mármol,
Mauró Bravo, Miguel
Herráiz y Michael Becker

2012

Cuando diseñamos viviendas pensamos en la vida que se va a desarrollar dentro de ellas, en las escaleras, en el patio, en la calle a la que se vuelcan y en la ciudad en la que se inscribe.

El edificio se aprovecha de una condición fronteriza entre la Villa de Vallecas y el Ensanche (PAU) de Vallecas. Dos escalas y dos maneras diferentes de hacer ciudad; el crecimiento orgánico en torno a las vías de comunicación y la ciudad planificada con criterios estadísticos.

Nuestra actitud en este proyecto fue sacar el máximo partido a esta situación. Las calles y aceras del PAU, anchas y arboladas, permiten que el sol entre en todas las casas. De villa de Vallecas tomamos la diversidad formal, que favorece el disfrute del paseo al hacerlo más variado e inesperado, y la importancia de la vida en la calle potenciada por la diversidad de usos de la planta baja: vivienda, jardín, comercio.

Hacia la calle el edificio avanza con sus materiales vidrio y revoco. En la visión lejana esta articulación de volúmenes blancos y oscuros o reflectantes sugiere una multiplicidad de edificaciones de una misma familia; como el adosamiento de las casas en un pueblo donde no siempre se respeta la alineación y las alturas. Los retranqueos permiten crear pequeños jardines que difuminan la frontera de la alineación y de este modo del límite entre lo público y lo privado.

Imaginamos una vivienda en la que nos gustara vivir; LUMINOSA Y EXHIBICIONISTA para quedar con los amigos, decían unos, ÍNTIMA Y EN PENUMBRA, decían otros. Una vivienda amplia dónde el espacio común fuera el protagonista. Un salón-estar que fuera una terraza cuando el clima es apropiado. De modo que no se pierdan metros cuadrados en invierno y se disfrute en verano de una terraza de las dimensiones de un salón. Esta idea la materializamos diseñando grandes ventanales con apertura en esquina. De esta forma la sensación espacial de la vivienda se ampliaba hasta el horizonte.

Buscamos hacer viviendas pasantes con ventilación cruzada para una mejor disipación del calor en verano. Además, los materiales utilizados se ajustan a las necesidades del proyecto tanto técnicas, como presupuestarias, estéticas y programáticas. Para los cerramientos opacos se recurre a un Sistema de Aislamiento por el Exterior (SATE) que minimiza los puentes térmicos, con acabado de revoco blanco y negro que con su contraste nos ayudaba a potenciar la idea de diversidad volumétrica hacia la ciudad.

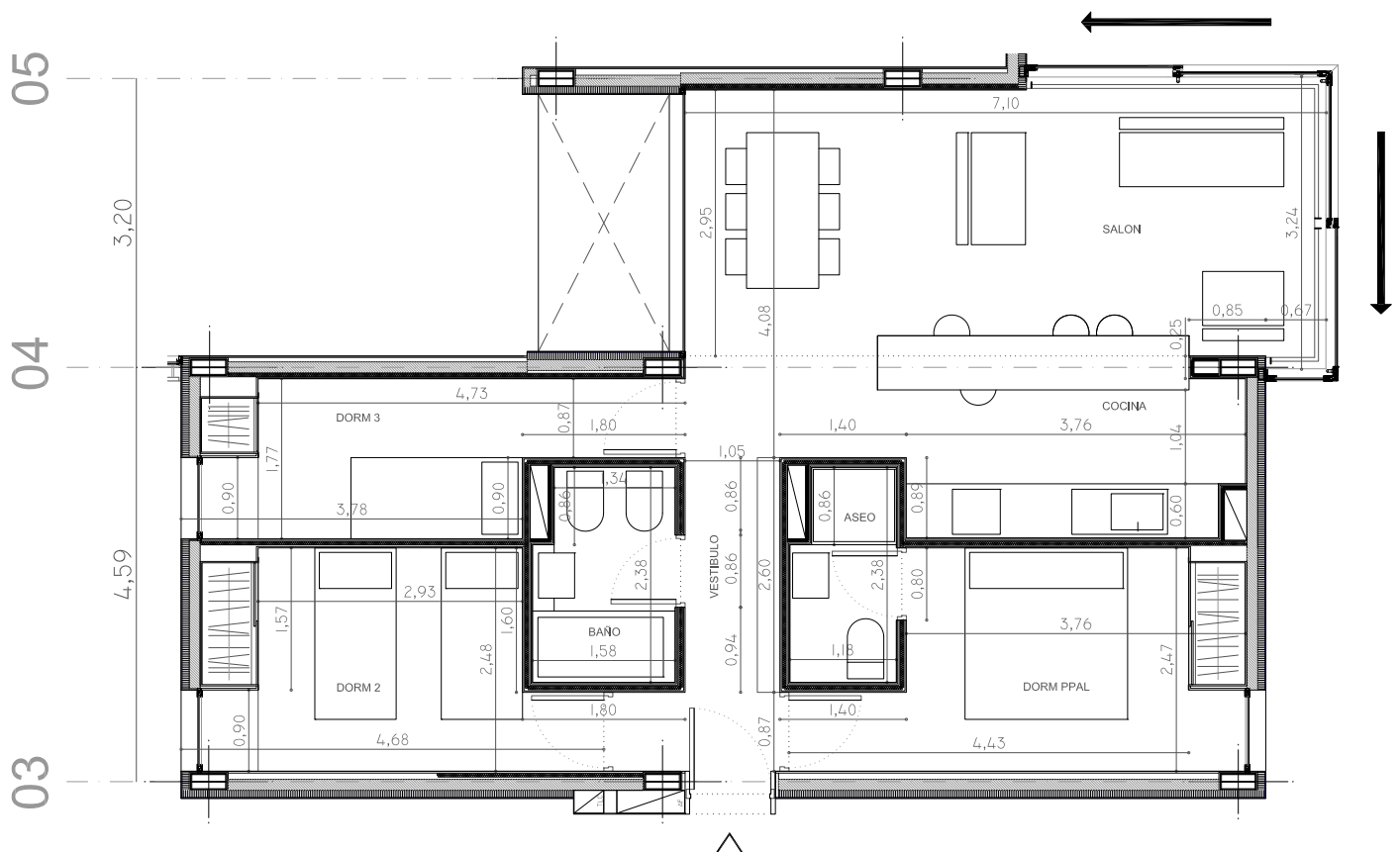




© Pegemau



© Pegemau





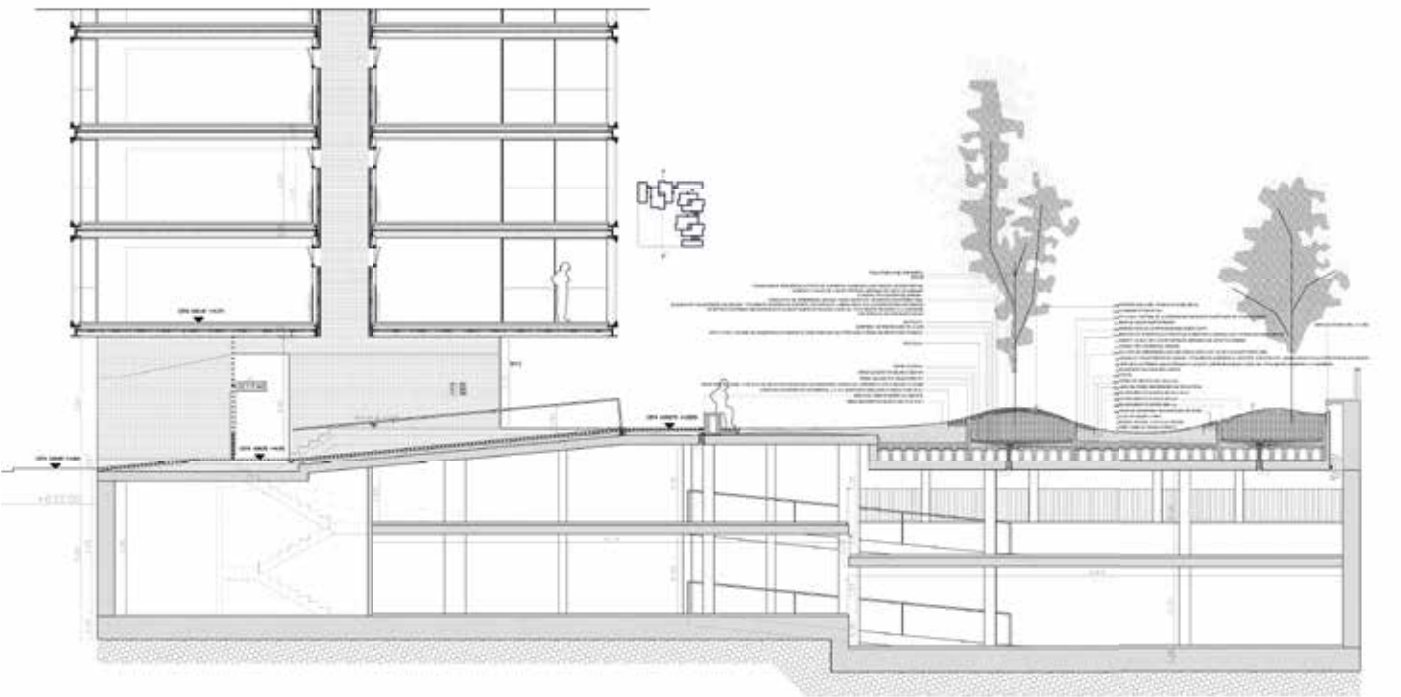
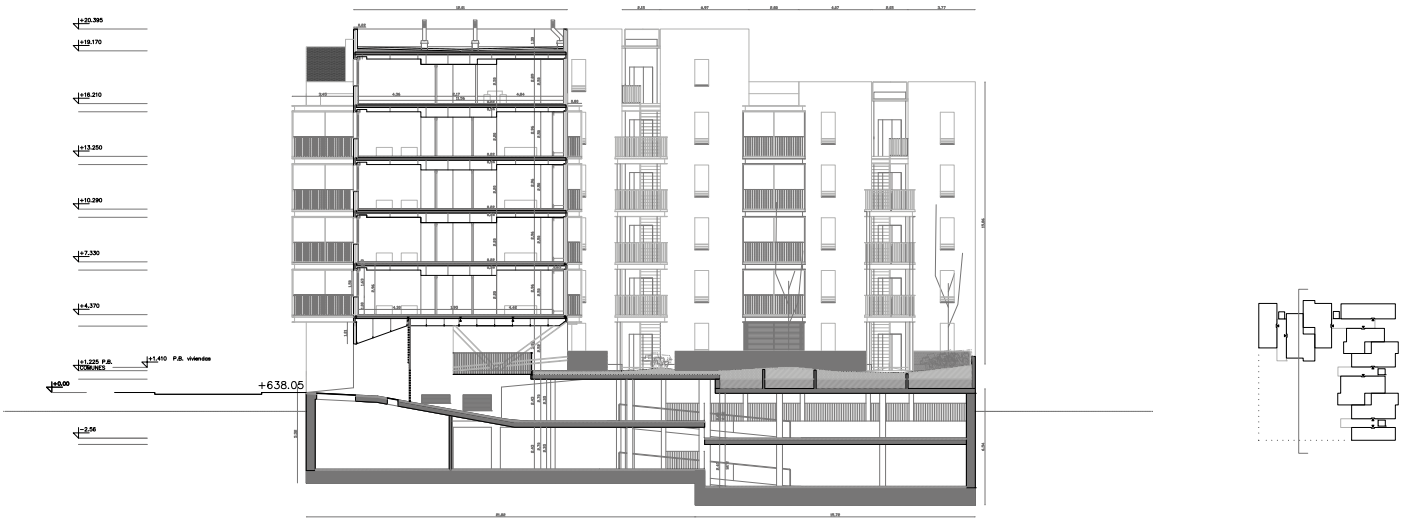
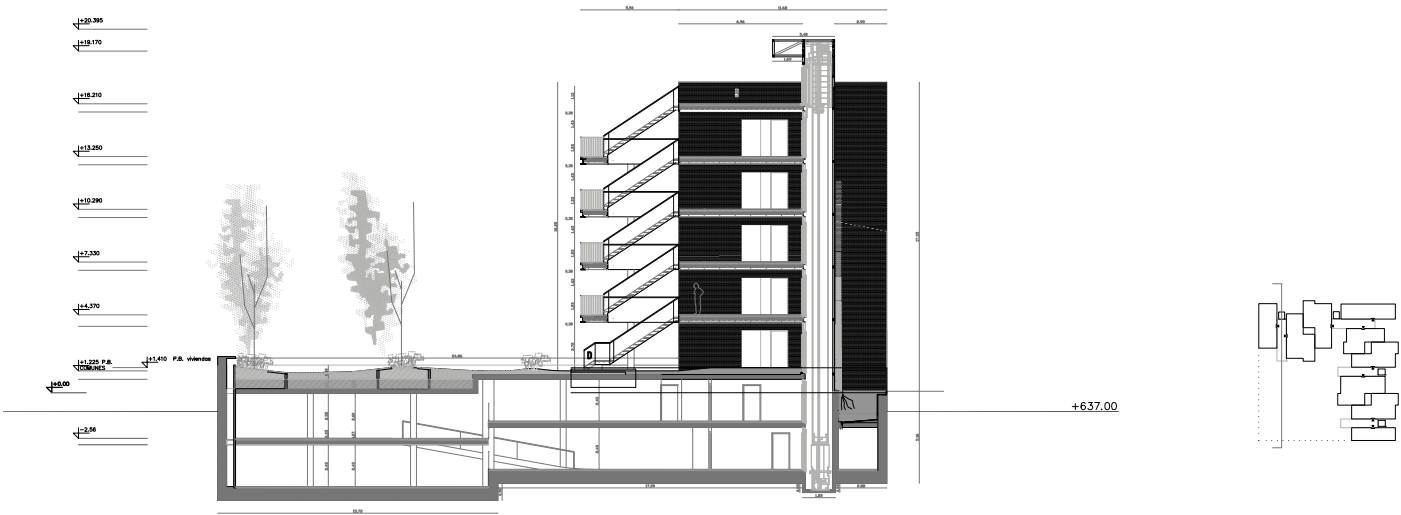
© Pegenaute



© Pegenaute









DETALLE 1

0. LOSA DE FORJADO
1. CAVITIH H70
2. HORMIGÓN DE COMPRESIÓN CON MALLAZO DE REPARTO SOBRE CAVITI
3. FORMACIÓN DE PENDIENTES A PARTIR DE HORMIGÓN ALIGERADO, CON TENDIDO DE MORTERO DE CEMENTO 1/8 M40 DE 2 CM DE ESPESOR: IMPERMACI ON ASFALTICA MINIMO
- 0.4 4KG/M2 TIPO CURDAN DE DANOSA O SIMILAR.
4. DOBLE CAPA DE IMPERMEABILIZACIÓN. LAMINA ASFALTICA DE BETUN ELASTOMERO SBS GLASDAN 40 P ELASTÓMERO DE DANOSA O SIMILAR, TOTALMENTE ADHERIDA AL SOPORTE CON SOPLETE AUTOPROTEGIDA. DE BETUN ELASTOMERO SBS ESTERDAN PLUS 90GP
5. JARDÍN DE DANOSA O SIMILAR, TOTALMENTE ADHERIDA A LA ANTERIOR CON SOPLETE SIN CONDICION JUNTAS
6. LA SEGUNDA TELA CON PROTECCIÓN ANTIARRAQUES.
5. LAMINA GEOTEXTIL 200 gr/m2
6. CAPA DE NIVELACIÓN DE ARENA (ARIDO FINO) E: 5cm.
7. PAVIMENTO DE ADQUIN PREFABRICADO DE HORMIGÓN 12 X 12 X 7CM EN COLORES GRIS OSCURO Y GRIS CLARO COMBINADOS ALEATORIAMENTE.
8. SUMIDERO DE RECOLECCIÓN DE AGUA LINEAL, REJILLA DE ACERO GALVANIZADO.
8. MORTERO DE CEMENTO
10. TITURADO DE BASALTO 800mm
11. VALLA DE MALLA SOLDADA DE 50X50mm SOBRE ESTRUCTURA DE ACERO GALVANIZADO DE 50.50.3mm ANCLADA A BORDILLO DE HORMIGÓN.
12. TITURADO DE BASALTO 840mm, TITURADO DE ARIDO CALCEO BLANCO Ø10mm.

DETALLE 2

01. PETO DE VINZINC SOBRE TABLERO HIDRÓFUGO
02. PERIFERIA ACERO GALVANIZADO ØMESH 30
03. PLANCHA DE CUBIERTA RHEIN ZINC COLOR GRIS OSCURO
04. DELTA VINZINC
05. TABLERO HIDRÓFUGO 19MM
06. AISLAMIENTO STYRODUR305CS-40MM
07. PERIFERIA ACERO GALVANIZADO ØMESH 100.30
08. GOTERON PLACA DE ACERO
09. BARRANQUILLA COMPUESTA POR PERFILES DE ACERO DE 40.10 Y REDONDOS DE 16 SOBRE UPE 140
10. PAVIMENTO LAMINADO FLOTANTE DE BORDOS BISELADOS KRONOPOLORING MODELO VARIOSTEP CLASSIC COLOR NEVADA OAK, RESISTENCIA AC4 e49 mm.
11. MORTERO DE NIVELACIÓN 7.5CM
12. AISLAMIENTO DE VIDRIO CELULAR POLYGLYS 20MM
13. FORJADO CHAPA COLABORANTE

DETALLE 3

01. PROYECTADO DE VERMICULITA RF90 SOBRE CHAPA COLABORANTE
02. AISLAMIENTO ALPHAROCK E225 40MM
03. ESTRUCTURA DE FALSO TECHO
04. FALSO TECHO CARTON-YESO
05. AISLAMIENTO AIRBUR TÉRMICA S-VY (DOBLE, CON BARRERA VAPOR HACIA EL INTERIOR)

DETALLE 4

01. PROYECCIÓN DE VERMICULITA RF90
02. AISLAMIENTO ALPHAROCK E225 40MM
03. FALSO TECHO DE CARTONYESO HIDRÓFUGO PINTADO CON PINTURA PLÁSTICA COLOR RAL 7021
04. CERCHA DE CERCO PERIFERIA 100.40.3 ACERO GALVANIZADO
05. CARPINTERIA ALUMINIO TECHO
06. PAVIMENTO LAMINADO FLOTANTE DE BORDOS BISELADOS KRONOPOLORING MODELO VARIOSTEP CLASSIC COLOR NEVADA OAK, RESISTENCIA AC4 e49 mm.
07. MORTERO DE NIVELACIÓN 6CM (IMPORTANTE DENSIDAD INFERIOR A 1800KG/M3)
08. ALIGERADO DE ARLITA EN SECO CON LECHADA SUPERFICIAL
09. AISLAMIENTO ROOFMATE 20MM LONGITUD 1M
10. AISLAMIENTO AIRBUR TÉRMICA S-VY (DOBLE, CON BARRERA VAPOR HACIA EL INTERIOR) 8MM
11. CHAPA PLEGADA DE ALUMINIO
12. PAVIMENTO DE ADQUIN PREFABRICADO DE HORMIGÓN 12X12X7

DETALLE 5

1. RELLENO Y FORMACIÓN DE PENDIENTES A PARTIR DE HORMIGÓN CELULAR DE CEMENTO ESPUMADO
2. DOBLE IMPERMEABILIZACIÓN ASFALTICA 4KG/M2 SOBRE TENDIDO DE CEMENTO 1/8 M40 DE 2CM.
3. IMPERMEABILIZACIÓN ASFALTICA CURDAN MIN 0.3KG/M2 LAMINA ASFALTICA DE BETUN ELASTOMERO GLASDAN 30P ADHERIDA A SOPORTE CON SOPLETE LAMINA ASFALTICA DE BETUN ELASTOMERO ESTERDAN 40PTOTALMENTE ADHERIDA A LA ANTERIOR, SEGUN ESPECIFICACIONES DE FABRICANTE.
- 3.4.5. ARTE e30m
4. CHAPA ANTI-PUNZONAMIENTO GEOTEXTIL DE 200XG/M2 DANOFELT 200
5. GRAVA DE PROTECCIÓN DE IMPERMEABILIZACIÓN e10mm.
6. MURO DE UN PIE ENFOSCADO HIDRÓFUGO EN LA CARA EXTERIOR
7. CHAPA LACADA AL HORNO E2MM COLOR GRIS OSCURO.
8. PROYECCIÓN DE VERMICULITA RF90
9. UPE 305.
10. PRECERCO VENTANA ABATIBLE 35X35.
11. CARGADERO PERIL L 70
12. VENTANA ABATIBLE TIPO JOFEBAR CON CARPINTERIA OCULTA.

DETALLE 6

1. CARGADERO LPINTO
2. VENTANA BASCULANTE JOFEBAR PERIL OCULTO DE EJE HORIZONTAL ANCLADA 20 µH CON R.P.T. EN POSICION CERRADA. VIDRIO LAMINAR 6/12+4 CON BUTIRAL TRASLUCIDO.
3. PRECERCO L 70 DI ACERO GALVANIZADO

DETALLE 7

1. MURO DE MEDIOPIE DE LADRILLO
2. ENFOSCADO HIDRÓFUGO
3. SELLADORE SILICONA ENTRE ENFOSCADO Y REMATE DE CHAPA GALVANIZADA.
4. CHAPA GALVANIZADA PLEGADA A MODO DE GOTERON.
5. DOBLE LAMINA ASFALTICA DE BETUN 4KG/M2 MODIFICADO CON ELASTOMEROS TOTALMENTE ADHERIDA A SOPORTE.
6. FORMACIÓN DE PENDIENTES A PARTIR DE HORMIGÓN ALIGERADO, CON TENDIDO DE MORTERO DE CEMENTO 1/8 M40 DE 2 CM DE ESPESOR: IMPERMACI ON ASFALTICA MINIMO 0.4 4KG/M2 TIPO CURDAN DE DANOSA O SIMILAR.
7. SUMIDERO SIFÓNICO.

DETALLE 8

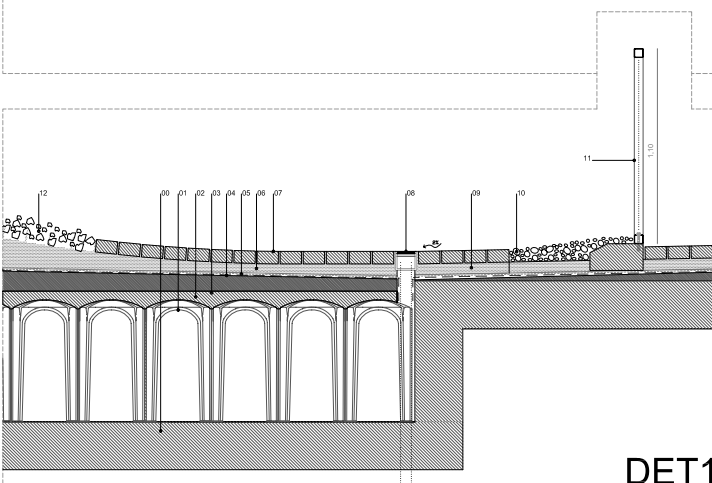
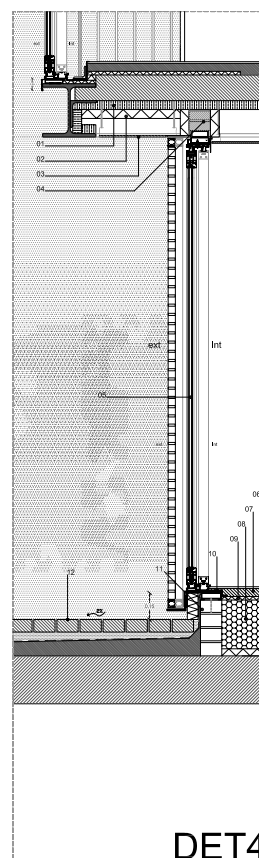
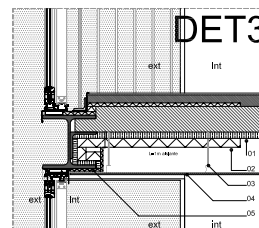
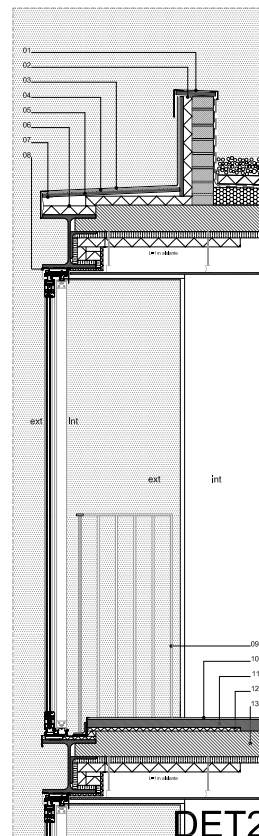
01. PROYECCIÓN DE VERMICULITA RF90
02. AISLAMIENTO ALPHAROCK E225 40MM
03. FALSO TECHO HIDRÓFUGO DE CARTÓN YESO + PINTURA PLÁSTICA COLOR RAL 7021
04. CERCHA DE CERCO PERIFERIA 100.40.3 ACERO GALVANIZADO
05. CARPINTERIA CORREDERA DE TECNICAL
06. CONTRAVENTANA CORREDERA DE TECNICAL-BASTIDORES DE ALUMINIO Y LAMA HORIZONTAL DE ALUMINIO LACADO EN RAL 7021 (GRIS OSCURO)
07. ANCLAJE A MODO DE BASTIDOR INFERIOR DE BARRANQUILLA DESMONTABLE
08. PRECERCO PERIL DE ACERO GALVANIZADO 100.40.3 SOBRE ANGULARES DE NIVELACIÓN
09. PLETINA DE ALUMINIO DE REMATE VERTEAGUAS
10. CHAPA GALVANIZADA PLEGADA CERCO DE LA CONTRAVENTANA.
11. MORTERO DE NIVELACIÓN 6CM (IMPORTANTE DENSIDAD INFERIOR A 1800KG/M3)
12. ALIGERADO DE ARLITA EN SECO CON LECHADA SUPERFICIAL
13. AISLAMIENTO STYRODUR 305CS-40MM
14. MURO DE HORMIGÓN ACABADO PINTADO AL SILICATO EN COLOR NEGRO

DETALLE 9

1. FORJADO DE CHAPA COLABORANTE E15cm.
2. RELLENO Y FORMACIÓN DE PENDIENTES A PARTIR DE HORMIGÓN CELULAR DE CEMENTO ESPUMADO.
3. TENDIDO DE MORTERO DE CEMENTO 1/8 M40 DE 2 CM DE ESPESOR: IMPERMACI ON ASFALTICA MINIMO
- 0.4 4KG/M2 TIPO CURDAN DE DANOSA O SIMILAR.
4. DOBLE IMPERMEABILIZACIÓN ASFALTICA 4KG/M2 SOBRE TENDIDO DE MORTERO DE CEMENTO 1/8 M40 DE 2CM.
5. IMPERMEABILIZACIÓN ASFALTICA CURDAN MIN 0.3KG/M2 LAMINA ASFALTICA DE BETUN ELASTOMERO GLASDAN 30P ADHERIDA A SOPORTE CON SOPLETE LAMINA ASFALTICA DE BETUN ELASTOMERO ESTERDAN 40PTOTALMENTE ADHERIDA A LA ANTERIOR, SEGUN ESPECIFICACIONES DE FABRICANTE.
5. MORTERO DE CEMENTO 1/8 M40 DE PROTECCIÓN DE IMPERMEABILIZACIÓN e20m.
6. AISLAMIENTO e40mm
7. CHAPA ANTI-PUNZONAMIENTO GEOTEXTIL DE 200XG/M2 DANOFELT 200.
8. GRAVA DE PROTECCIÓN DE IMPERMEABILIZACIÓN e10mm.
8. PAVO SUBESTRUCTURA PANELES BORDILO TIPO AYUNTAMIENTO 28 x 17 mm.
10. ESTRUCTURA AUXILIAR DE APOYO DE COLECTORES SOLARES ENTERRADO DE TUBO DE 50X50 ARROSTRADO Y APOYADO SOBRE BANCADA.
11. PANELES SOLARES
12. VENTILACIÓN BANCOS
13. CHAPA LACADA AL HORNO E2MM COLOR GRIS OSCURO.
14. MEDIO PIE DE LADRILLO REFORZADO CON MURFOR CADA TRES HILADAS.
15. ENFOSCADO E10MM.
16. SELLADO DE SILICONA.
17. CHAPA GALVANIZADA PLEGADA A MODO DE GOTERON.
18. REVOCO MINERAL E10MM. COLOR BLANCO.
19. CAJA PERSIANA DE ALUMINIO 15X15 CAL LACADO COLOR RAL 7021 (GRIS OSCURO), INT. CON ESPUMA POLIURETANO ATORNILLADO A CARGADERO
20. CARPINTERIA DE ALUMINIO R.P.T. ANCLAZADA COLOR OSCURO 20 MEDIAS
21. VIDRIO SOLAR FLOAT PLANILUX INCOLORO DE 4 / 12 / 4.
22. CARGADERO LPN 57.
23. VERTEAGUAS DE ALUMINIO LACADO, E2MM, REMACHADO.
24. PRECERCO DE VENTANA PERIL EN L GALVANIZADO SEGUN DETALLE.

DETALLE 10/11/12

1. CARGADERO LPN 120 COLGADO DE ESTRUCTURA PRINCIPAL Y ARRIOSTRADO HORIZONTALMENTE POR MEDIO DE PERIL EN T 50 mm.
2. PERSIANA 10X ANCLADA A FORJADO DE CHAPA COLABORANTE.
3. PLETINA DE 6 X 1 mm A MODO DE LAMA HORIZONTAL PARA CERRAMIENTO DE PUERTA DE GARAJE. PERFECTAMENTE TERMINADO LISTO PARA PINTAR.
4. TUBO CUADRO DE ACERO LAMINADO 10 x 10 mm EN FORMACIÓN DE ESTRUCTURA DE PUERTA DE GARAJE EN GUILLOTINA.
5. PERFECTAMENTE TERMINADO LISTO PARA PINTAR. GALVANIZADO Y PINTADO COLOR RAL 7021 (GRIS OSCURO).
6. TUBO CUADRO 10X10 EN FORMACIÓN DE ESTRUCTURA AUXILIAR DE PANELES.
7. BANCADA DE BORDILO TIPO AYUNTAMIENTO.



DET1

DET4













© Pegenaute

Vallecas 47
Localización: Ensanche de Vallecas. Madrid
Concurso: 1er Premio, 2006 Construido, marzo 2012
Arquitectos: Marina del Mármol, Mauro Bravo, Miguel Herráiz y Michael
Becker
Arquitecto colaborador: Daniel Bergman
Promotor: EMVS de Madrid. Empresa Municipal de la Vivienda y Suelo de
Madrid
Constructora: estructura Fercaber, envolvente y acabados Dragados
PEM: 4.373.749,93 euros
Superficie Construida: 6.891,86 m2
Principales empresas de materiales: Fachada de SATE Baunit, Ventanas
correderas en esquina Technal elevable GTI.
Fotógrafo: Pedro Pegenaute