

Atelier Vilela

Ciudad Autónoma de Buenos Aires
HM.Arquitectos

2013-2014

La intervención fue realizada sobre una antigua propiedad en esquina. Es una típica casa construida a mediados de siglo XX considerada de autoconstrucción. La propiedad esta subdividida en tres unidades individuales. La intervención propiamente dicha fue realizada sobre la unidad en esquina, en la cual funcionaba una antigua bicicleteria de barrio.

La consigna fue operar sobre la obra antigua a través de un elemento que no se asocie ni se mimetice en absoluto a lo existente. Si bien no existe una asociación tectónica (material) si la hay desde el punto de vista volumétrico, es decir, hubo una clara intención de representar un juego entre el volumen superior en contraste con la nueva intervención. Cualidades de la nueva intervención como la cubierta de dos aguas expresa un guiño contemporáneo hacia su vecina construcción, de tejado a una sola agua.

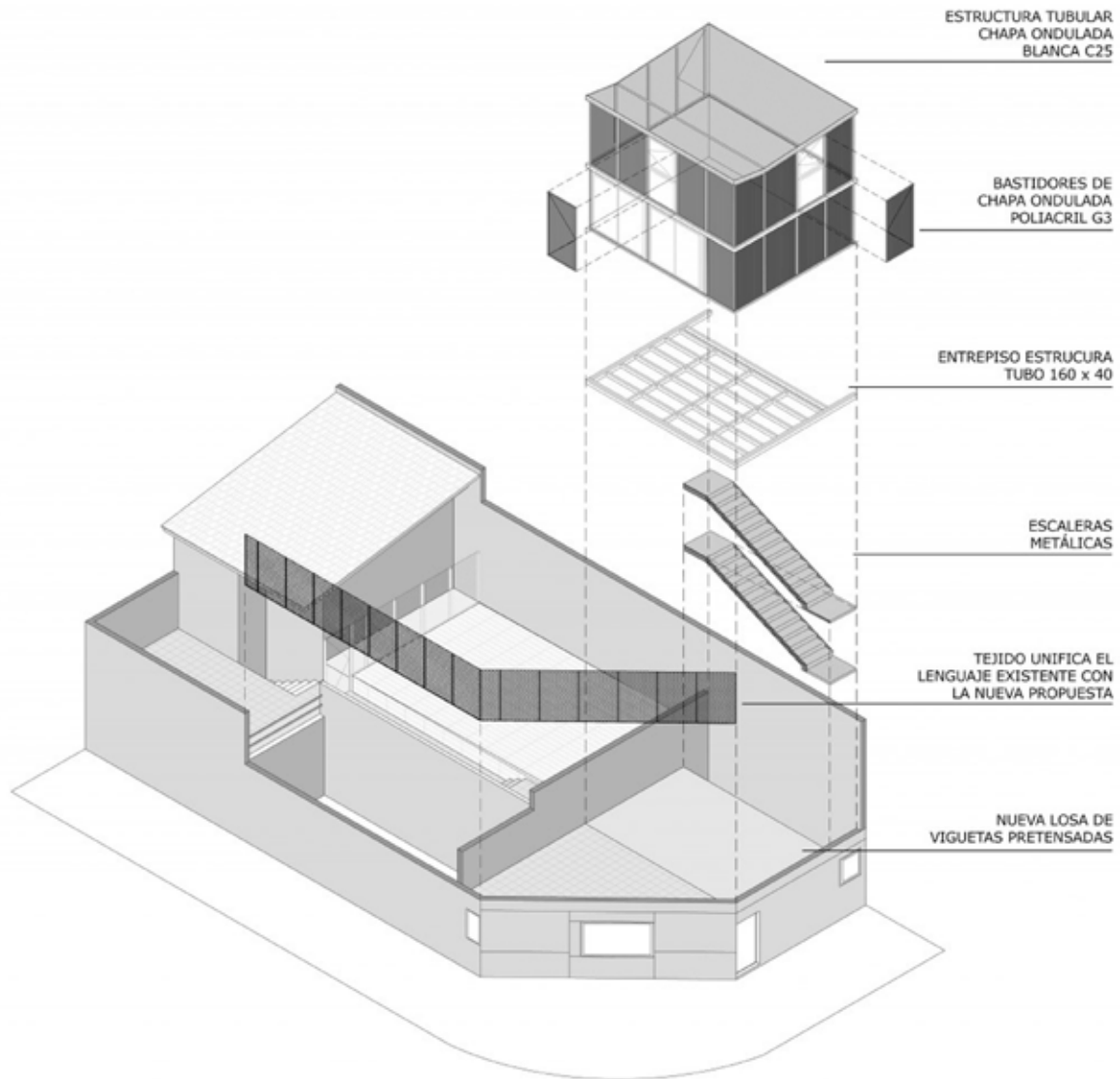
Para lograr una oposición entre el volumen contemporáneo y el antiguo, se utilizó un sistema constructivo liviano y el revestimiento escogido fueron chapas acanaladas componiendo un volumen puramente cubico, liberando de este modo, el excedente de metros a través de un pequeño patio triangular. Tanto el espacio exterior como la construcción cubierta debía necesariamente estar integrada a la antigua obra, para ello se decidió utilizar una malla de metal desplegado que “cosiera” la nueva intervención a la antigua.

Sobre el primer nivel se utilizaron viguetas pretensadas y sobre el segundo estructura tubular 100x50 reproduciendo una modulación que se visualiza en la fachada. Los aventanamientos y el sistema de protección responden estrictamente a la modulación de la obra nueva totalmente opuesto a la antigua, cuyas aberturas no tienen ninguna lógica proyectual.

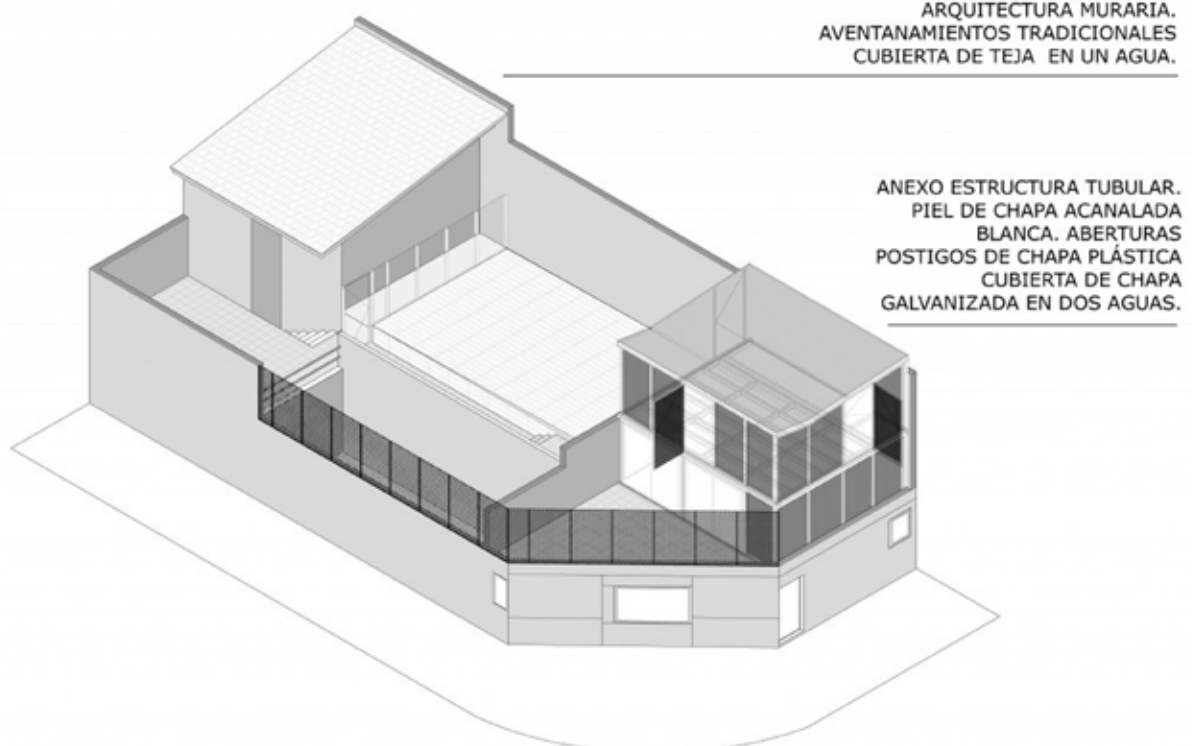
La intervención de tan solo 66 m2 cubiertos no solo se limitó a la unidad de esquina, sino que también hubo que resolver una expansión sobre un antiguo techo de chapa que cubre la unidad vecina. De este modo y a través de todo un sistema liviano tubular revestido a través de un deck de madera se logro una amplia expansión la cual se accede desde el segundo nivel.

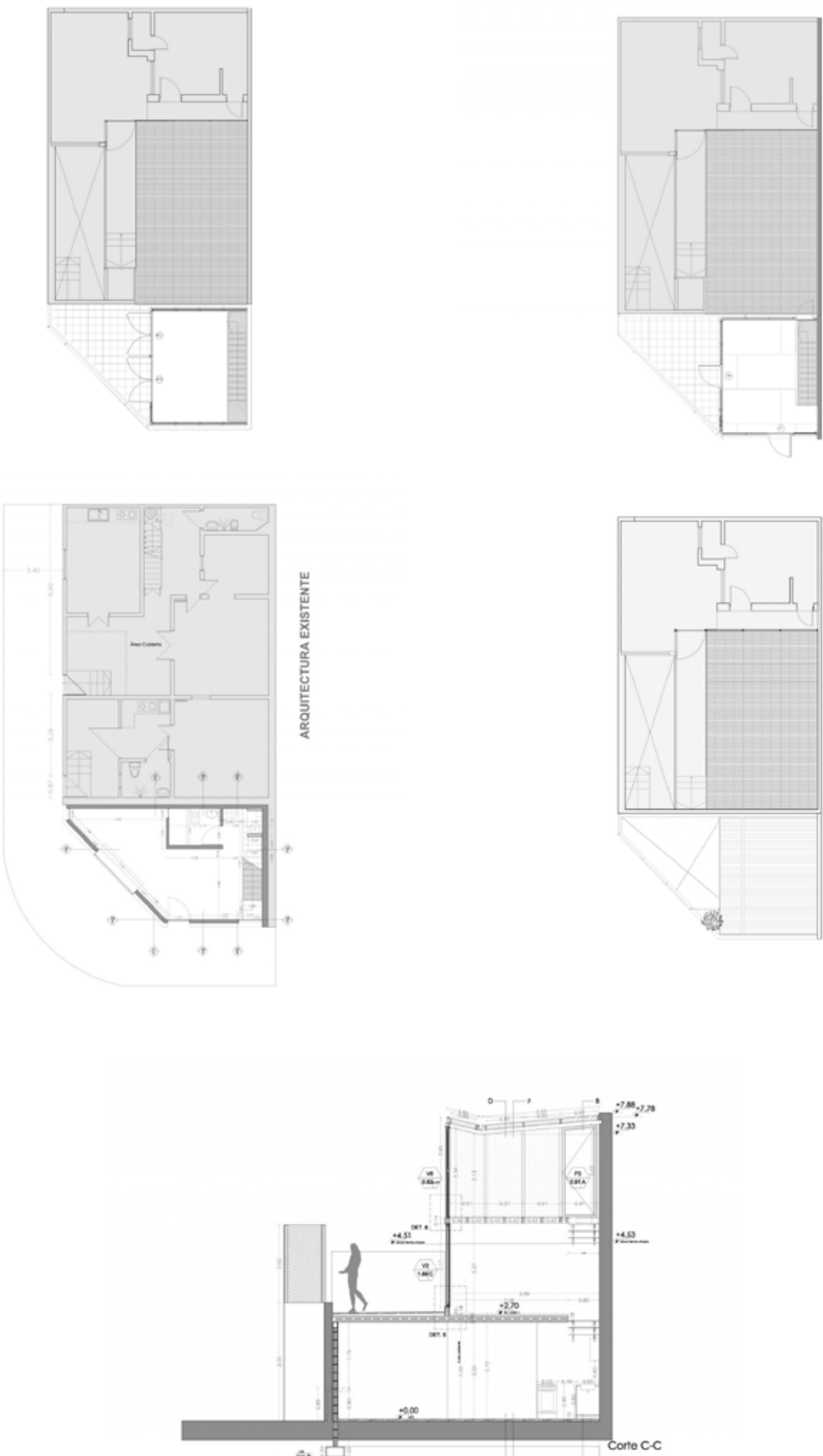
Como si se tratara de recordar el antiguo oficio que allí se practicaba, el destino de la nueva intervención consiste en un espacio para prácticas de artes y oficios. La idea de los propietarios es realizar allí clases de orfebrería, carpintería, etc actividades mayormente a desarrollar en planta baja y primer nivel, mientras que en la planta alta se prevé realizar actividades físicas yoga y meditación.

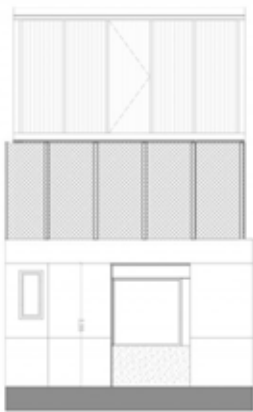




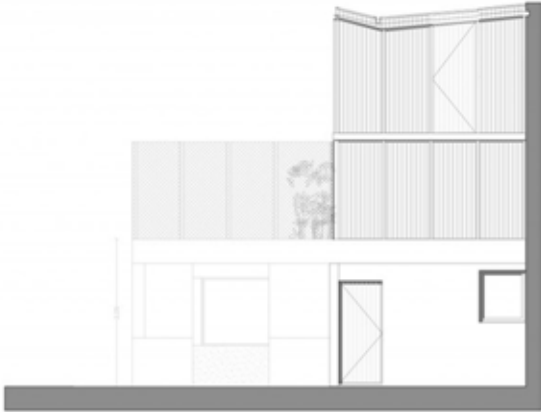
ANEXO CONSTRUCCIÓN
APROXIMADA AÑO 1960.
LENGUAJE AUTOCONSTRUCCIÓN
ARQUITECTURA MURARIA.
AVENTANAMIENTOS TRADICIONALES
CUBIERTA DE TEJA EN UN AGUA.







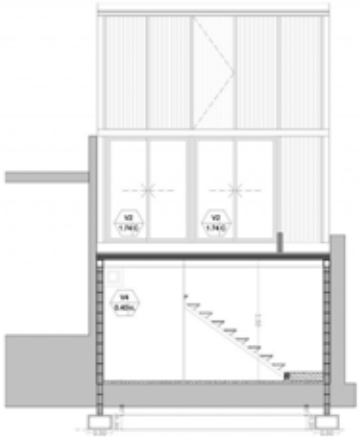
VISTA CALLE VIDAL



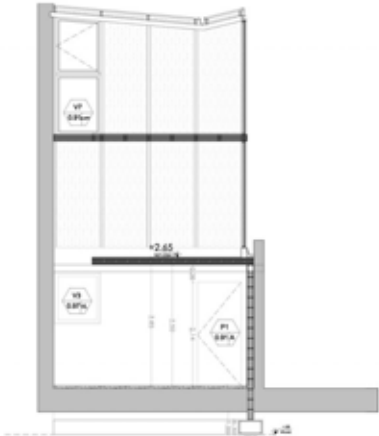
VISTA CALLE VILELA



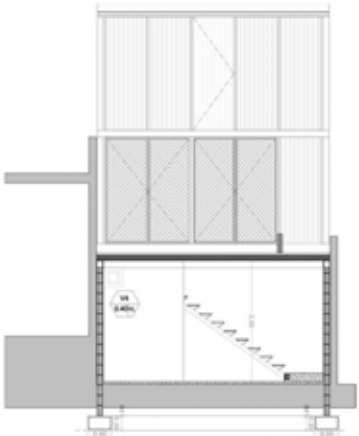
CORTE D-D



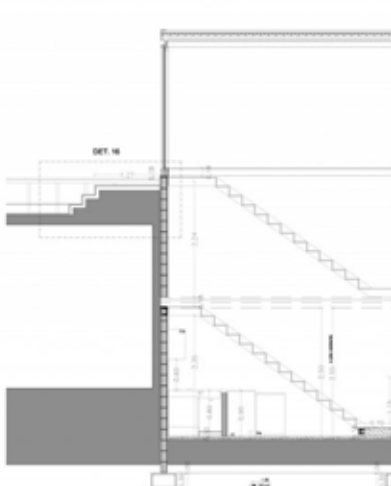
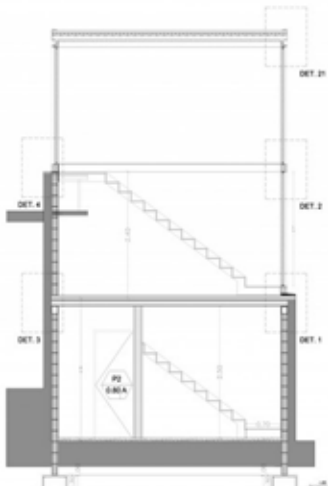
CORTE A-A



CORTE E-E

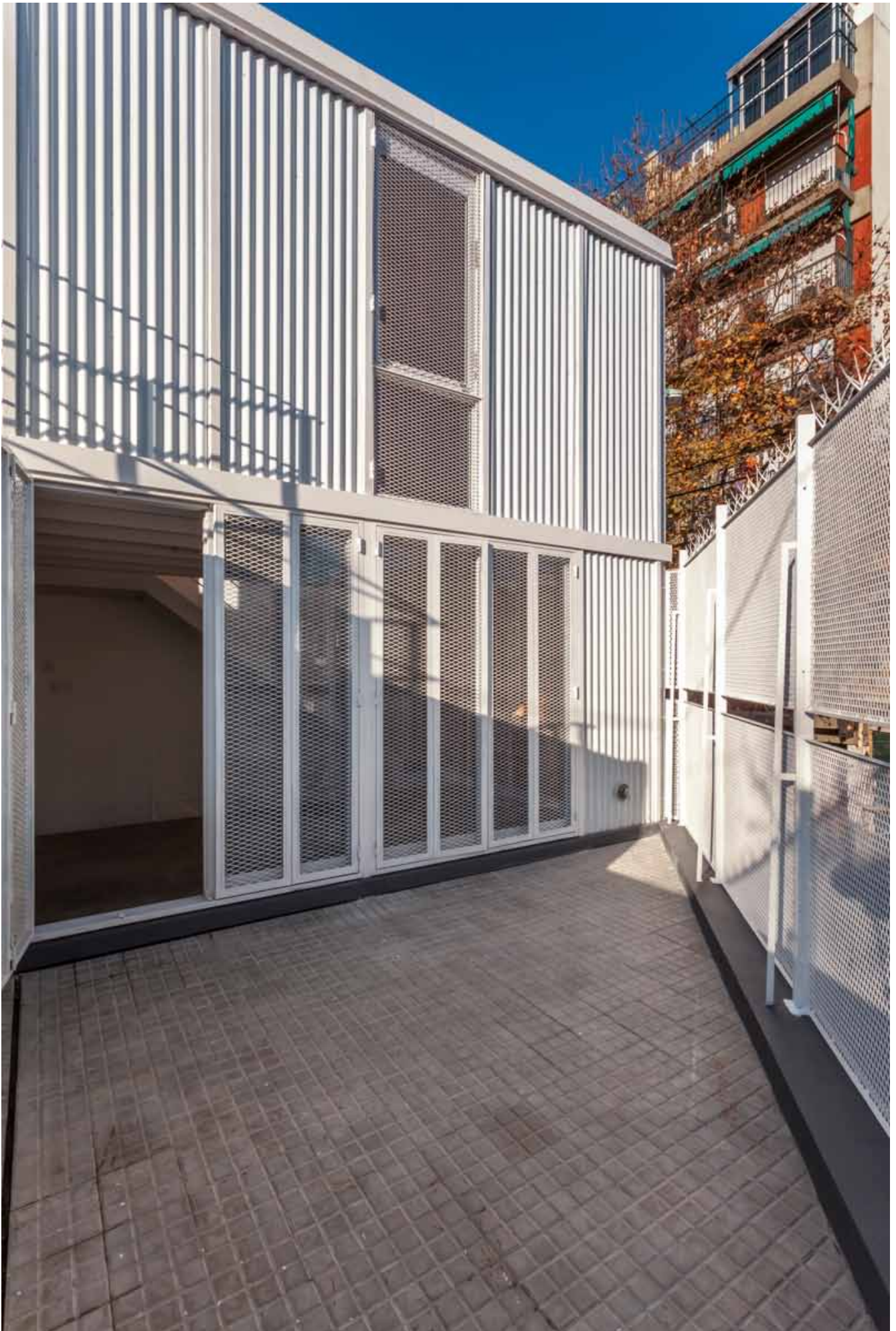


CORTE A'-A'











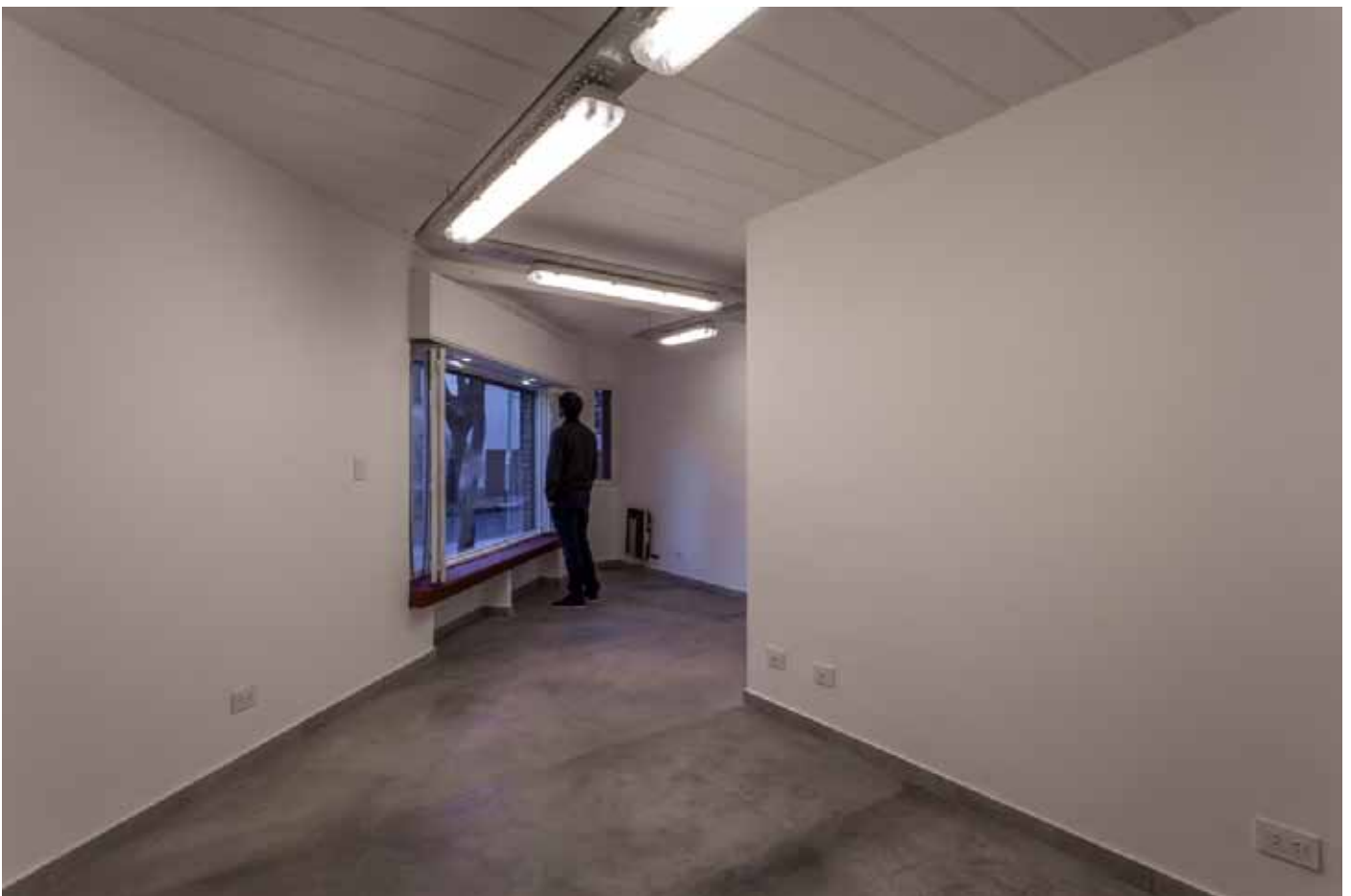


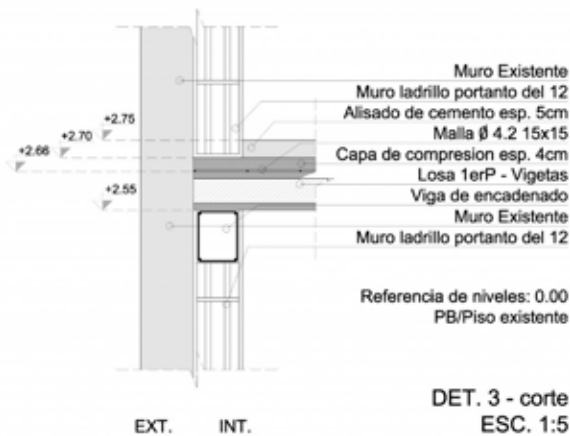
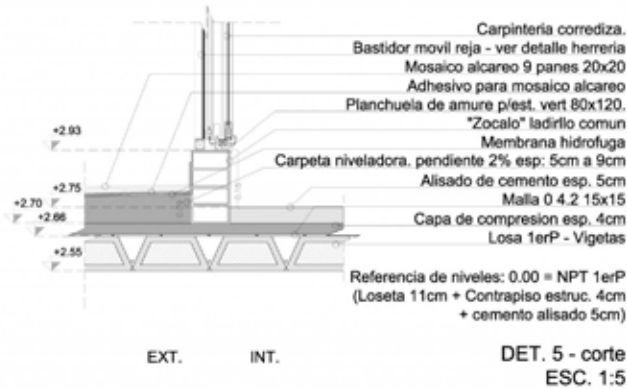
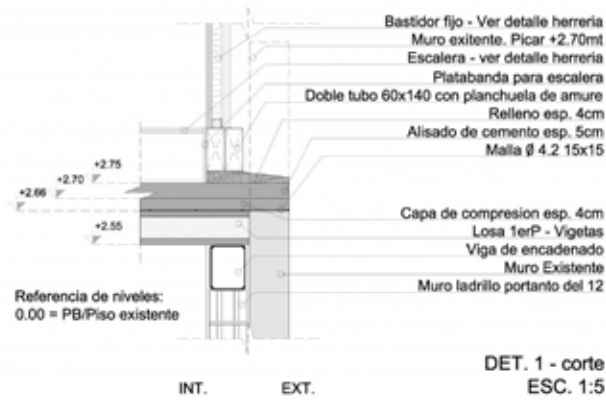


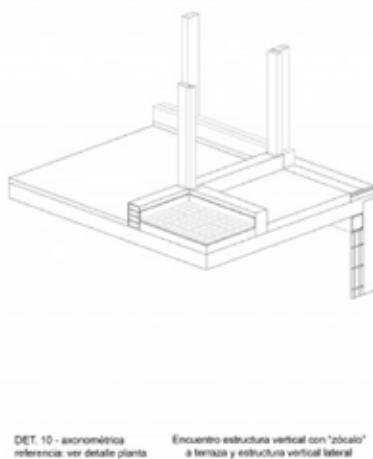
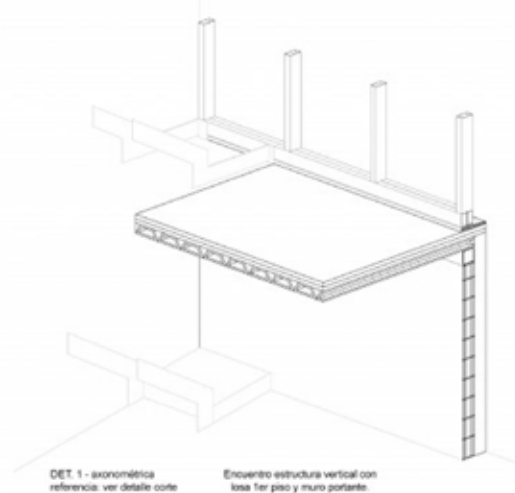
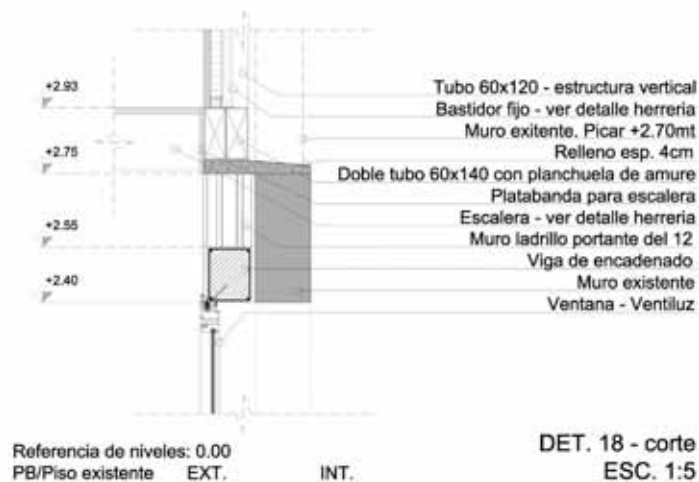
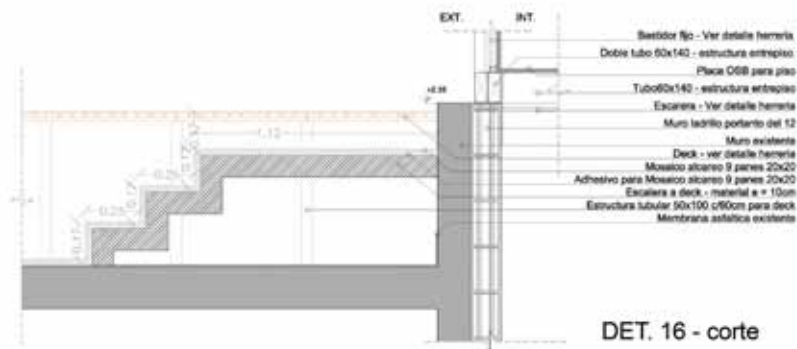
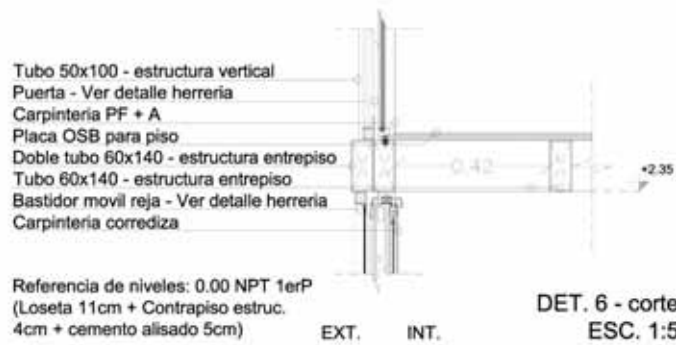


















Atelier Vilela

Localización: Ciudad Autónoma de Buenos Aires

Autores: HM.Arquitectos _ Fernando Hitzig & Leonardo G. Militello

Construcción: HM.Arquitectos _ Fernando Hitzig & Leonardo G. Militello

Colaboradores: Florencia Schvartzman, Lorchena Cáceres Suárez

Asesor estructural: Carlos Gandini

Fotografía: Federico Kulekdjian

Sup. Total Cubierta: 62 m2

Sup. Total Descubierta: 53 m2

2013-2014